

目に見える

安全管理

南長崎中央公園（仮称）運動施設等建物建築工事



トイレ設置状況



トイレ管理状況



朝礼会場



KYボード



朝礼風景①



朝礼風景②



ラジオ体操実施状況



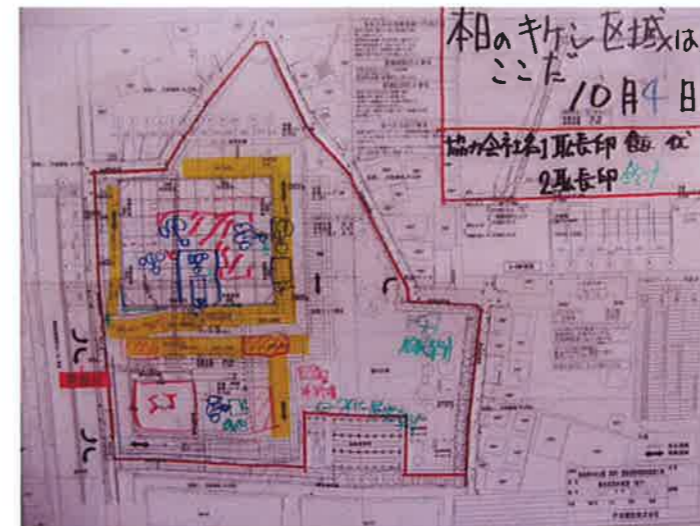
肩もみ・肩たたき実施状況



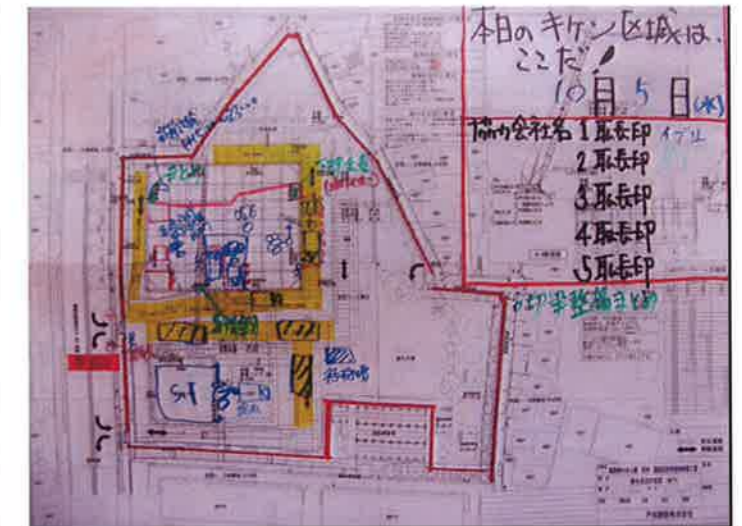
現地KY状況①



現地KY状況②



昨日の危険作業はここだ！！

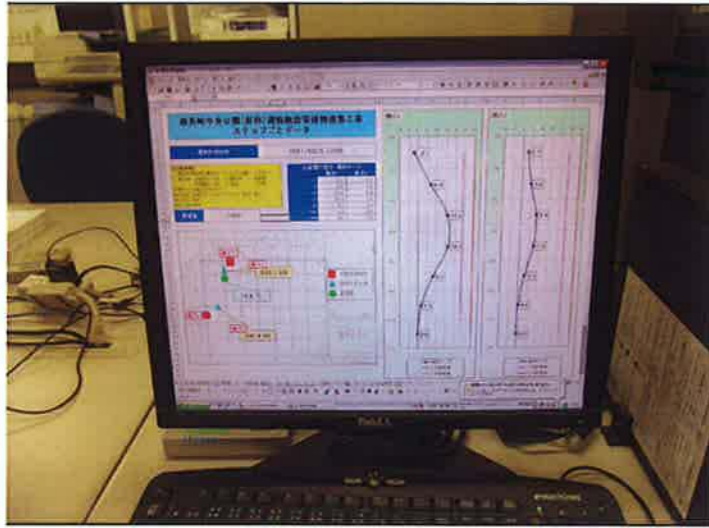


本日の危険作業はここだ！！

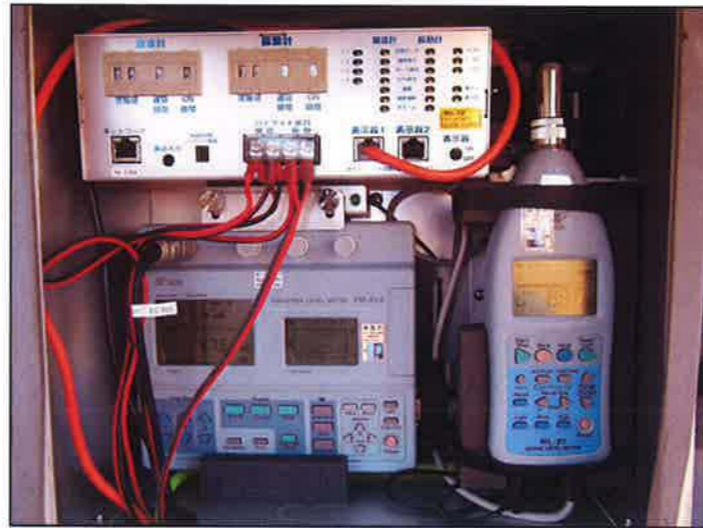
目に見える

安全管理

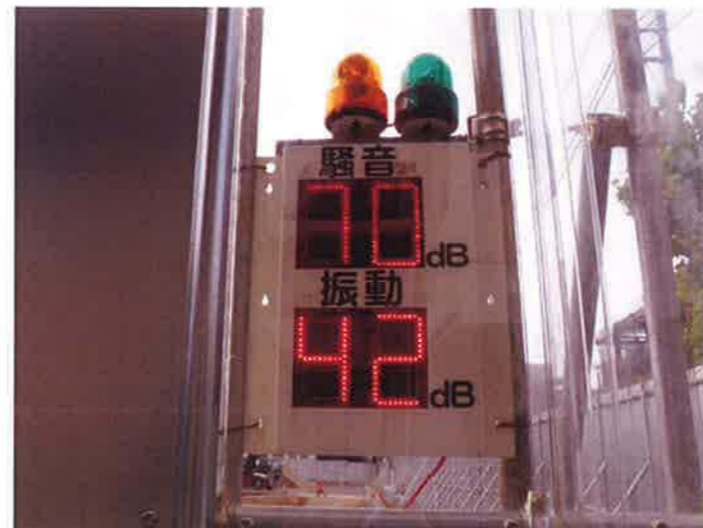
南長崎中央公園（仮称）運動施設等建物建築工事



SMW山留 管理状況



振動・騒音計 管理状況



振動・騒音計表示板 管理状況



消火器配置図



詰所の清掃状況



中が見える管理 消火器



中が見える管理 分電盤



中が見える管理 分電盤

目に見える

安全管理

南長崎中央公園（仮称）運動施設等建物建築工事



資格者ベスト



職長専用ヘルメット



目指せ！ゼロエミッション



産業廃棄物分別ヤード



熱中症対策①



熱中症対策②



熱中症対策③ ミストシャワー



熱中症対策④ ミスト扇風機



熱中症対策⑤ 看板呼び掛け及 温度計



止まれ ペンキ表示状況



安全通路 ペンキ表示状況①



安全通路 ペンキ表示状況②

目に見える 現場説明

所長方針 (1)整理と整頓：①整理とは不要な書類や資材を返却、処分すること。②整頓とは必要書類や資材を速やかに出せるようにすること。
 (2)今日が本番！今が本番！たった一度の人生です。最高の仕事に挑戦しよう！

南長崎中央公園（仮称）運動施設等建物工事 職長会



整理と整頓→あなたの行動が模範です。

- ①休憩所の机の上は常にきれいにしておく。
- ②休憩時以外は机の上、テーブルの下に物を置かない
- ③私物はロッカーの中に入れる。



CO2削減にご協力をお願いします。

- ①休憩時以外はエアコンは消すこと。
- ②エアコンの温度設定は24℃とすること。
- ③私物はロッカーの中に入れる。



空き缶ペットボトルのリサイクルに協力を

- ①自販機の空き缶、ペットボトルは専用の入れ物へ
- ②空き缶ペットボトルの中に吸い殻等を入れないこと。



「今日が本番！今が本番！たった一度の人生です。最高の仕事に挑戦しよう！」

現場全体が理解できます。
 作業前に必ず確認しましょう。



職長専用ヘルメット置き場

- ①その他の作業員用のヘルメット置き場は別にあります。
- ②ヘルメットがないと職長は現場に出ています。



水廻りがきれいな現場はすべてが行き届いています。

- ①作業員用トイレです。きれいに使ってください。
- ②毎週安全当番が清掃しています。
- ③シューズクリーナー、洗濯機、冷水器もあります。



洗面、手洗いです。

- ①きれいに使ってください。



通勤トラブル防止はご近所様へのエチケットです。

- ①通勤車両用、来客用の駐車場です。
- ②駐車場料金は不要です。
- ③後ろ向きに駐車してください。

— 目に見える 現場説明 —

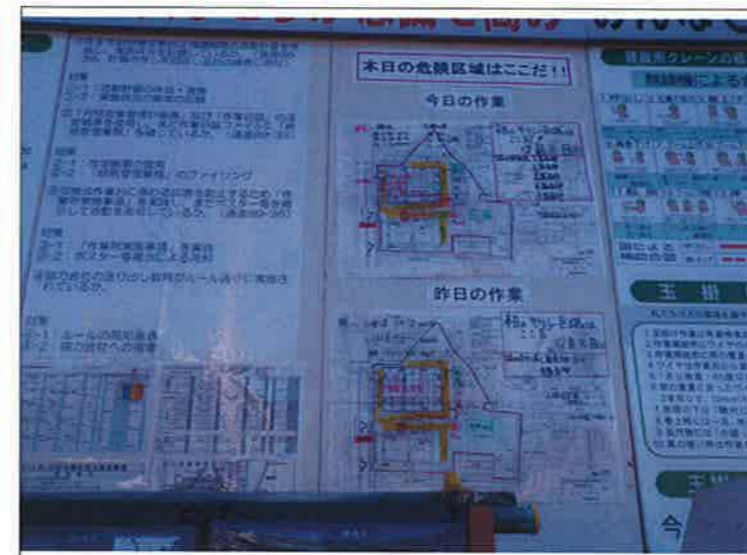


私の通勤車両です。
よろしくお願いします。



1日のスタートは朝礼です。

- ①朝礼看板 所長方針です。
- ②KYシートは毎日掲示してください。



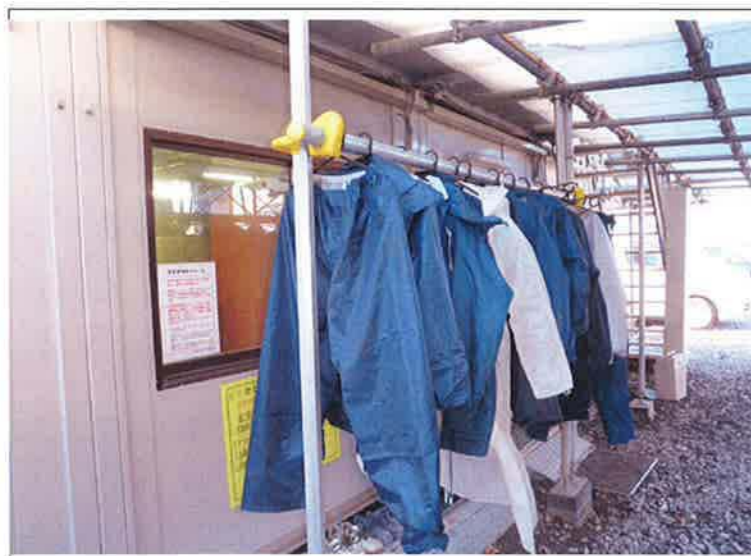
私の作業範囲はここです。

- ①今日と昨日の作業内容を掲示しています。
- ②今月のパトロール重点管理項目を掲示
- ③工程表、安全管理工程表を掲示



今日も一日私の分身！大切な頭身体を保護してね。
私も今日一日安全作業で頑張るから「私の分身」も「力」を発揮してくださいね。

- ①作業員用ヘルメット、安全帯置き場です。
- ②軍手や洗濯物などは掛けないこと。



雨の日私の身体を守ってくれて
ありがとう。

- ①カッパ干場です。
- ②乾いたらすぐに片づけてください。
(風で飛ばす場合があります。)



もう、今では常識ですね。
分別することは！

- ①ごみの分別ヤードです。
- ②ゼロエミッション対象現場です。
- ③細かい分別をお願いします。



大切な資材を運んでくれる
「私の力」です。

- ①玉掛けワイヤー置き場です。
- ②番線、スコップ置き場もここです。
- ③ワイヤーの点検は月に1回です。



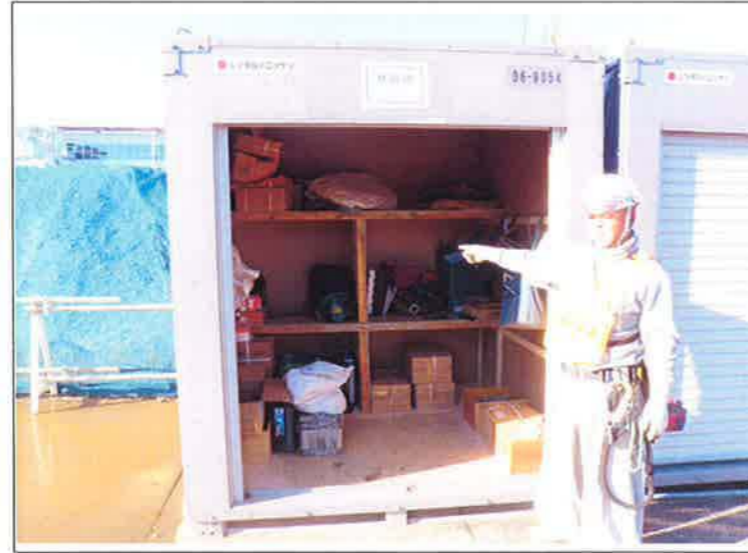
整理と整頓

- ①事務所前の掃除道具置き場です。
- ②使い終わったら元に戻してください。

— 目に見える 現場説明 —



各協力会社の資材倉庫です。
①各社の責任者は管理を行ってください。



倉庫の中も常に整理と整頓
①不要なものは廃棄すること。



公園に移植する大切な
保存樹木です。
①絶対に傷付けないように



分電盤は内部が分かるように
表示しています。
①行先表示は必ず付けること。
②分電盤への接続は有資格者で行う。



消火器も内部が分かるように
表示しています。



ヘルメット不要な安全通路です。
①バリケードの向こう側はヘルメットが必要です。



鉄板の段差があります。
①つまづきに注意



ゲートの向こう側は通行人の
多い歩道です。
①必ず一時停止すること。
②誘導員の指示に従って退場すること。

— 目に見える 現場説明 —



体育館棟地下へ行く安全通路です。

- ①重機等が横断する場合があります。
- ②周囲確認の上横断してください。



車両の荷台への昇降用タラップです。

- ①使用したら元の位置に戻してください。



荷台へは必ず昇降用のタラップを使用してください。



ラフタークレーンの周囲は立入禁止表示をする。

- ①移動後はすぐにカラーコーンを片づける



有資格者の表示看板です。

- ①本日、有資格作業の時は赤のマグネット貼り付



作業主任者の表示看板です。



資格用ベスト

- ①職長、玉掛け者、作業指揮者、一声掛けリーダー、
- チョッキを必ず着用のこと



- ①湧水排水量管理状況です。
- ②泥水等は絶対に流せません。

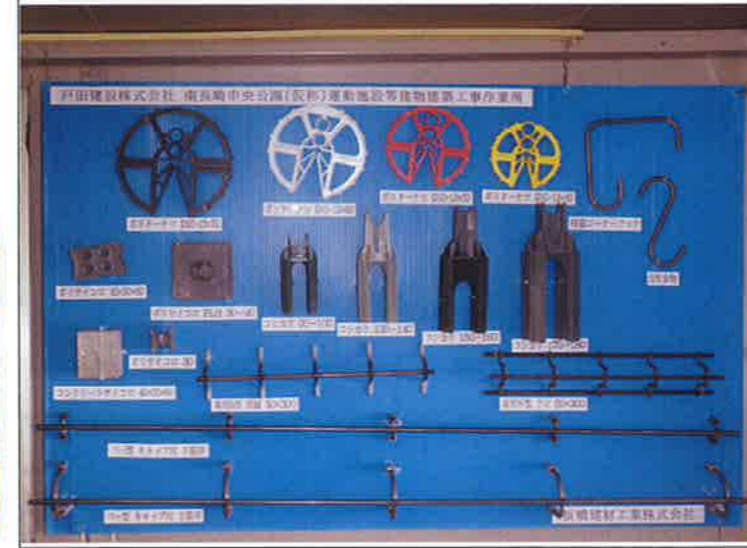
— 目に見える 現場説明 —



①山留自動計測システムです。
②精密機械です。衝撃を与えないこと。



①躯体品質管理の掲示板です。
②重要な管理項目が掲示しています。



①鉄筋スパーサーの掲示板です。
②現場のスパーサーも適切に取り付けていますか。



①鉄筋ヤードです。
②区画のカラーコーンは真っ直ぐに・・・



①型枠の加工ヤードです。
②整理・整頓、飛散物のないように管理すること。



①ガードマンBOXです。
②現場インフォメーション掲示しています。



①上段は職長会の標語です。
②下段は消火器の配置図と事務所の案内です。

