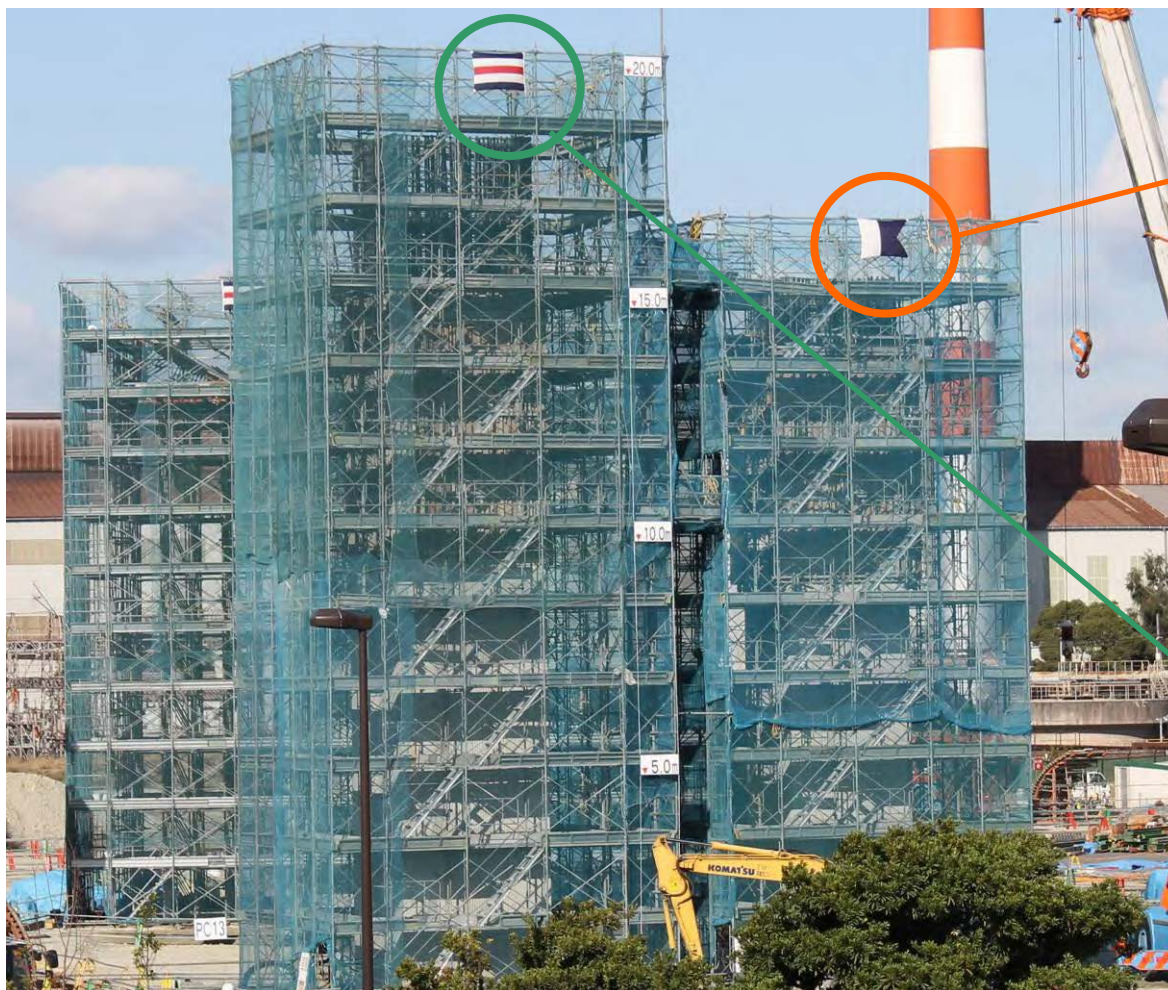
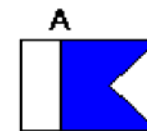


ランプ名，橋脚名の明示①

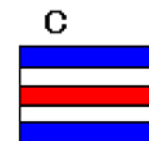
- ・国際信号旗の採用（船舶用，紫外線劣化に強く，強度も高い）



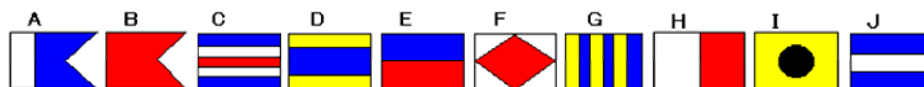
- Aランプ 大和川線
⇒ 北行きON(大阪方面)



- Cランプ 大和川線
⇒ 南行きON(関空方面)



■ 国際信号旗



ランプ名，橋脚名の明示②



橋脚高さの明示

- ・15m以上の橋脚で実施
- ・クレーンオペレータ, 玉掛作業者の高さ把握の目安に有効
- ・足場の点検に有効

