



新KY
トレーニングツール
「みつけてなんぼ」

NG

NG

NG

NG

NG

NG

NG

NG

1

2

3

4

5

6

1

2

3

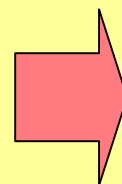
4

5

6

1. 現状のKY能力向上活動

- ①体感訓練
- ②ビデオによる不安全動作箇所の発見訓練
- ③現地現物による4RKY



効果的な為、継続実施が必要

- ④詰め所でのイラストによる4RKY



今月のイラストは
どんな場面に...



マンネリ化による活動低迷



楽しさが欠如

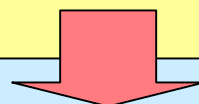
部安全G
イラスト作成工数大

2. 意識高揚活動の企画

① 安全感性向上、KY能力引き上げ、リスクをすばやく読み取り自分の身は自分で守ることの出来る人づくり



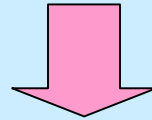
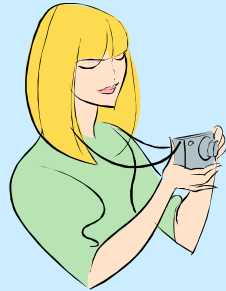
メンバーが苦痛と思わず 自然に楽しく参加 できる
安全活動の推進



新KYトレーニングTOOL
みつけてなんぼ 開発

3. みつけてなんぼとは
小型モバイルを使ったKYトレーニングツール(仕込み)

①工程(現場)を写真撮影する

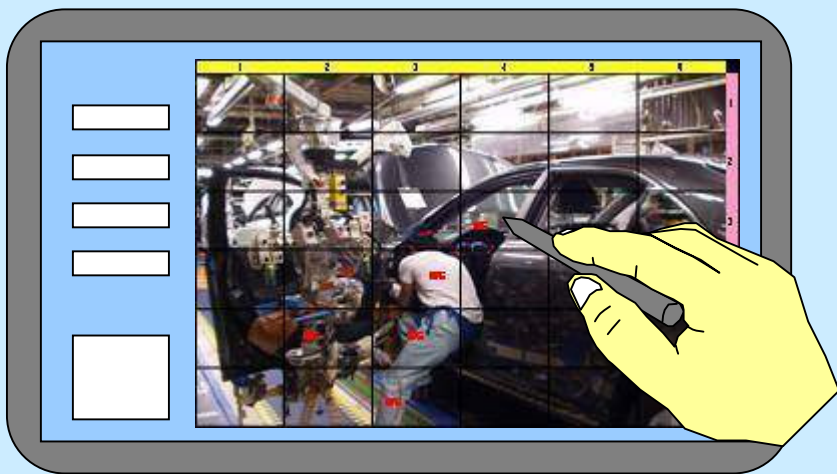


②36分割された画面上で、不安全箇所がある分割画面に
想定される危険内容を安全スタッフがタブレットに入力する

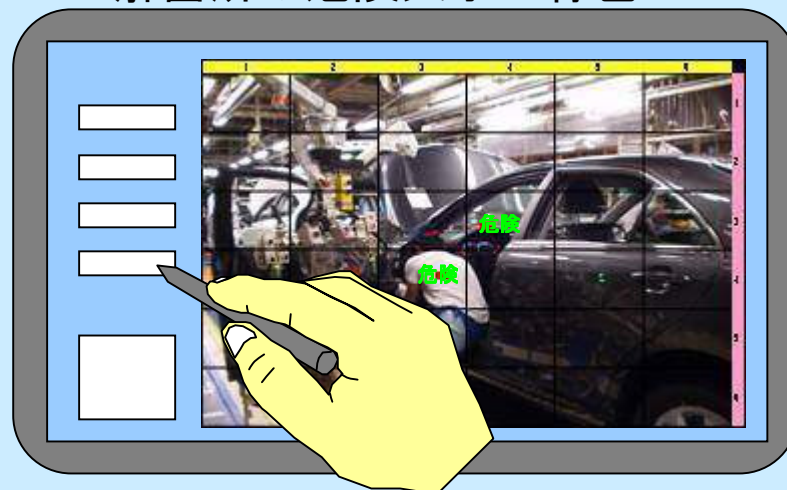


4. みつけてなんぼとは 小型モバイルを使ったKYトレーニングツール

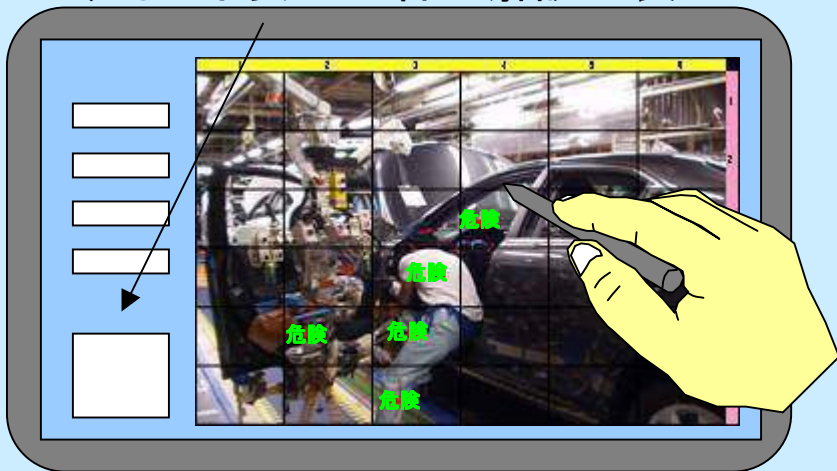
① 不安全箇所をタッチすると赤字で危険と表示される



② 答え合わせタッチすると採点され
正解箇所は危険文字が緑色に



③ 緑色に表示された文字にタッチ
すると不安全内容の解説が表示

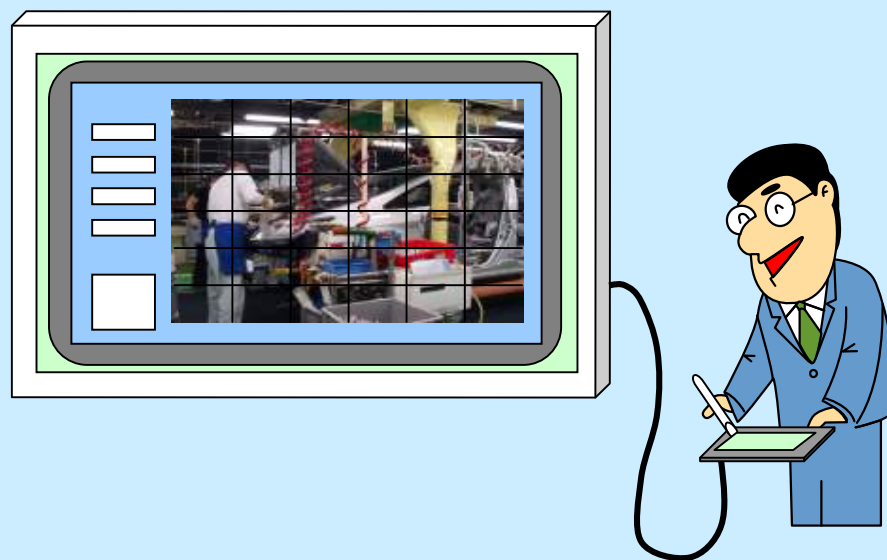
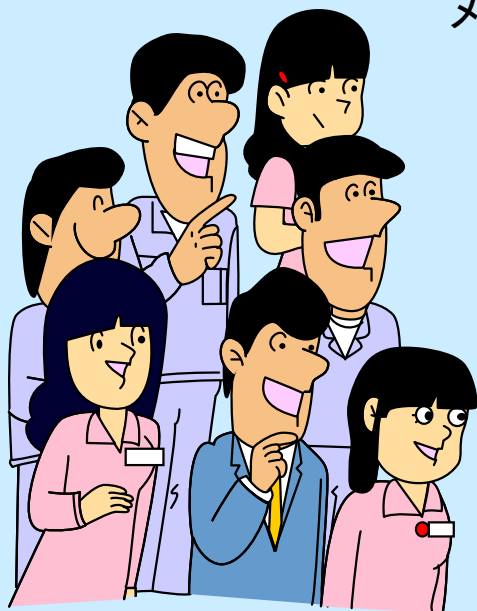


不安全内容
の説明から
採点までして
くれるのか！



5. 利点・特徴

- ① **楽しく学習出来る** …… 小型モバイル タッチパネルと言う新世代の機器を使用する事で、若年層の興味を引く
- ② **目標が出来る** …… 個人評価点及び回答制限時間を設ける事で、競争心も出て、楽しくレベルアップ出来る
- ③ **課題作成が容易である** …… 現場写真を一度に数枚撮って、親機で一気に課題作成
- ④ **現場展開が容易である** …… 個人学習(自習機能)も出来、モニターに接続すれば一度に沢山のメンバーも学習出来る





6. 活動を通じて良くなった事

- 1) 相方向コミュニケーション吸い上げ件数の推移を見ると 月間 3件／人 以上と上昇しておりKY能力が上がって来ている
- 2) KY トレーニングの選択肢が増え活動が活性化された
- 3) 他の作業エリアの現場も見ることが出来て視野が広がった
- 4) 短時間で学習が出来て容易である (若年層が興味を持って学習)

7. 良くなった状態の維持方法

- 1) 容易に課題作成が出来る為、マンネリを招かぬ様、計画的な新課題の作成
- 2) このKY Toolを活用したイベント(KY大会)等の企画
- 3) 進化するTool New バージョンの企画