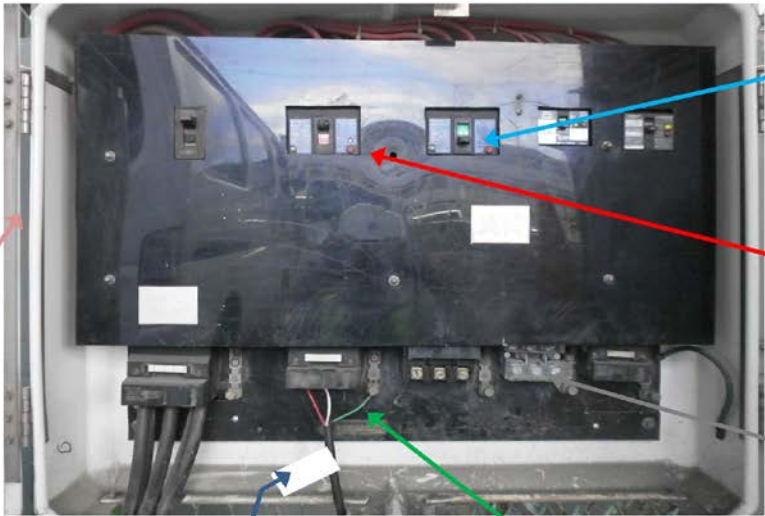


# 先行する安全！見える安全！（分電盤）



現場に設置する分電盤の扉に先行して下図の確認事項を表示し、周知を図る。

## ケーブルを接続、切り離す時の確認事項 「低圧電路取扱いの業務」特別教育修了者のみ可



ケーブル接続・切り離し時はスイッチを「切」にすること

漏電テストボタンを押して動作確認

端子カバーを閉じたか

分電盤の扉を閉めたか

行先表示を付けたか

アースを接続したか