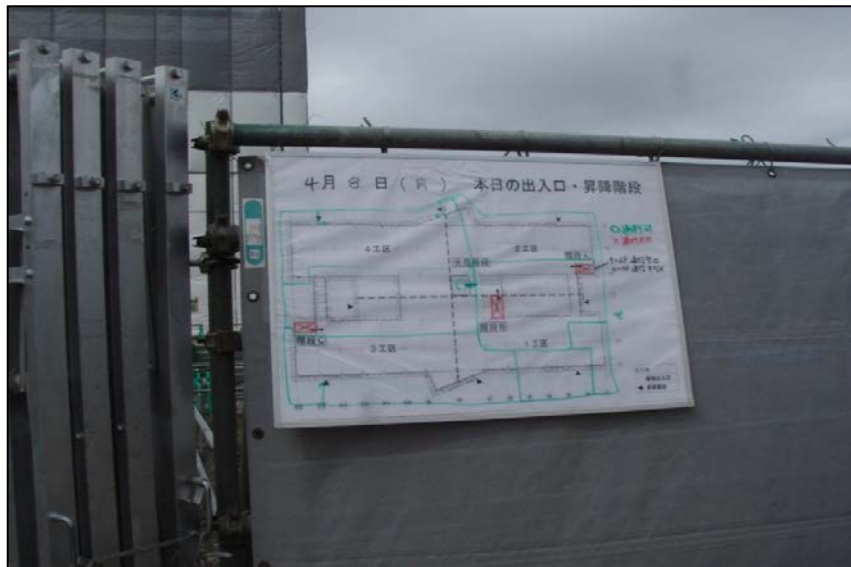




(写真9)



(写真10)

現場のメイン出入口に安全掲示板、現場内に可動式安全掲示板を設置。それより、当日の主要作業や立入禁止区域、安全通路等を周知している。(写真9, 10)



(写真11)



(写真12)



(写真13)

昇降階段に各階の通行不可の状況がわかるよう、看板と踏切式のバーを設置し、通行管理と周知を行っている(写真11, 12, 13)