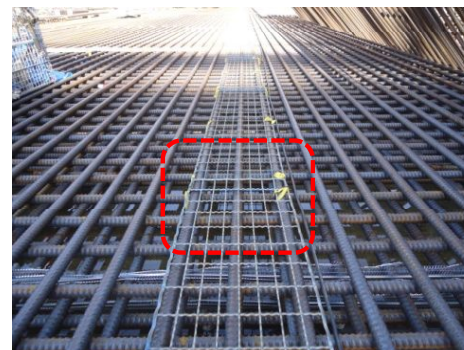


# 『わかりやすさ・親切さ・IT化』を追求した作業所運営

## 突起、障害物等の視認性の向上



通路の視認性の向上のため蛍光色テープ貼り

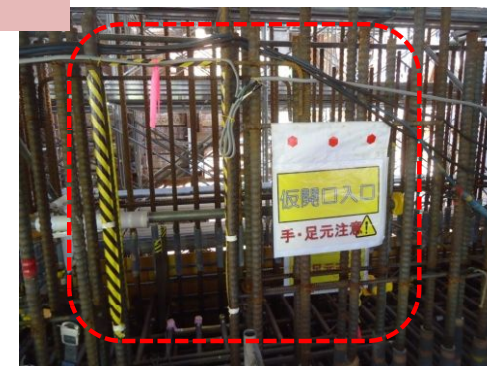


通路の視認性の向上のため蛍光色テープ貼り

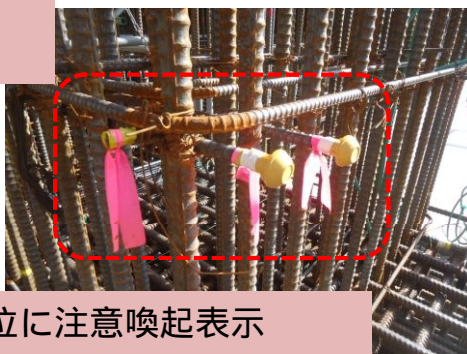


枠組足場に保護、視認性向上のためのトラカバー設置+手掛部に養生テープ貼り

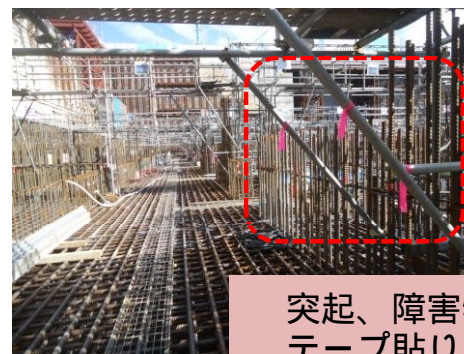
おもいやり



突起、障害物へ蛍光色テープ貼り



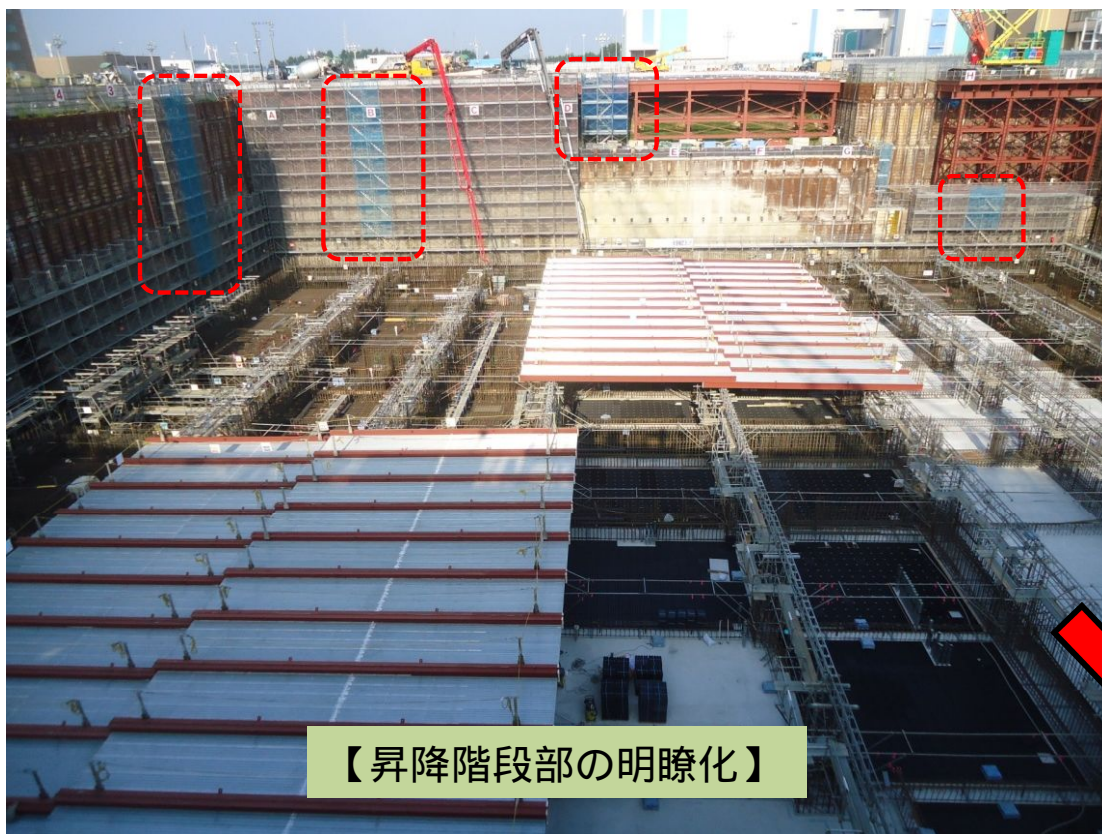
狭小部位に注意喚起表示



突起、障害物へ蛍光色テープ貼り

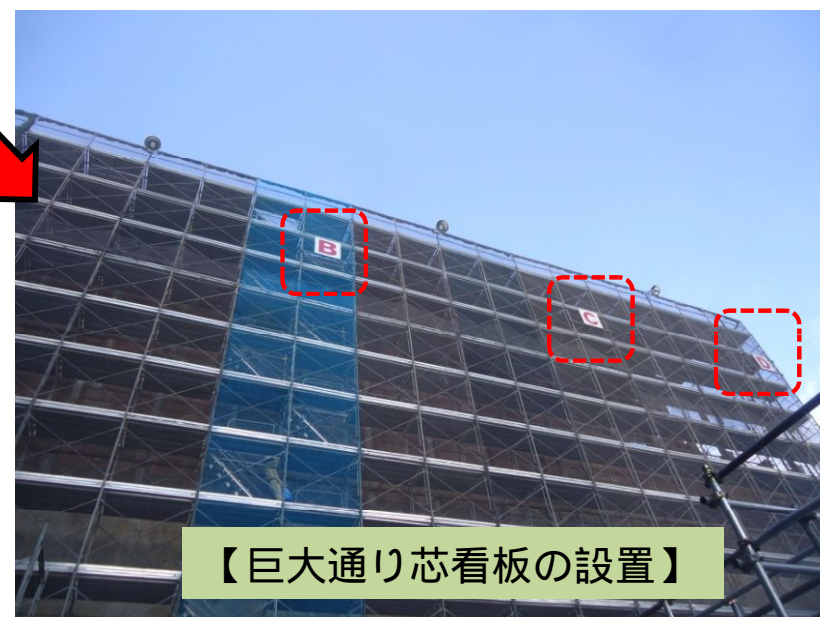
# 『わかりやすさ・親切さ・IT化』を追求した作業所運営

## 通り芯・昇降階段の明瞭化



【昇降階段部の明瞭化】

建屋が26mの深さがあるため、広大な現場内で自分の作業位置を把握しやすくするために・・・  
**昇降階段部に青色の垂直ネット張**  
**1m角の通り芯看板を高い位置に設置**  
している。



【巨大通り芯看板の設置】



# 『わかりやすさ・親切さ・IT化』を追求した作業所運営

## 場内の安全通路・走行路の明瞭化

対策 : 仮設で白線を引くことで、場内の安全通路や走行路を明確にしている。

対策 : 敷鉄板部は躓き防止に端部塗装を施している。

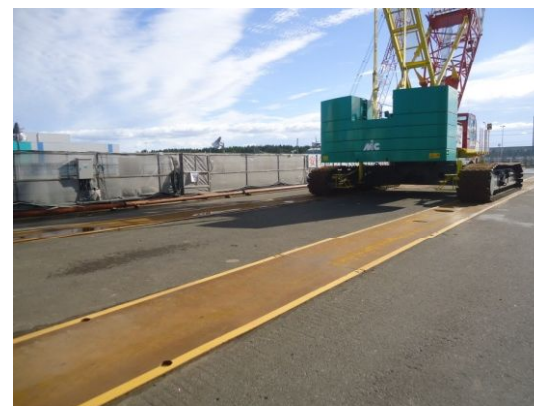
対策 : 墜落の危険性のある構台端部等には、夜間でもわかりやすく蓄電式赤色ライトを設置。



対策  
仮設で『止まれ』表示



対策  
仮設で安全通路表示



対策  
敷鉄板端部に塗装



対策  
仮設で『徐行』表示



対策  
横断部手前に左右確認表示



対策  
端部に赤色ライト設置

# 『わかりやすさ・親切さ・IT化』を追求した作業所運営

## PC利用促進による安全管理の円滑化



放送設備での時間管理や  
暴風、雷時の避難指示



PCでの新規入場者教育



PC + プロジェクターを  
用いた翌日の現場作業打合



PC入力での日報、出来高  
管理

| 就業内訳                    |    | 就業日数 |    | 備考   |    |
|-------------------------|----|------|----|------|----|
| 作業内容                    | 人数 | 就業日数 | 備考 | 就業日数 | 備考 |
| 放送局 放送電気設備 S1-3コンセント配線  | 1  | 1    | 1  | 1    | 1  |
| 放送局 放送 放送電気設備 S1-4コンセント | 1  | 1    | 1  | 1    | 1  |
| 放送局 放送 放送電気設備 S1-1一部本館  | 1  | 1    | 1  | 1    | 1  |
| 放送局 放送 放送電気設備 施工管理      | 1  | 1    | 1  | 1    | 1  |
| 【合計】                    | 4  | 4    | 4  | 4    | 4  |

日報出力形式



PCでの安全啓蒙教育