

# ワイヤー掛け用看板

移動できるワイヤー掛けを製作しました。

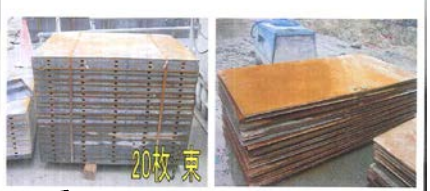


**ワイヤー安全荷重表**  
6\*24mm A種-2S 2020規格品使用による。安全率 6

ワイヤーの寸法	切断長さ	安全荷重						
		60°	90°	120°	60°	90°	120°	
12mmφ分	3.24	1.20	2.2	2.8	1.8	4.5	6.0	3.3
14mmφ分	4.62	1.63	3.1	2.7	2.3	6.2	5.5	4.8
16mmφ分	6.48	2.13	4.0	3.8	2.9	8.1	7.3	6.0
18mmφ分	9.18	2.89	5.1	4.8	3.7	10.2	9.2	7.8
20mmφ分	12.96	3.96	6.8	6.8	4.8	12.7	11.3	9.4
22mmφ分	18.36	5.54	9.6	9.6	6.8	18.3	15.7	11.4
24mmφ分	25.92	8.01	13.1	13.1	9.6	25.9	22.4	15.5
26mmφ分	35.64	11.06	18.1	18.1	13.1	35.6	31.1	21.5
28mmφ分	47.52	14.85	24.8	24.8	18.1	47.5	41.1	29.4
30mmφ分	61.74	19.43	33.8	33.8	24.8	61.7	54.1	39.4
32mmφ分	78.48	25.92	46.8	46.8	33.8	78.5	69.1	51.4



**アンガル** 4\*50 16.8kg/本、6\*50 24.4kg/本  
 6\*65 32.5kg/本



**鉄板** 目地鋼板 約700kg/束  
 5\*10\*22 803kg/枚



**H鋼** 100-6\*8 16.9kg/m、150-7\*10 31.1kg/m  
 200-8\*12 49.9kg/m、300-10\*15 93.0kg/m

**これくらいは知っておこう単位重量**

使用者が分かるように、安全荷重表と単位重量を看板として設置しました。  
 この表で確認してから、ワイヤーの選定ができます。