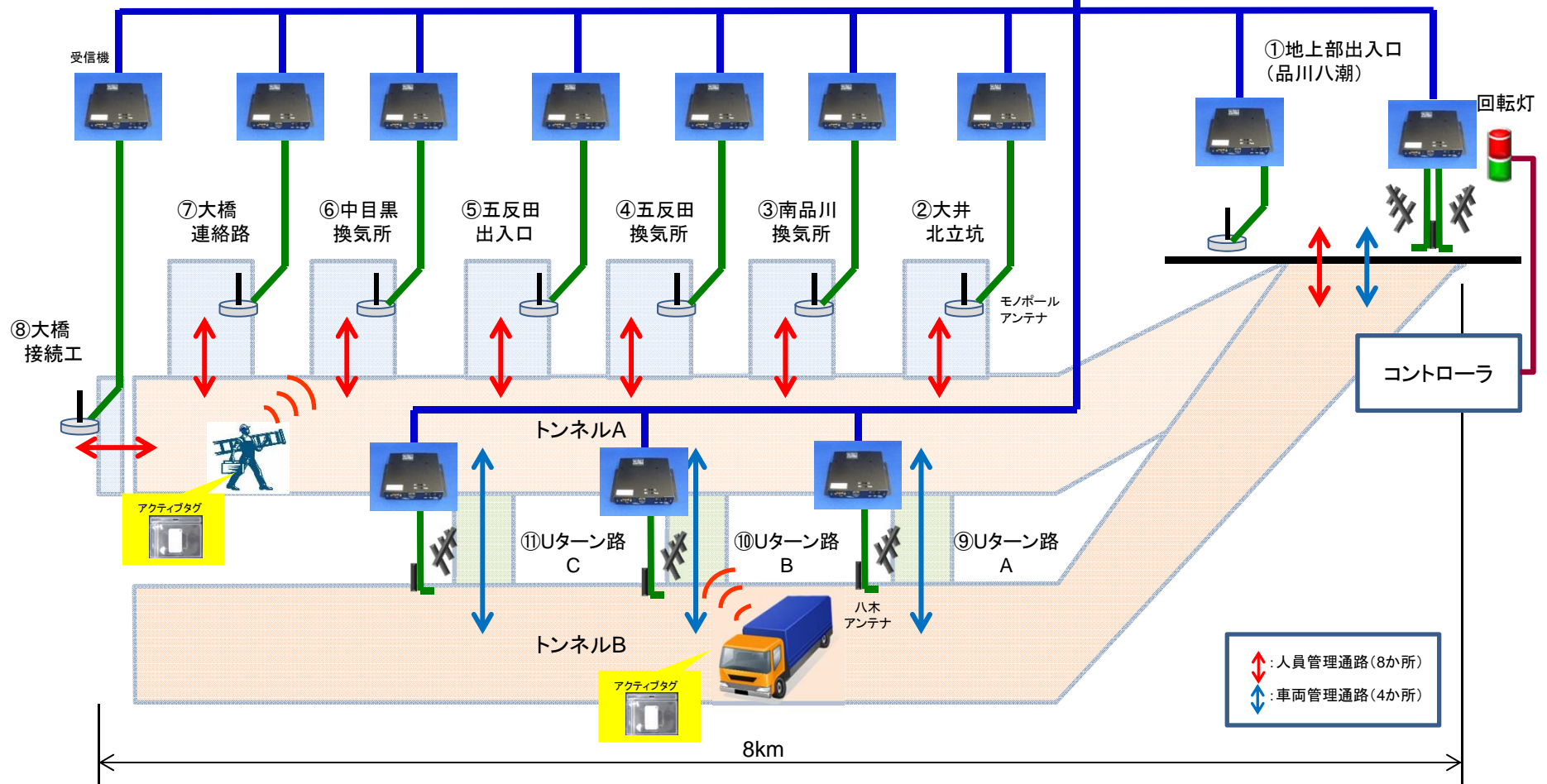
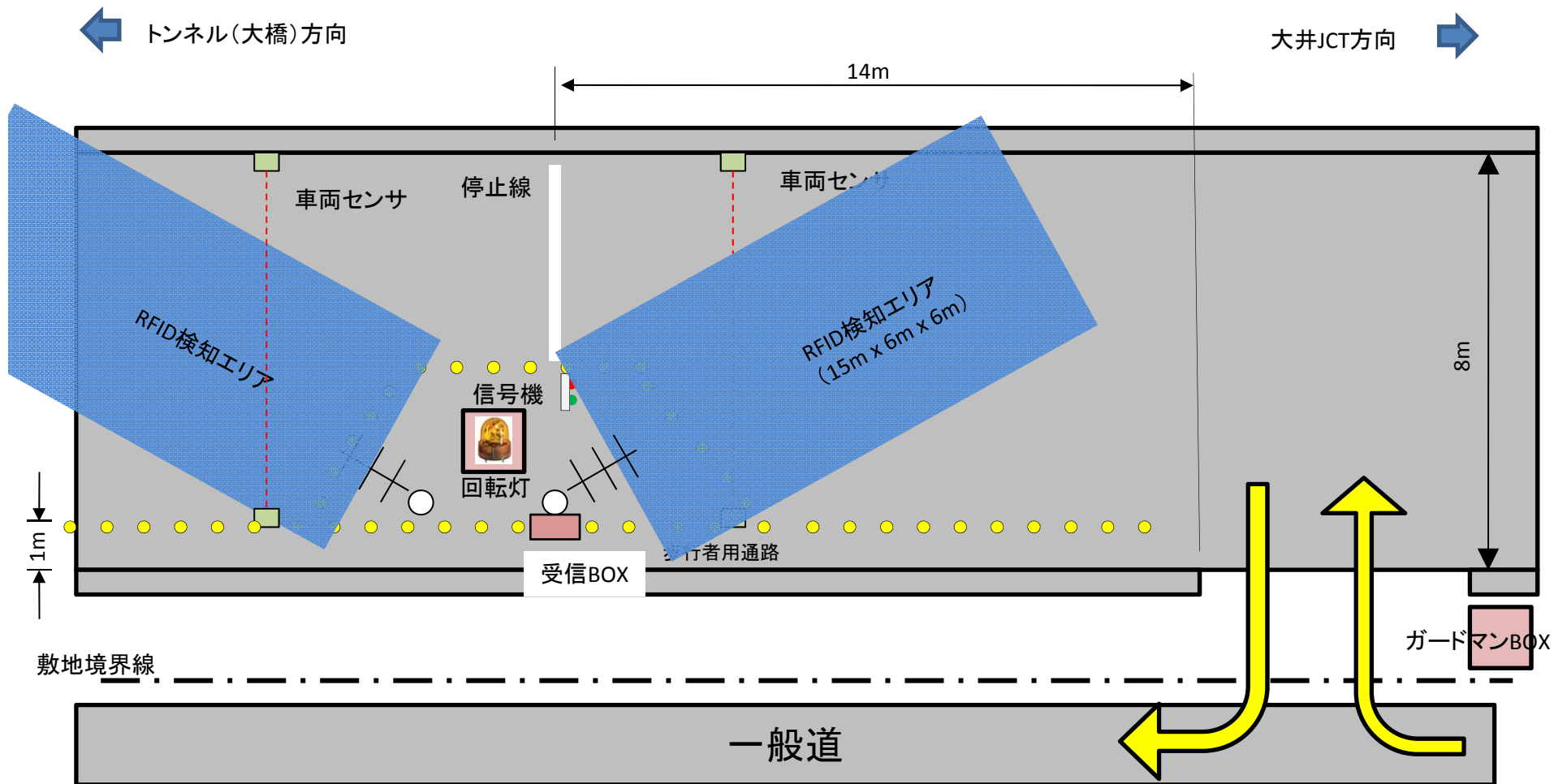


IDタグを使用した坑内入退場管理

- ・あらかじめ登録されたIDタグを所持していただいている人、車の入退場を管理するシステムです。
- ・①地上部出入口では、IDタグを持った車以外、入場できません。
- ・トンネル内、3ヶ所のUターン路⑨⑩⑪にて、車両の通過検出が可能です。
- ・7ヶ所の立坑を出入りした人の検出が可能です。
- ・入退場の状況は、リアルタイムに、JV事務所の管理端末で確認できます。

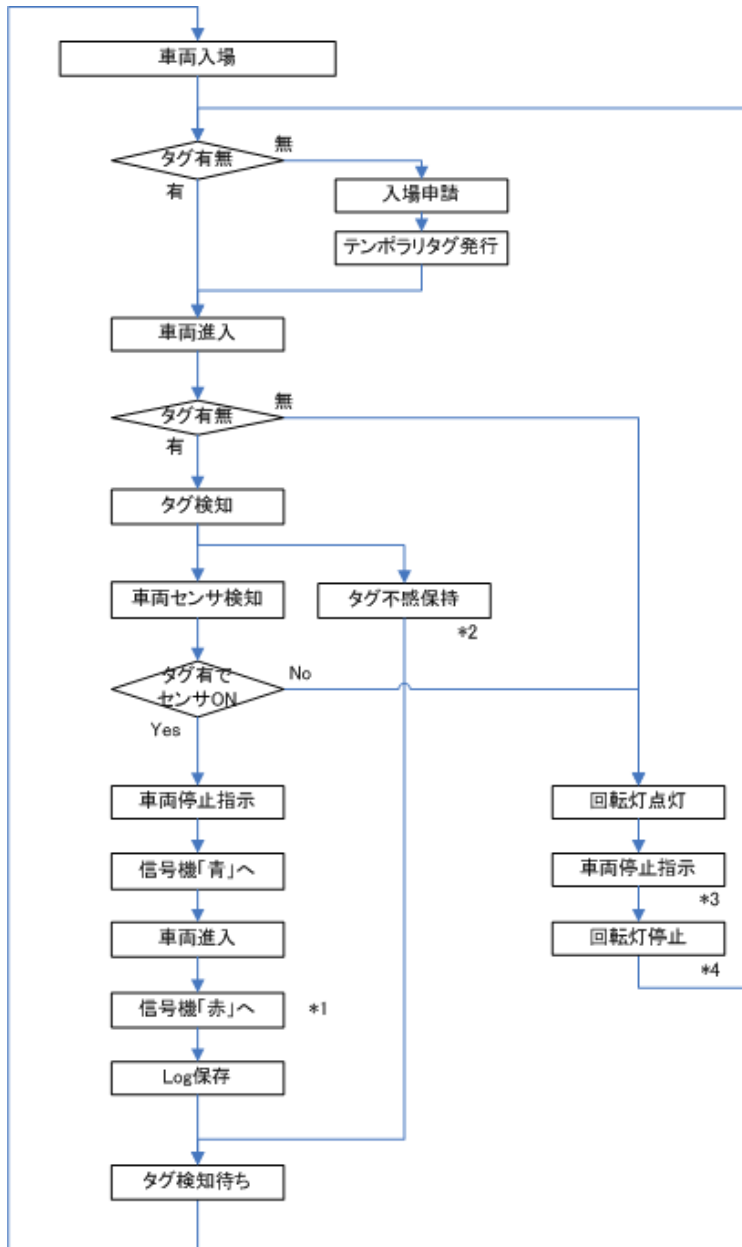


車両入退場レイアウト案

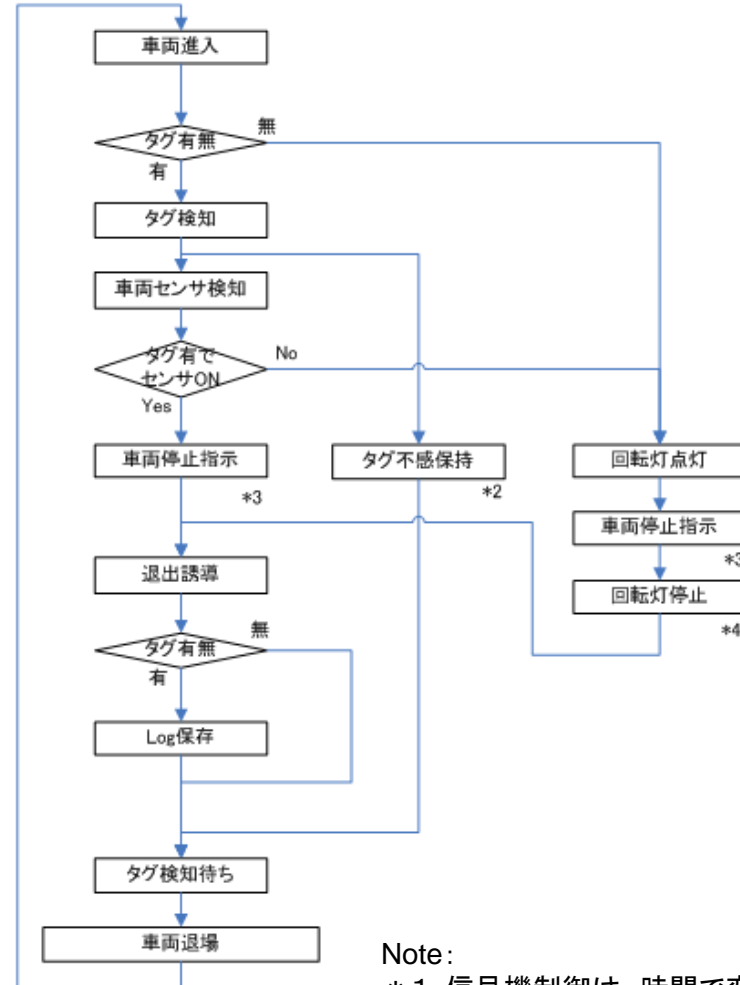


車両入退場フロー

入場時処理



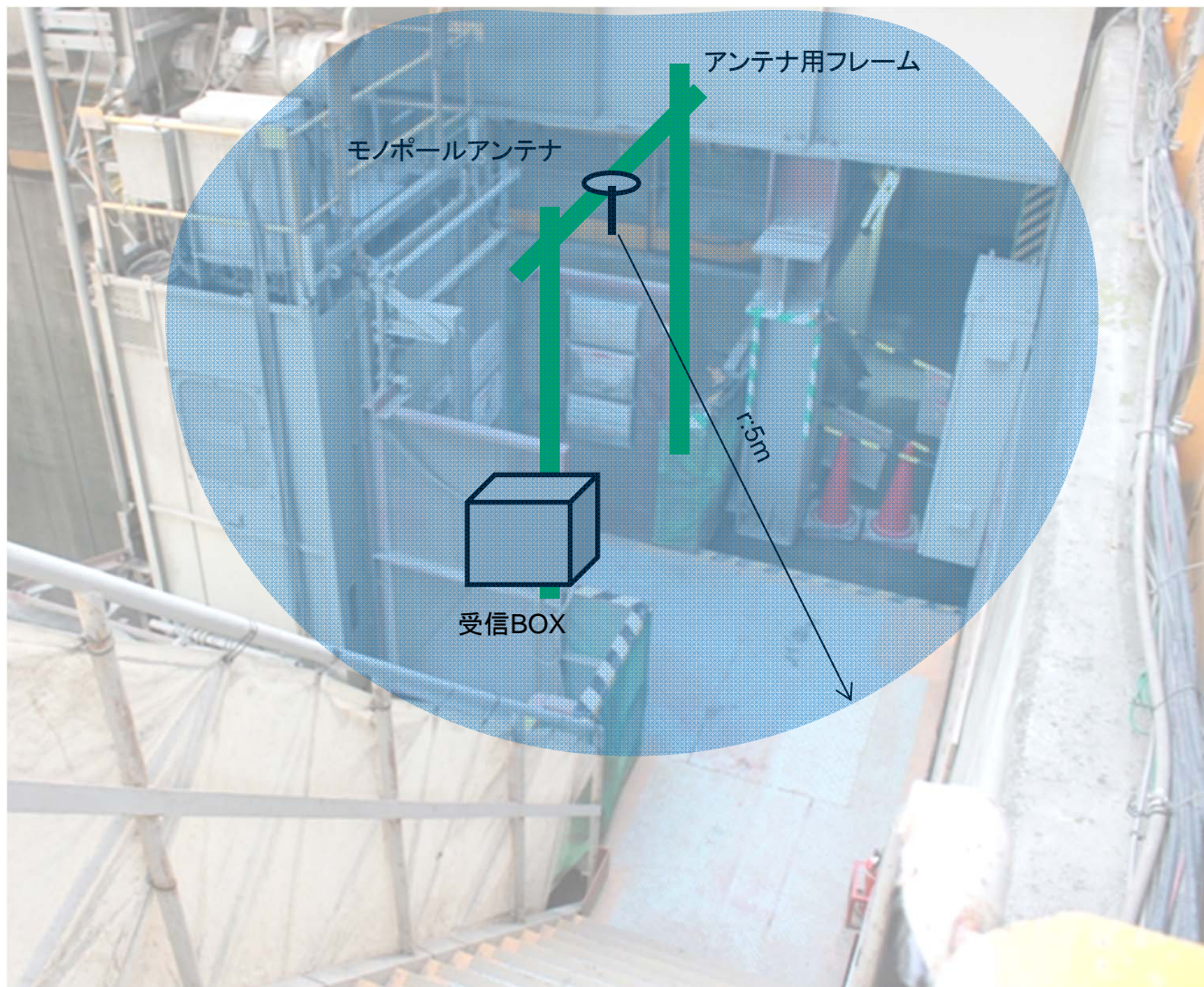
退場時処理



Note:

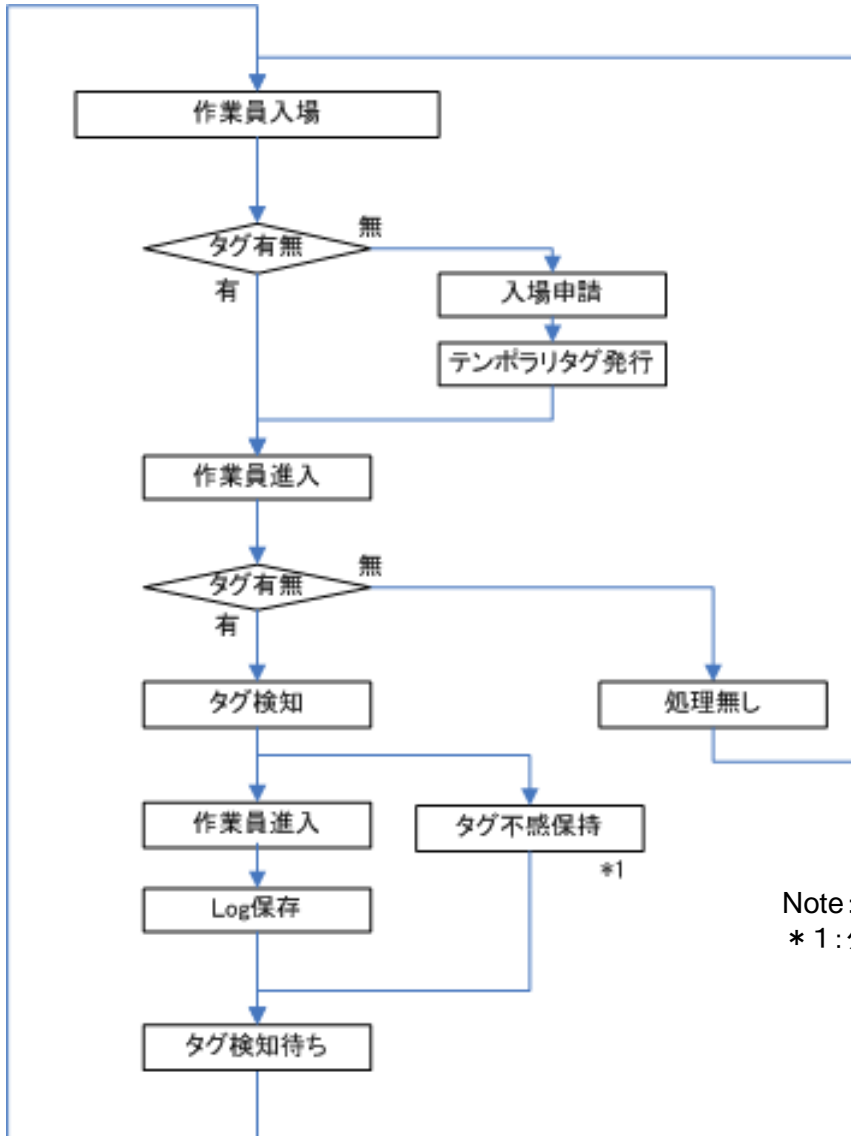
- * 1: 信号機制御は、時間で変更させる事とする。
- * 2: タグ不感時間は任意設定とする。
- * 3: 交通誘導員様の対応とする。
- * 4: 回転灯制御は、動作時間での制御とする。

作業員入退場レイアウト案



作業員入退場フロー

入場時処理(退場時も同様) * 入場/退場を判断せず



Note:

* 1 : タグ不感時間は任意設定とする。