

【改善前】

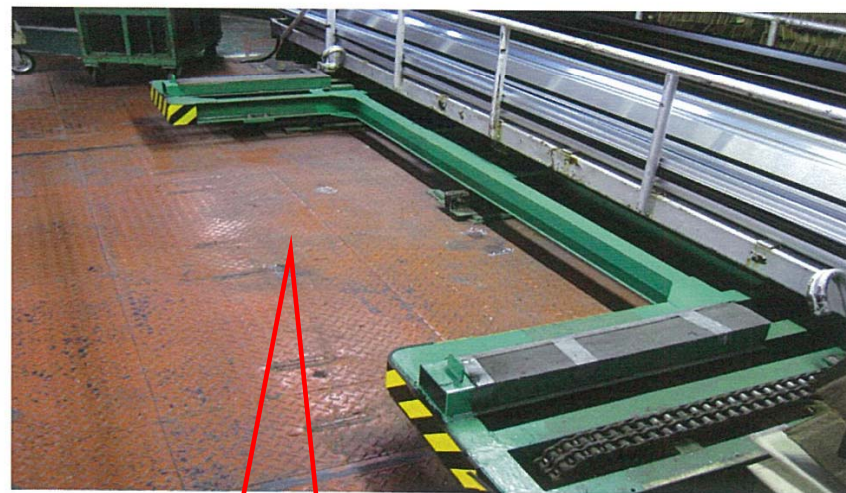
枠外しで不良材をパレットに載せる時は移動台車の中に足を入れるため、足を引っ掛け転倒する恐れがあった。

【改善後】

台車の形状を変更、作業性が良くなった。

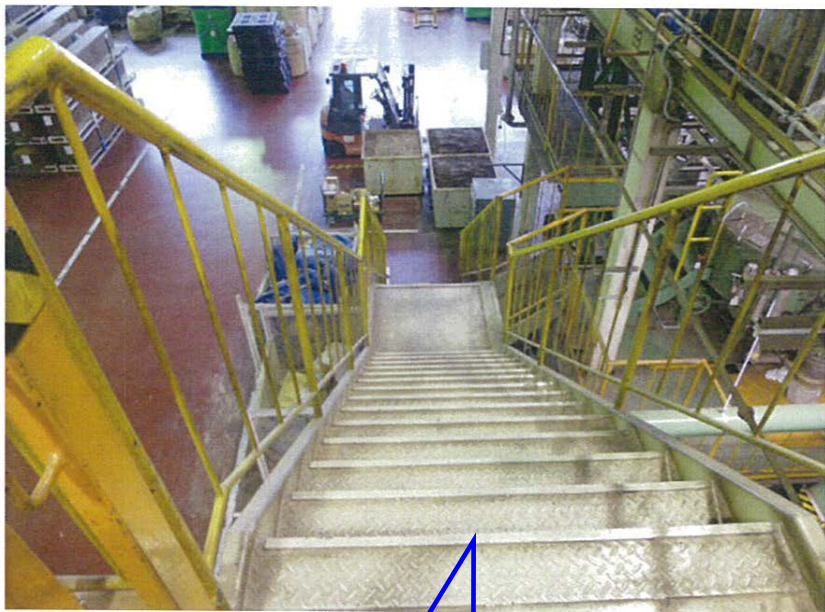


台車の中に足を入れる
作業があった
転倒するリスクあり。



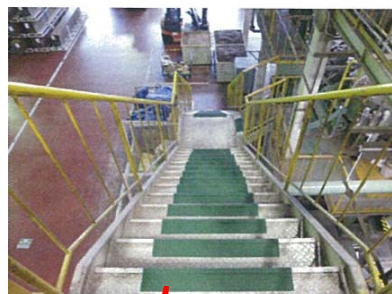
またいでの作業がなくなり
つまづき:転倒のリスクが
無くなった。

【改善前】 リウッド素材、混合の階段、滑り止めテープがありませんでした。滑って転倒する恐れがありました。



滑り止めの棧がついていたが滑って転倒(転落)のリスクがあった。
ヒヤリハットあり

【改善後】 新しい滑り止めテープに張りました。転倒のリスクが今までより減少したと考えます。



滑り止めテープの貼り付け滑って転倒(転落)のリスクが減った。

中央線で昇降者と下降者の区分けをする。ぶつかって転倒(転落)するリスクが減った。