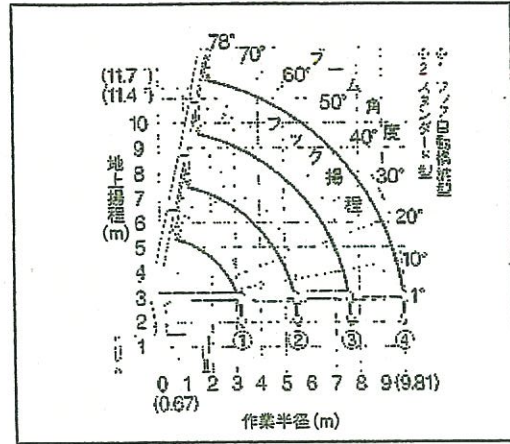


4 T・ユニック車での作業前確認



4 tトラックベース

URV344



クレーン性能表③ :URV344 (2.93t×2.6m)

使用ブーム(1)、(1)+(2)

作業半径(m)	2.6以下	2.7	3.0	3.5	4.0	4.5	5.0	5.46
定格総荷重(t)	2.93	2.63	2.28	1.73	1.33	1.08	0.93	0.78

使用ブーム(1)+(2)+(3)

作業半径(m)	2.7以下	3.0	3.5	4.0	4.5	5.0	5.5	6.0	7.0	7.63
定格総荷重(t)	2.33	2.13	1.68	1.33	1.08	0.93	0.78	0.68	0.50	0.45

使用ブーム(1)+(2)+(3)+(4)

作業半径(m)	4.0以下	4.5	5.0	5.5	6.0	7.0	8.0	9.0	9.81
定格総荷重(t)	1.03	0.93	0.83	0.75	0.68	0.50	0.40	0.35	0.33

- (注記) 1.上記は水平堅土上で、クレーン本体アウトリガを最大張出した時の性能であり、つり具等(フック質量30kg)の重量を含んだ値です。
 2.上表の作業半径は負荷時のたわみを含んだ実際の作業半径を示しています。
 3.上表は側方・後方領域の性能であり前方領域で作業する時は25%以下で作業してください。
 4.車両により架装しているクレーンが異なりますので、ご使用前に必ずご確認下さい。

土砂等の不燃物:フレコンの重量

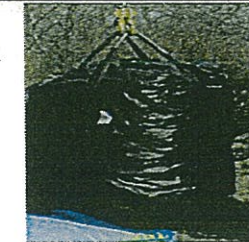
注意:風振れを常に考えること



w:1.600~1.800/kg

草・木片等の可燃物:フレコンの重量

圧縮化・チップ化されたフレコン



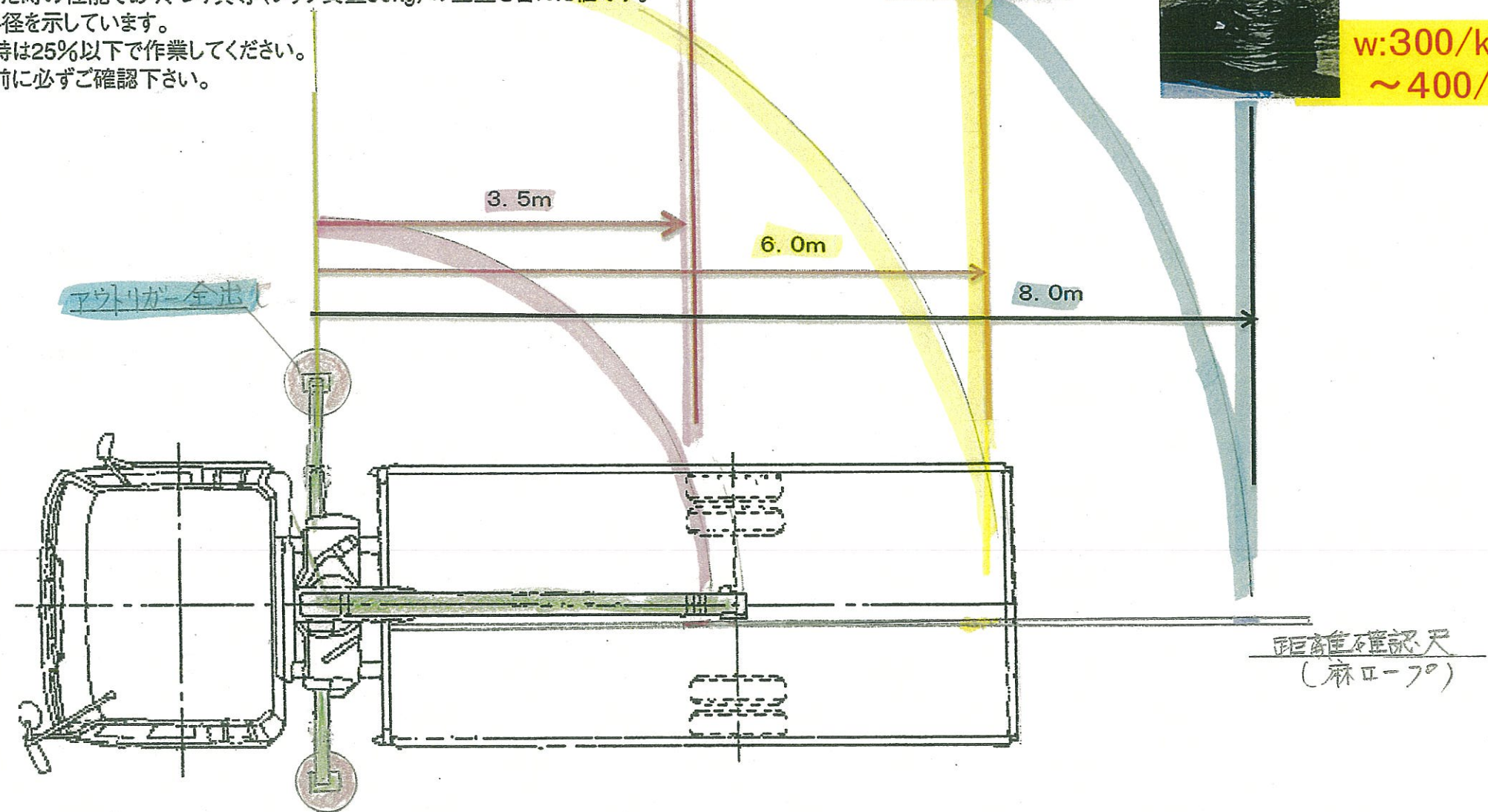
w:600~800/kg

草・木フレコン



w:300/kg
~400/kg

品目コード	R-UC00400000	
クラス呼称	4t	
メーカー	いすゞ自動車	三菱ふそう
型式	PKG-FRR90S2	PA-FK71D
ブーム段数/クレーン格納	4段/後方格納	4段/後方格納
クレーン性能表	③	④
最大積載量 (kg)	2,600	2,500
車両寸法 (mm)		
A 全長	8,175	8,135
B 全幅	2,260	2,240
C 全高	3,000	2,990
荷台寸法 (mm)		
D 長	5,500	5,520
E 幅	2,140	2,120
F 高	400	400
G 最低地上高 (mm)	185	185
H 床面地上高 (mm)	1,080	1,110
車両重量 (kg)	5,280	5,360
車両総重量 (kg)	7,990	7,970
乗車定員 (名)	2	2
最小回転半径 (m)	6.9	7.2
総排気量 (L)	5.193	4.899
最高出力 (kW[ps]/rpm)	154 [210]/2,600	132 [180]/2,700
最大トルク (N·m[kgm]/rpm)	637 [65.0]/1,600	530 [54.0]/1,600
トランスミッション	6MT	6MT
使用燃料	軽油	軽油
燃料タンク容量 (L)	100	100



4T ユニック車:フレコンパック許容吊り荷表示板取付け

