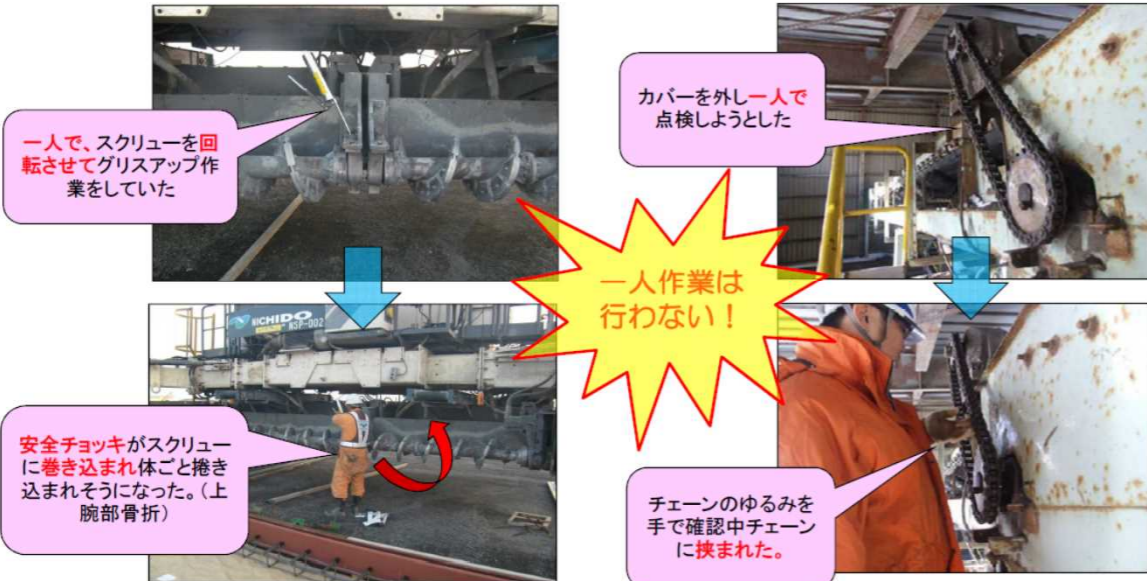


「見える化」シートの事例

機械点検整備時の挟まれ・巻き込まれ災害防止

見える化シート No.13-08

コンクリートフィニッシャーの整備中にスクリューに巻き込まれ事故
リサイクルプラントでベルコンのチェーンに挟まれ事故 発生！
機械の点検、整備、清掃時には必ず機械を止めること！



一人で、スクリューを回転させてグリスアップ作業をしていた

カバーを外し一人で点検しようとした

一人作業は行わない！

安全チョッキがスクリューに巻き込まれ体ごと巻き込まれそうになった。(上腕部骨折)

チェーンのゆるみを手で確認中チェーンに挟まれた。

見える化シート No.10-06 コンベヤの安全作業参照

関係法令

機械による危険の防止一般基準

原動機、回転軸等による危険の防止<安衛則101条>
・機械の原動機、回転軸、歯車、プーリー、ベルト等危険な部分には、覆い、囲い、スリーブ、踏切橋等を設ける

ベルトの切断による危険の防止<安衛則102条>
・通路、作業場所の上にあるベルトで、プーリー間3m以上、幅15cm以上、速度10m/秒以上のものは、下方に囲いをもうける

制限速度動力遮断装置<安衛則103条>
・スイッチ等は機械毎に取付ける

運転開始の合図<安衛則104条>
・機械の運転を開始する時は、一定の合図を定め、合図者を指名する

掃除等の場合の運転停止等<安衛則107条>
・機械の掃除、給油、検査、修理時には運転を停止する
・スイッチに施錠し、表示する

類似事故

ベルコン事故は、繰り返してます！

清掃中の巻き込まれ



整備中の挟まれ (合図不足による)



2010.3.20北関東

2013.10.29北海道

—無事故の歳末 明るい正月— **ご安全に！**

テーマ

テーマを印象付けるフレーズを記載

ポイントを写真や簡単なイラストで説明

関係法令のポイントや社内ルール、類似事故等を記載

発行時期に合わせた標語等記載

現場や事務所への掲示状況

施工現場 掲示状況



現場事務所 掲示状況



事業所 掲示状況



見える化 フォルダー

発行時期に合わせた標語等記載