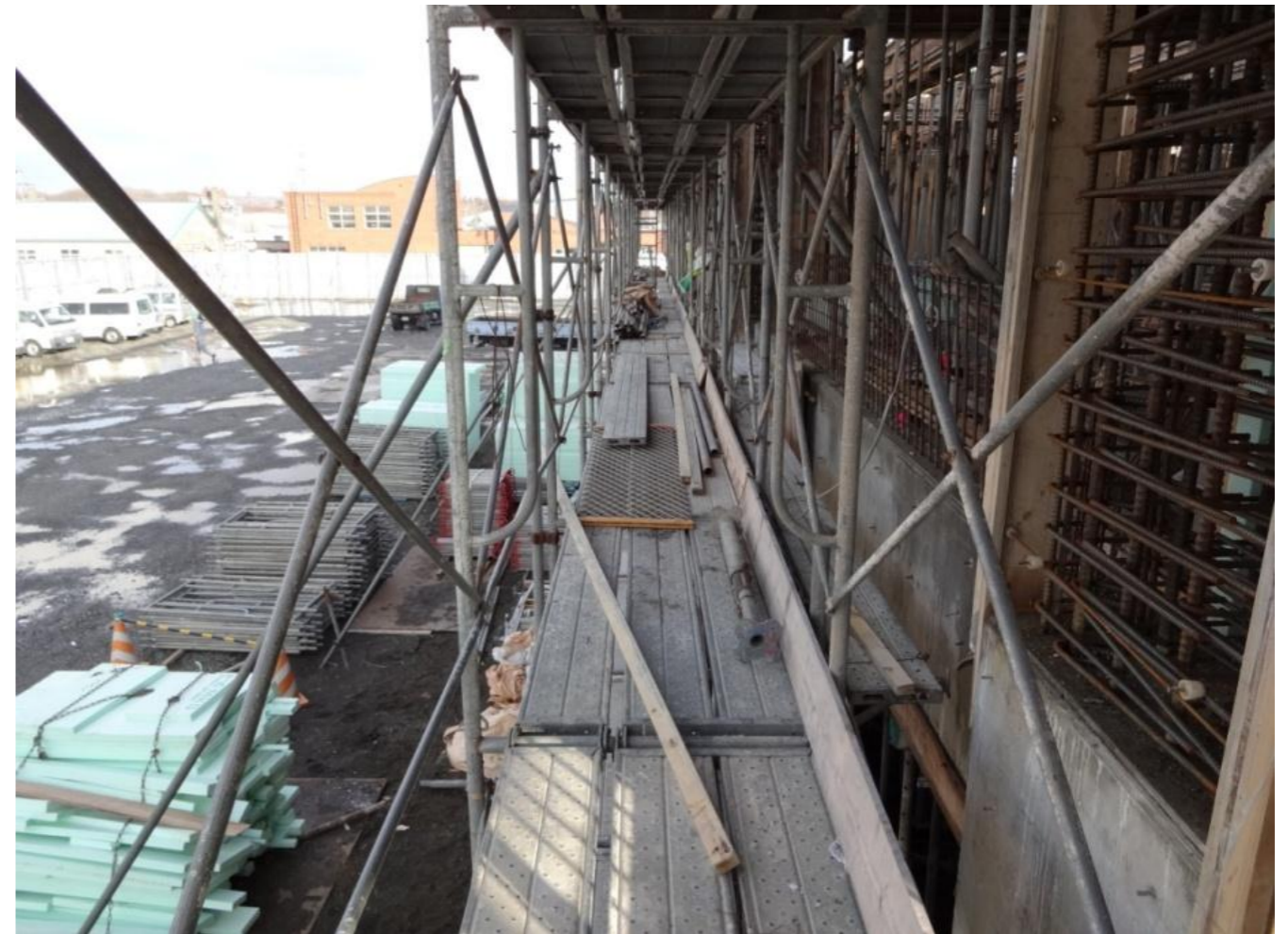


# 足場の始業前点検 「作業床の障害物」



## 災害事例

事例1：作業中に材料に足をとられ捻挫。

事例2：歩行中に材料につまずいた時に材料が落下して下に居た作業員にあたる。

事例3：資材を持って歩行中、材料につまずき転倒。

## 改善

1. 使わない材料は速やかに片付ける。
2. 落下しないように番線などで固定する。小物は箱などに収納する。
3. 作業の都合上、上記措置が困難な場合は「立入禁止」とする。