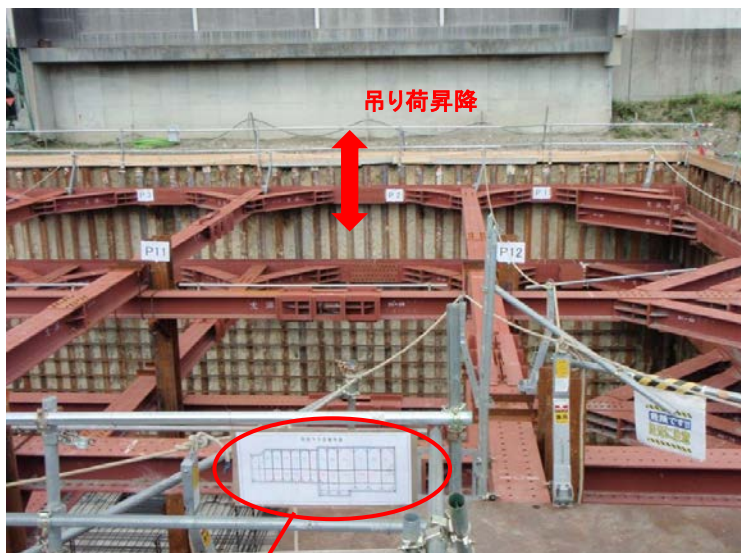
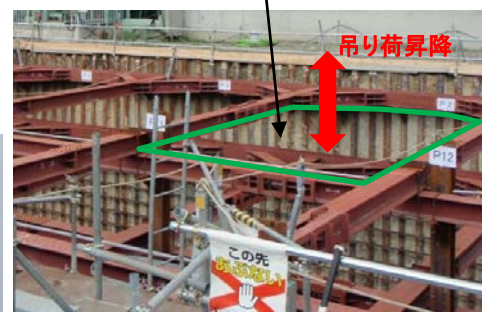


【タイトル】

## クレーン作業における吊り荷昇降箇所の明確化



吊り荷昇降  
マス目の明確化



【概要】

GLから約9m下の作業でクレーンオペレータから不可視となるため、山留間隔にマス目番号を明示し、吊り荷の合図者(誘導者)とオペレーターの意思疎通を確実に行うことで作業の円滑化を図り、かつ、吊荷の直下立入りを防止している。