

# 安全見守る君 ～転倒検知機器の導入～



発信機を1分間傾けると、警報音を鳴らしながら信号を発信する。  
さらに、赤い非常ボタンを押しても同じ事が起こる。



管理棟の警報受信機に信号が届き、警報音が鳴る！  
他勤務者が異常に気づき、1人勤務者の元へ向かう。

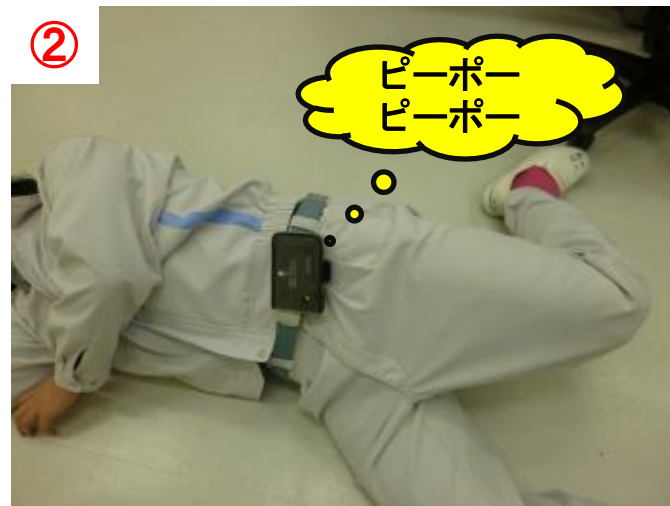
## ●導入のきっかけ

『10分間心臓が停止し、その間何も処置をしなければ**90%の人は助からない**。』

1人勤務者は、毎日このようなリスクと不安をかかえながら仕事をしている。

この機器があれば、1人勤務者にもしもの事があった時、早期発見と迅速な応急処置が可能になる。

# 安全見守る君 ～1人勤務者に愛の手を～



君はもう、1人じゃない！