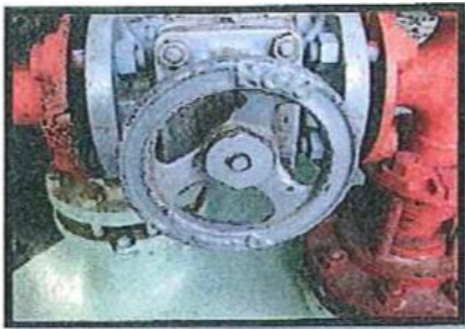


■タイトル

「バルブ閉止状態MM化」

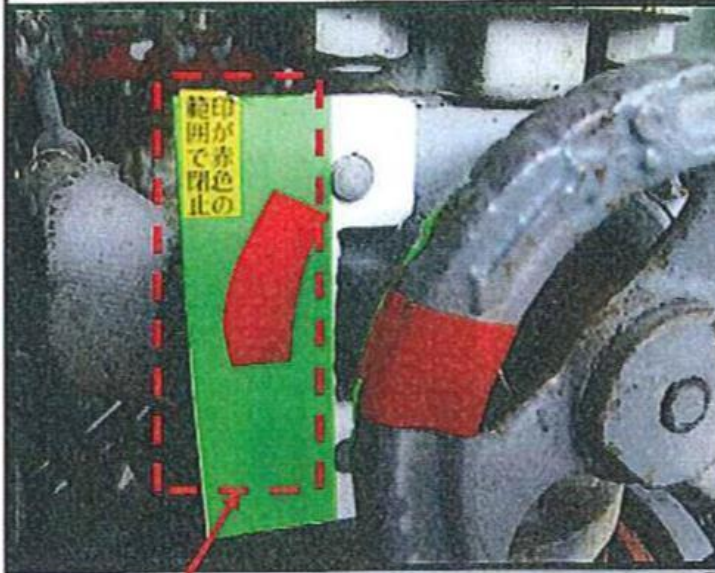
■概要

●工場内で使用している手動バルブについては閉止する場合、閉めが甘いと微開になっている事に気付かず、溢流などのトラブルになる可能性があった。  
それを防止する為に判り易い目印をつけて、締付け具合を標準化する事により、誰もが確実に閉止できる管理を実現した。

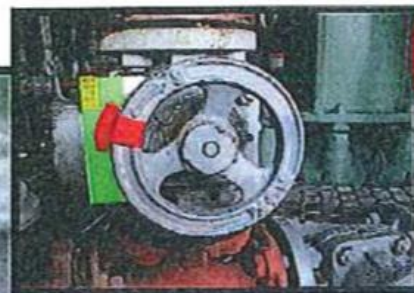


このバルブは触らないと「開」か「閉」かわからない。

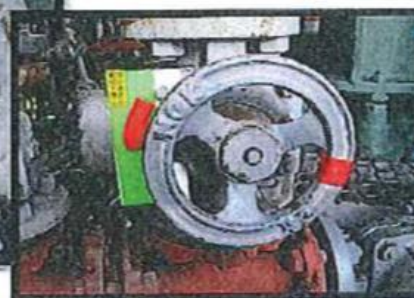
そこで、改善しました。



こちらが目印です。



ばっちりです。



閉めが甘いです。

【アピールポイント】（特徴、効果など自由に記載下さい。）

手動バルブは、みなさん一日に一度は操作をすると思います。

バルブの閉めが甘いと、微開になっていることに気付かず、液を流出させてしまうかもしれません。

そこで、目印を付けました。

バルブを閉めたあとに、もう一閉めすると、この目印の範囲に入ります。

離れたところからでも一目でわかります。