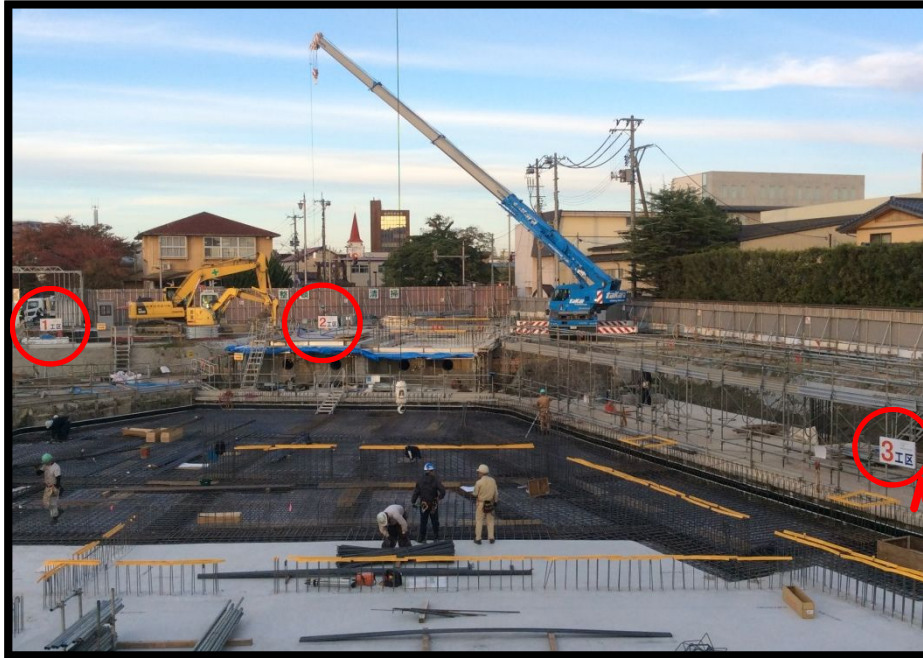


地下躯体工区マスターの見える化



工区マスターの職務

1. 清掃状況・不要資材確認
2. 資材整理整頓確認
3. 施設不備確認
4. 不安全行動確認
5. 分電盤使用状況確認



工程打合せでJV・協力会社が交替で巡回報告・是正指示を行う

各地下工区に工区表示看板を設置
構台上から視認できる
(W1000 × H600mm)

工区の見える化
責任者の見える化

日々の管理が疎かになりがちな
地下工区の管理状況の改善