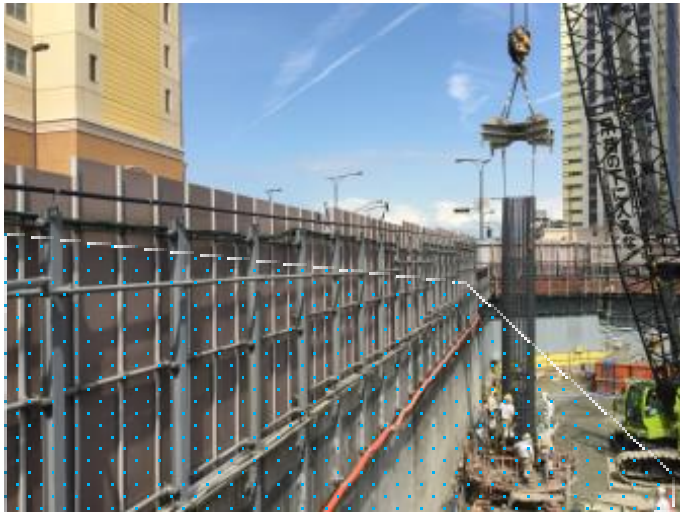


涼しく快適な作業所環境づくりで熱中症対策



【ミストシャワーの設置】

休憩所・仮囲い・朝礼場にミストシャワーを設置。ミスト噴霧により、空気中の熱を奪い体温の上昇を抑制。



【シャワー室（更衣場併設）の設置】

誰でも利用可能な、シャワー室を常設。作業で火照った体を効率良くクールダウン可能。



【クールダウン室の設置】

熱くなった体温を効率よく下げるためにクールダウン室を設置。室内には、熱中症対策アイテムとして、製氷機・チューペット・塩飴を常設。



【作業前の給水ルール】

朝・昼の作業開始前に、全作業員給水所でポカリスエットを摂取。