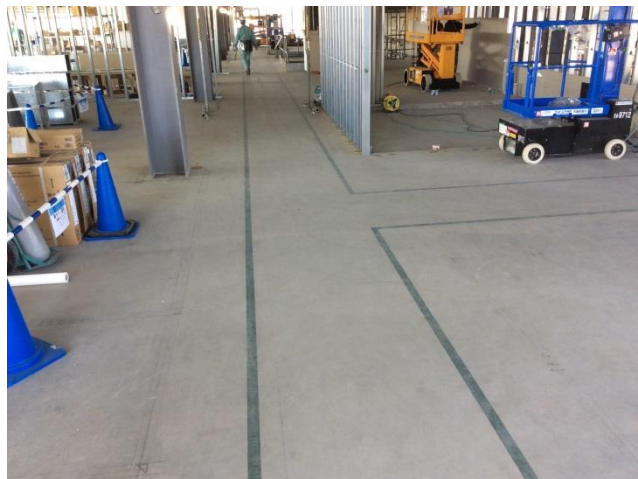


平成28年度「見える」安全活動コンクール

場内全面的に安全通路を表示し、
動線の確保をする



通り芯看板を設置し、
作業場所を分かりやすくする



各工種のKYポイントをまとめたイラストを
トイレに貼り、安全作業を喚起する



産廃・資材ヤードをしっかりと整備し、
大きな看板表示で分別の推進を図る



◆作業しやすい環境作り

敷地面積:約50,000㎡
建物寸法:55m×195m
と非常に広い建物であり、
かつ短工期であるため
日々、場内各所で様々な
職種の作業員が作業して
います。

そこで当作業所では、
一目見てすぐにわかる
ような表示をし、新規入場者
でも安全かつ作業しやすい
環境作りに力を入れています。