

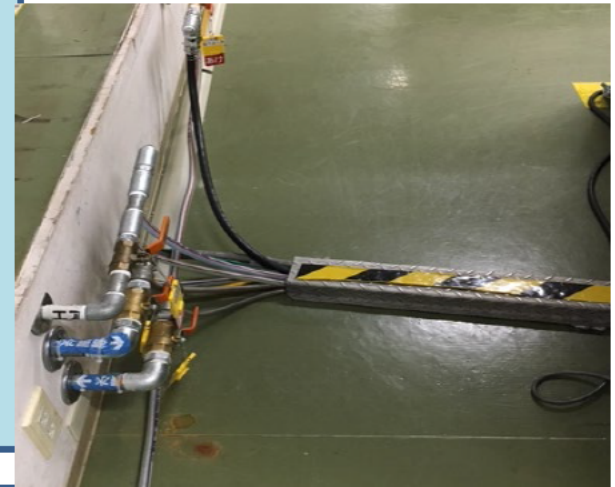
# 通路横配管整備の見える化による 転倒予防

Before



エア配管  
配列を変更し突起低減  
通路側への突出しを無くし  
通路幅を確保しました。

After



バルブの取付位置を変更し突起を低減  
エア配管三又を使用しており、  
接続数が足りていなかった  
ので必要数を増やし三又を撤  
去しました。

