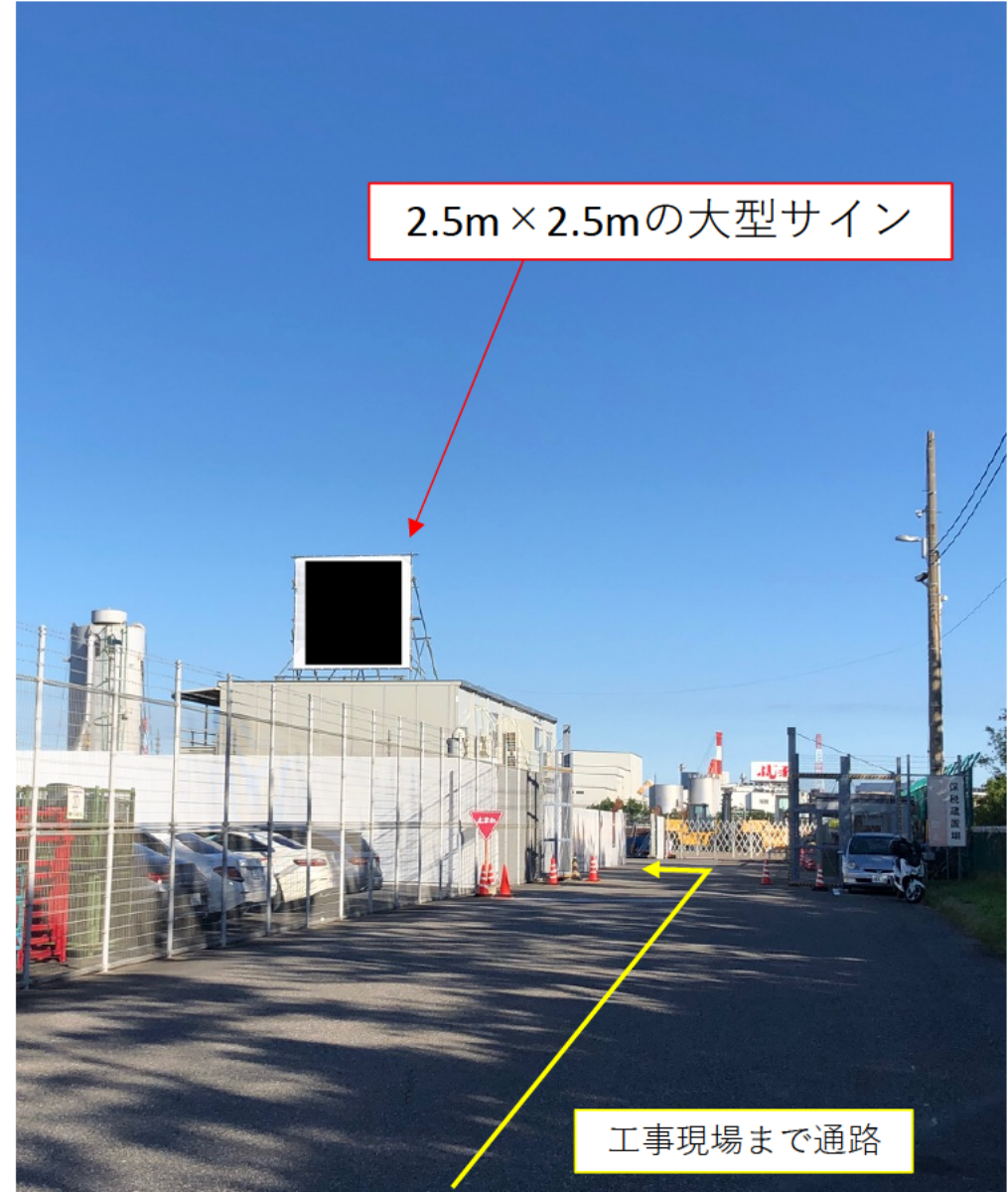


敷地内における工事事務所、工事現場への安全誘導の為の見える化

事務所・現場
安全誘導看板



2.5m×2.5mの大型サイン

工事現場まで通路

敷地内で工事事務所、工事現場が離れている為、要所に車両安全誘導看板設置
工事現場休憩所上には、高齢者にも良く見える様に大型サインを設置