

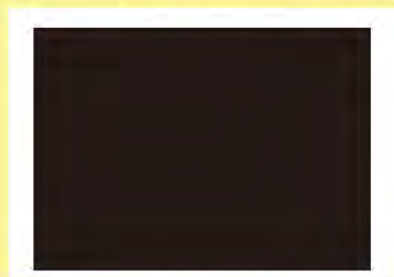
別冊



# 新規入場者教育資料

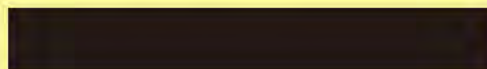
これから入場される**60歳以上**の皆様へ当現場からのお願い

## ゼロ災害へのチャレンジ



工事名 狭間地区畑地かんがい施設工事(R1-3)

会社名



# 目次

- 1・はじめに
- 2・工事概要・内容説明
- 3・案内図・1日のサイクル
- 4・緊急時の連絡
- 5・安全に作業するために
- 6・自己体調管理チェック

# 1.はじめに

今日からこの現場で働いていただくことになり、ありがとうございます。  
入場していただくまえに、ご自身の身を守るために、是非守って頂きたいことをこのテキストにしました。

工事が無事故、無災害で楽しく仕事が出来ますよう、そして完成した暁には、共に喜び合えることが出来ますよう、ご協力お願い致します。

現場を管理する側として、皆様方が快適に仕事出来るよう工夫・努力して行きたいと考えてしますので、ご意見ご要望がありましたら、職長さんに伝えてください。

## 2.工事概要・内容

畑かん工事です。  
アスファルト道路と  
農道・ほ場内にスプリンクラー設置の  
為の配管作業があります。





現場事務所



資材ヤード

## ご協力ください！！

### 1. 環境美化 (近隣住民の生活の場です。汚さないことを心がけましょう)

- ・くわえたばこの禁止
- ・ごみの散乱禁止
- ・弁当カラ箱は自宅へ持ち帰りましょう

### 2. 地域とのコミュニケーション

#### ・あいさつは積極的に！

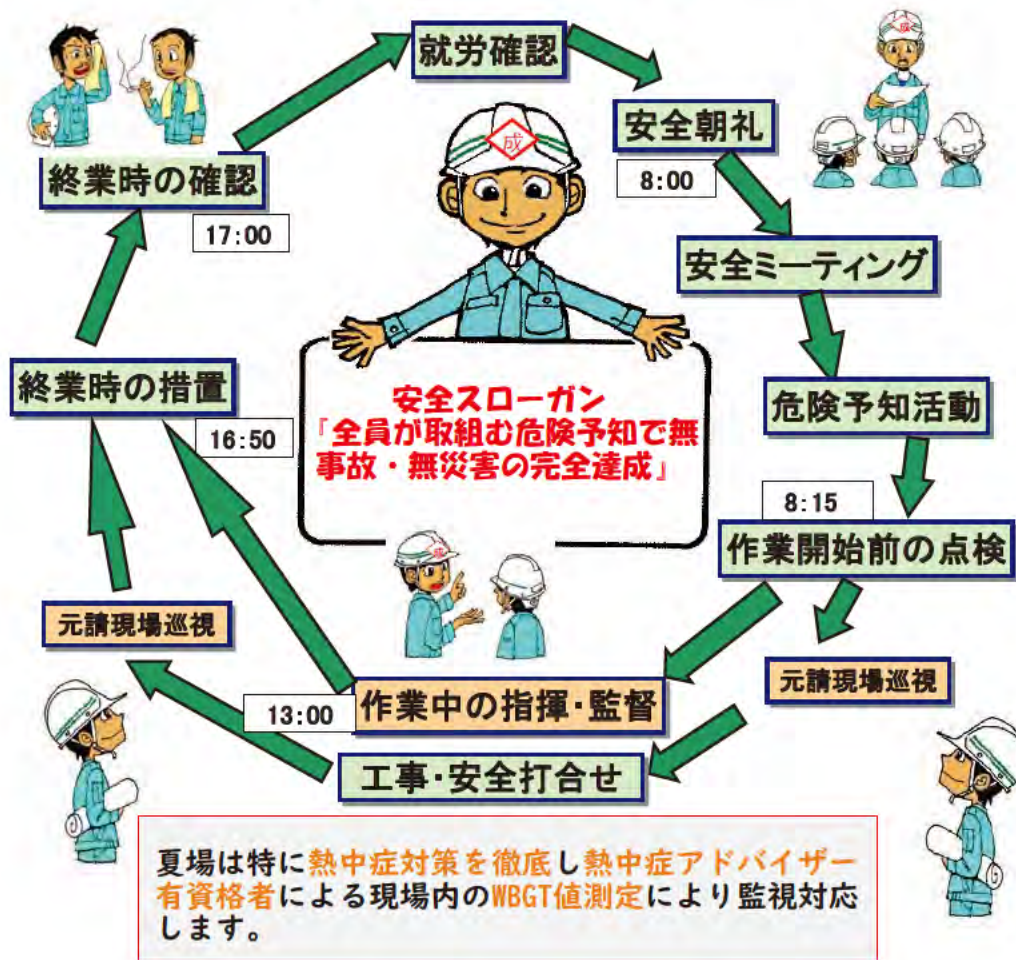
(農家や現場周辺の皆さんと良好な関係を保つことで色々協力してもらえ、工事がスムーズに進みます。)

### 3. 案内図・1日のサイクル

## 現場位置図



# 毎日のサイクル



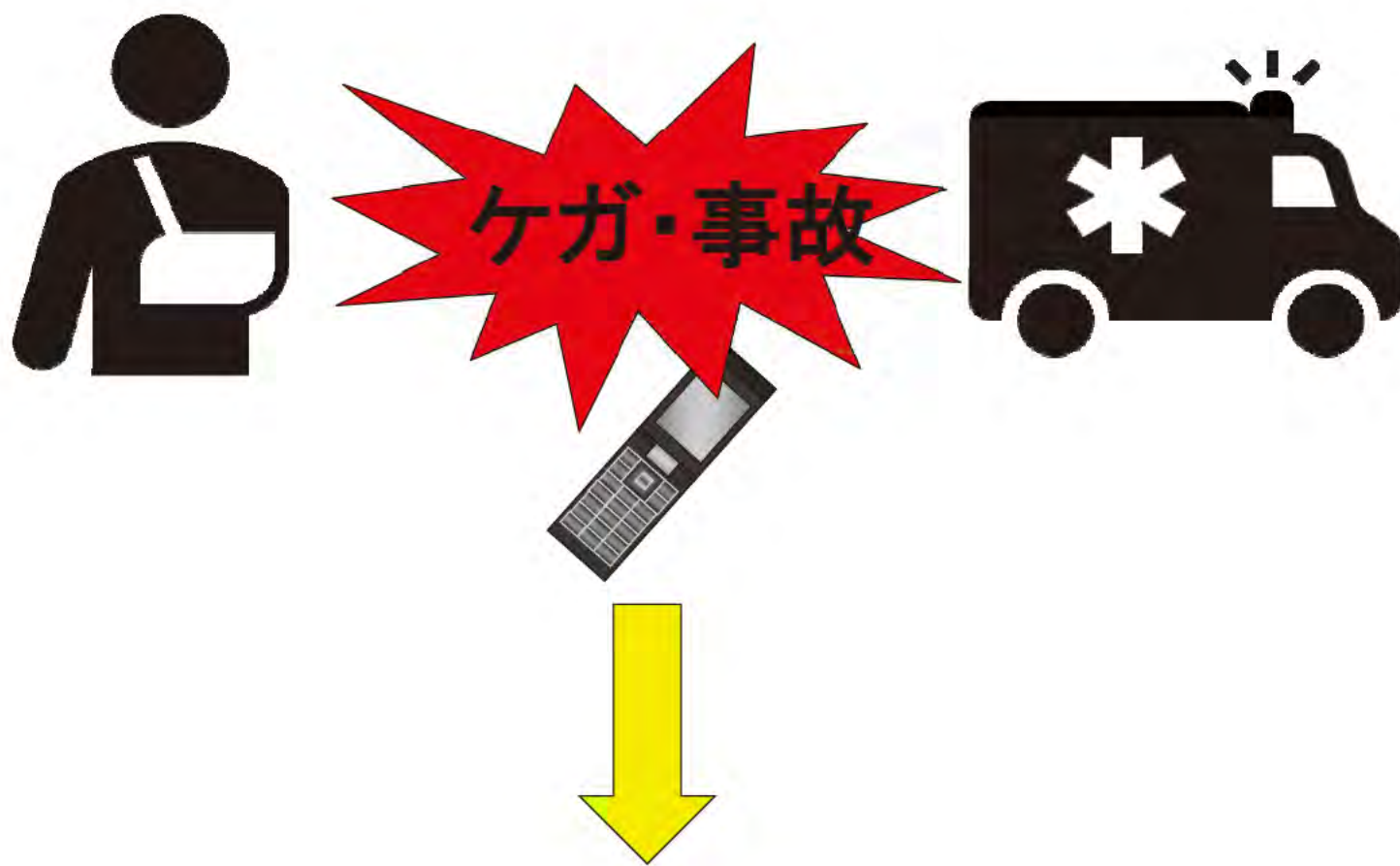
## サイクルの重点ポイント

<b>就労確認</b> <ol style="list-style-type: none"> <li>1. お互いの顔色チェック</li> <li>2. 服装のチェック</li> <li>3. 二日酔者の確認</li> </ol>	<b>元請現場巡視</b> <ol style="list-style-type: none"> <li>1. 設備等の異常の発見と是正改善</li> <li>2. 混在する作業の安全確認と指示指導</li> </ol>
<b>安全朝礼</b> <ol style="list-style-type: none"> <li>1. 主な作業内容の説明</li> <li>2. 安全上の注意</li> </ol>	<b>作業中の指揮・監督</b> <ol style="list-style-type: none"> <li>1. 不安全な状態・行動を取りのぞく</li> <li>2. 作業変更での的確な指示・確認</li> </ol>
<b>安全ミーティング</b> <ol style="list-style-type: none"> <li>1. 作業内容の説明</li> <li>2. 安全注意事項の周知</li> <li>3. 新規入場者の教育</li> </ol>	<b>工事・安全打合せ会</b> <ol style="list-style-type: none"> <li>1. 作業内容に応じた安全対策の検討</li> <li>2. 混在作業の有無の確認と作業間の調整</li> </ol>
<b>危険予知活動</b> <ol style="list-style-type: none"> <li>1. リスクアセスメントKYで行う</li> <li>2. 全員の参加</li> </ol>	<b>終業時の措置</b> <ol style="list-style-type: none"> <li>1. 後片付けの徹底</li> <li>2. 第三者の立入禁止措置</li> </ol>
<b>作業開始前の点検</b> <ol style="list-style-type: none"> <li>1. 作業場所と設備の点検</li> <li>2. 機械・工具・車両の点検</li> </ol>	<b>終業時の確認</b> <ol style="list-style-type: none"> <li>1. 元請担当者への報告</li> <li>2. 申し送り事項の確認</li> </ol>

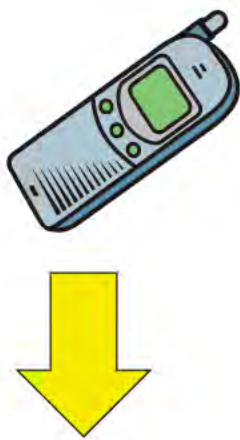
4. 緊急時の連絡

# 緊急時連絡表

(現場から元請会社へ)



ケガした方の会社  
現場責任者



誰でもいいので  
つながる人に連絡!

元請		
名前	電話	役割
[Redacted]	[Redacted]	現場代理人
		監理技術者
		担当技術者

狭間地区畑地かんがい施設工事 (R1-3)

# 体調管理 5. 安全に作業するために

ここに気を付ける!!

若い人より  
重症労災が多い!!

体力を過信するな!!  
慎重に行動せよ!!

筋力が落ちている!  
とっさの対応ができない!  
耳が遠くなって注意が聞こえない!



熱中症に  
なりやすい!

健康管理!!  
必要なら病院へ行く!

血圧が高い!  
血糖が高い!  
水を飲まない!  
しょっぱいものが好き!  
晩酌をする!



# 重機作業

ここに気を付ける!!



一般車両と  
衝突

作業員と衝突

道路側旋回  
禁止!!

作業員は道路側を歩く!!

かつ、  
オペレーターの死角に入らないように  
気を付ける!

# 配管作業①

ここに気を付ける!!



転落!!

飛び越え禁止!!

すべる!!もう若くない!  
ケガしたら長引く!  
働けない!

人身事故!!

一般車両注意!!

相手が自分を見ていると  
過信しない!  
スピードを出す車もいる!

# 配管作業 ②

ここに気を付ける!!

足元注意



狭い足元

配管横を歩くこと

滑りやすいので管の上を  
あるかないこと

# 埋戻し転圧作業

ここに気を付ける!!

転倒!!

通路上に物が  
落ちている可能性あり!  
後ろ注意!

作業に集中すると  
距離感が把握しづらい

衝突!!

周囲の確認!!

作業員間の  
距離をとる!!

狭い



# 資材運搬作業【資材置き場】

ここに気を付ける!!

取違え!!



看板を  
よく見ること!!

# 資材運搬作業 【資材置き場出入口】

ここに気を付ける!!

衝突!!

左側の視界



右側の視界



道路側から見た出入口

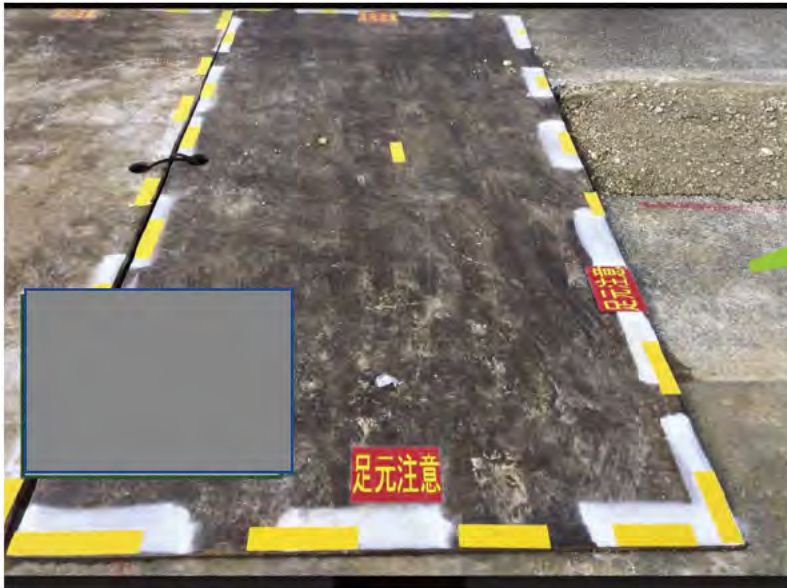


お互い見えにくい!!  
必ず一時停止!  
徐行運転!

# 現場内作業【つまづき転倒】

ここに気を付ける!!

つまづき!  
すべる!



わずかな段差が命取り  
(思ったより足は上がっていない)



段差を意識する!  
しっかり足を上げる

## 6. 自己体調管理チェック

# 自己体調管理チェックシート

狭間地区畑地かんがい施設工事(R1-3)

指名： \_\_\_\_\_

**\* 出勤時、体温・血圧を測定し下記のチェックシートに記入してください。**

令和2年 月 週目	月	火	水	木	金	土	日
1. 体温を測り記入して下さい。 ※平熱： °C (不明な人は1週間計って見て記入)	体温： °C はい・いいえ	体温： <b>36.5°</b> はい・いいえ	体温： °C はい・いいえ	体温： °C はい・いいえ	体温： °C はい・いいえ	体温： °C はい・いいえ	体温： °C はい・いいえ
2. 血圧を測り記入してください。	上： はい・いいえ	上： はい・いいえ	上： はい・いいえ	上： はい・いいえ	上： はい・いいえ	上： はい・いいえ	上： はい・いいえ
	下： はい・いいえ	下： はい・いいえ	下： <b>80</b> はい・いいえ	下： <b>どちらかに○</b> はい・いいえ	下： はい・いいえ	下： はい・いいえ	下： はい・いいえ
3. 良く寝れましたか。	はい・いいえ	はい・いいえ	はい・いいえ	はい・いいえ	はい・いいえ	はい・いいえ	はい・いいえ
4. 元気はありますか。	はい・いいえ	はい・いいえ	はい・いいえ	はい・いいえ	はい・いいえ	はい・いいえ	はい・いいえ
5. 昨日、お酒を飲みましたか。 ビール350mlまたは500ml等何本 その他のアルコール〇〇何杯等	はい・いいえ 量：	はい・いいえ 量：	はい・いいえ 量：	はい・いいえ 量：	はい・いいえ 量：	はい・いいえ 量：	はい・いいえ 量：
6. 朝ごはんを食べましたか。	はい・いいえ	はい・いいえ	はい・いいえ	はい・いいえ	はい・いいえ	はい・いいえ	はい・いいえ
<b>チェック者</b>							

☆今日も一日ご安全に！ご協力ありがとうございました。