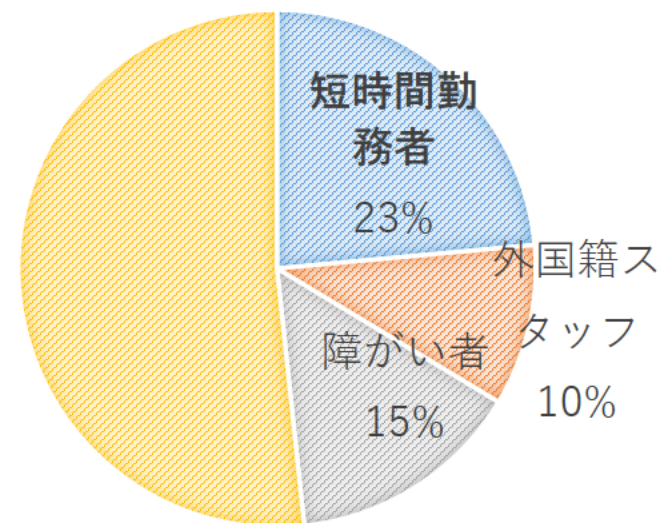


# 人員構成からの分析

九州地区の物流センターは、多様な人材が活躍している環境になっている。



外国人籍のスタッフは、言語の問題や、文化の違いもあり、安全教育を行ってもなかなか伝わらないことが多かった。

より理解しやすい教育を実施するために、動画マニュアルツールを導入した。

# 文書マニユアルの翻訳

ALP 福岡 48.Ws.カッター手順書.pptx - PowerPoint

ファイル ホーム 挿入 デザイン 画面切り替え アニメーション スライドショー 校閲 表示 実行したい作業を入力して欲しい

最初から 現在のスライドから スライドショーの開始

オンライン プレゼンテーション・スライドショー

目的別 スライドショーの設定

スライドショー 表示スライドの設定

リハーサル スライドショーの記録

アニメーションの再生

タイミングを使用

メディアコントロールの表示

モニター: 自動

発表者ツールを使用する

モニター

1 ASKUL Logist

2017年6月30日 作成  
2020年2月22日 改定

2 事故事例① ASKUL Logist

添え手を切った事故 姿勢に注意！事故 刃を出しっぱなし事故

開梱作業時、添えていた左手が近かった為、左手人差し指を切った。

※ 全治2週間の怪我

添える手は、必ず進む先に置かないようにしましょう。

開梱しようとしやがみ、テープ部分にカッターを入れようとした時に目測を誤り右大腿を損傷した。

※ 全治3週間の怪我

刃の進行方向に身体を向けると危険です。

刃を戻し忘れていた為、刃に触れ、手や足を怪我した。

※ 全治2週間の怪我

カッターを出したら必ず直しましょう。

This is an explanation of the cutter work procedure manual.

スライド 2/4 日本語

全ノート 74%

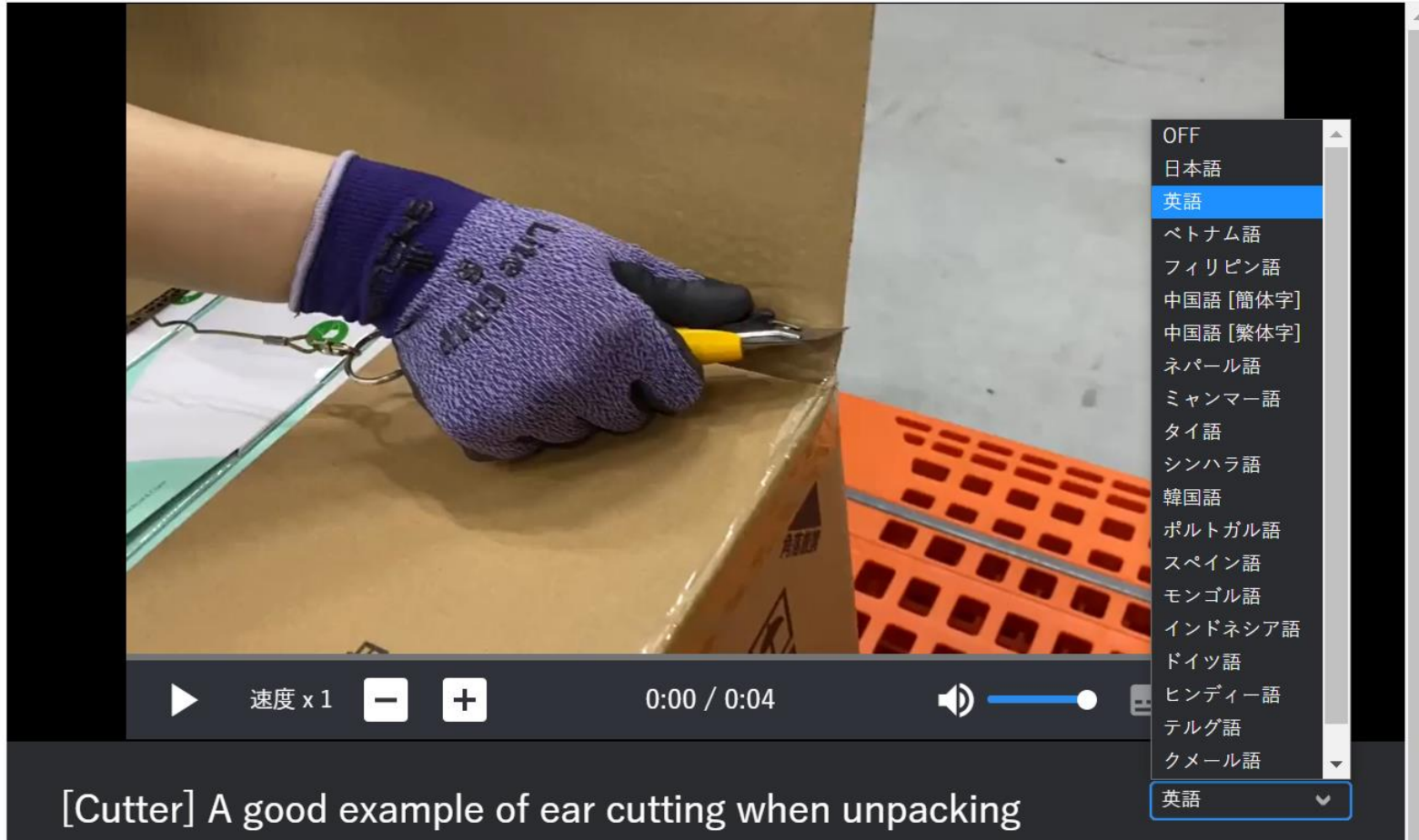
速度 x3 0:00 / 3:02

英語

Cutter procedure manual

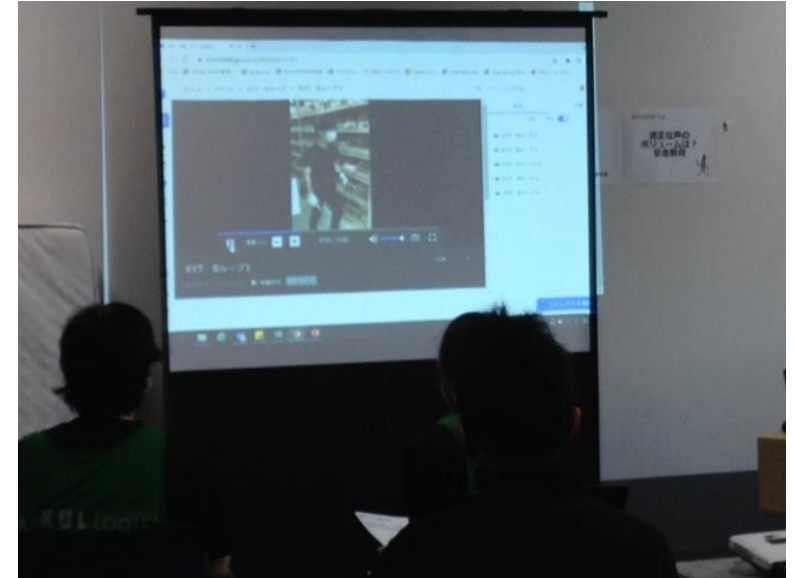
これまで利用していたマニュアル類も、音声を入れることで字幕付きに。  
※自動翻訳も可能  
(画面は英語)

# ピンポイント安全教育



特に注意すべきポイントは、実際に動画で保存。解説を入れることで字幕化。翻訳は、英語以外も可。

# 動画によるKYTの実施



動画を何度も見ながらKYTを行う。  
外国籍のスタッフも解りやすく、意見も  
活発に出てくる。



# KYTを行い、その場で体感トレーニング



安全体感ルームでKYTを実施するので、その場で危険行為も体感出来る = 効果UP