

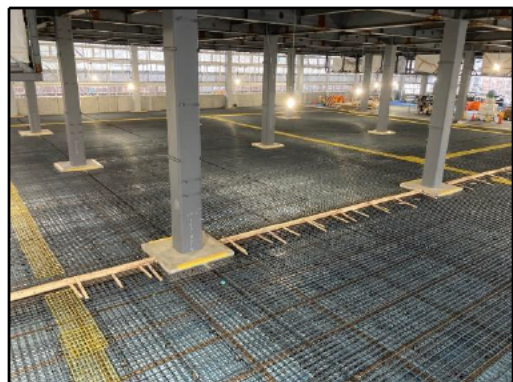
安全通路の「見える化」による転倒災害防止



安全通路の早期決定・表示



地ばい配線対策用フックの設置



工事進捗に応じた通路表示



高所作業車充電場所の固定

- ① 工事の進捗に合わせた安全通路の表示
 - ② 地ばい配線対策用フックの設置
 - ③ 充電場所や資材置場の明確化及び表示
- 安全通路の見える化を中心とした場内整備を重点的に管理し、転倒等の行動災害防止を図る