

構内ルール、ポイントの見える化

入場者に構内ルール、取り組みを伝える
車道と歩道を分けて安全確保

禁止事項（撮影・喫煙）



重点ポイント



構内安全通路



指差し呼称ポイント



高さ制限・段差の見える化

識別やバーを活用した注意喚起

高さ制限の見える化



段差の見える化



建屋内 安全情報の見える化

入室時確認、消毒、適正サイズ選択、情報の共有、注意喚起

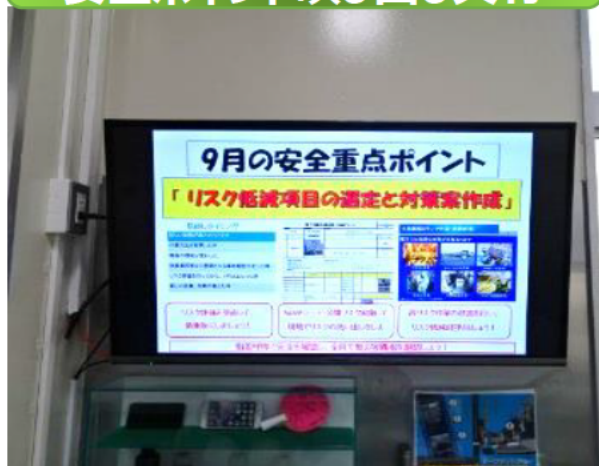
コロナ感染予防 消毒液・体温計



安全靴サイズ



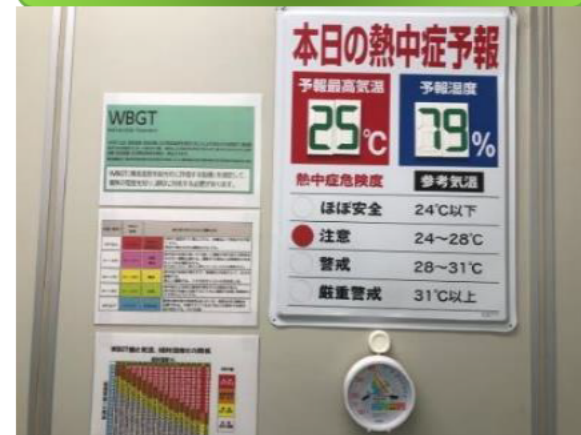
建屋入り口のモニターに安全ポイント映し出し共有



入室時の保護具



熱中症危険状況の見える化



昇降・歩行時の見える化

昇降時や扉開閉時にリスクを認識する事で踏み外し、衝突を回避

掲示・音声による注意喚起&手摺り使用



♪♪足元に注意し
手すりを掴みましょう



死角が見える、衝突回避、矢印誘導 停止位置・指差し確認



扉 挟まれ・衝突 見える化



保管物の見える化

物の上げ下ろし、出し入れ方法の見える化
ムダな動きを減らして身体への負荷軽減

保管物①



保管物②



保管物③



バルブ「開」「閉」状態の見える化

開閉状態の管理で誤操作防止

バルブ状態の見える化①

確認札置場



バルブ状態の見える化②



バルブ状態の見える化③ エリアマップ活用



誤操作防止、点検順路の見える化

勘違いをなくし確実な作業を行う
安全を保ちながら確実な点検実施

釜工程、あるべき姿の見える化

設備名	反応釜	S291釜
自家発電機の有無	有 ・ 無	
マンホールポルト締め本数	4本	
設備責任者		

点検項目	点検実施日	次回点検予定
減速機オイル交換	R2.12.25	R3.12.24
減速機グリス塗進	R2.12.25	R3.12.24
KSGオイル交換		

設備名	S291反応釜
管理	A
総合管理	A
安全	A
生産	A

設備ランク理由
1. 高負荷かつ余裕あり
2. 稼働使用度で優先度の可視化あり

合成品名
A-OF
作業中

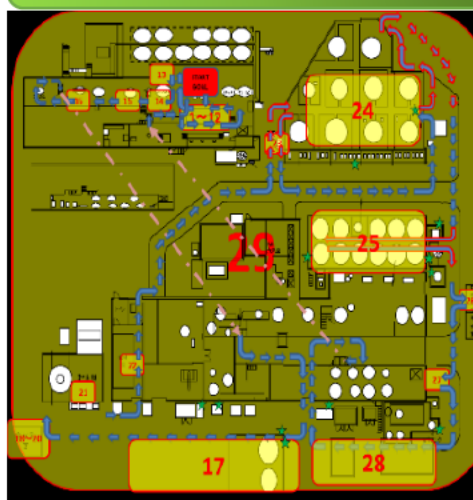
タンク 接続フランジ部識別



ロックアウト・タグアウト



点検部・順路の見える化



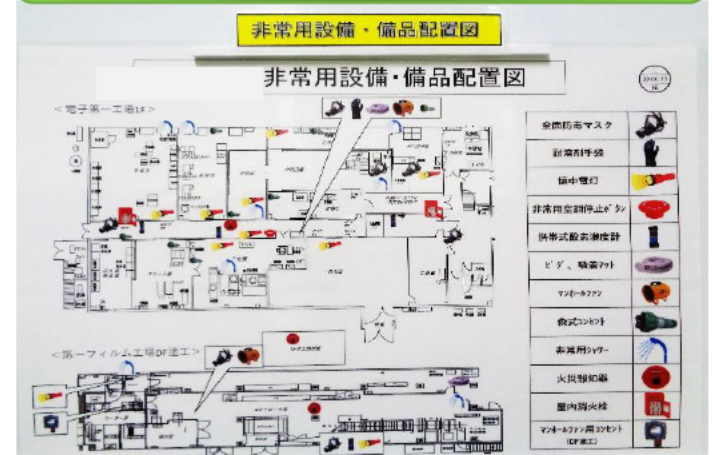
非常事態にそなえる

SDS (Safety Data Sheet)



SDS、防災用具マップ、扱い方について
確認場所に置き場を決めて見える化
緊急時に慌てず確実な行動につながる

非常用具・防災設備マップ



消火栓ライン行先



操作方法、配置図



人員点呼の見える化



その他の見える化

方向・状況・状態が一目で把握できるので
不備、不測の事態に判断対応し易い

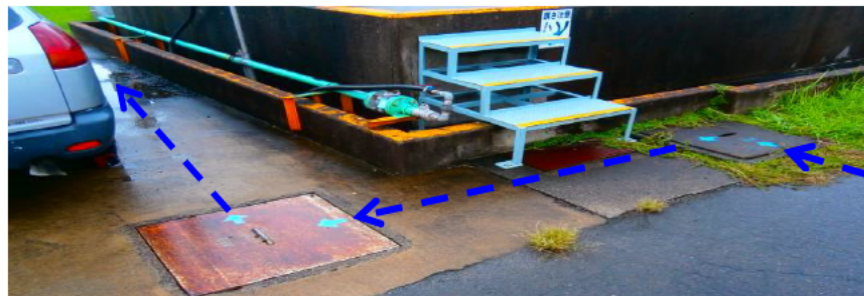
排水・送液ライン見える化



流れ方向

送液内容

送液先情報



形跡表示



定置定量



「開」「閉」見える化

