



倉庫使用規則

べ残し保存は禁止(梅干し等)
保存物には名前と保存開始日
者が迷惑するような物は保存
(金)一斉清掃で点検し違反物は

現場は、安全第一
ここは、清潔第一
(金)一斉清掃では
拭き掃除をしてね



往路に
よう管理

見える化動画放映プログラム
2020年7月27日～8月16日

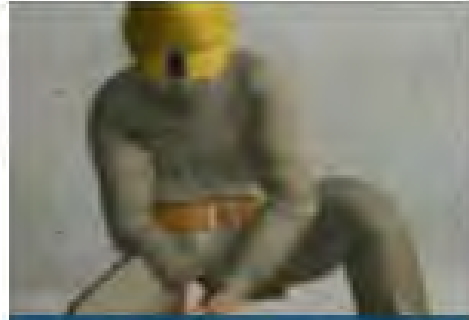
2020. 7.28 12:34

◆見える化動画放映プログラム

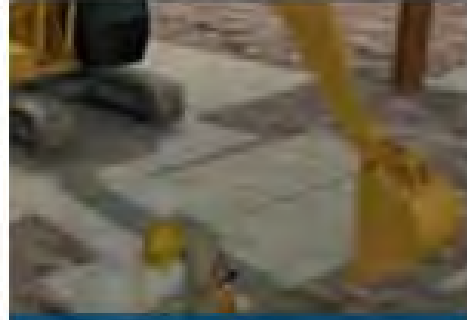
2020年7月27日～8月16日



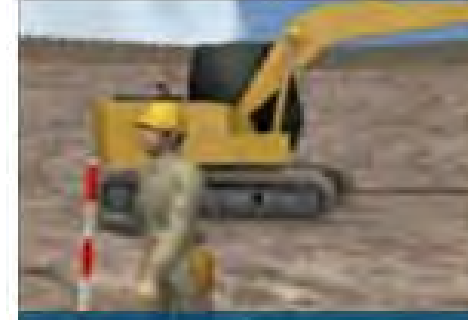
01ユニック車が前方吊り荷重オーバーで転倒



05ディスクグラインダー作業で自分の太ももを切る



02重機作業エリアで敷鉄板に足が挟まれる



03重機作業エリアに入りバケットが激突



04アウトリガー部分の強度不足でクレーンが転倒



06梯子昇降時に踏み外して墜落



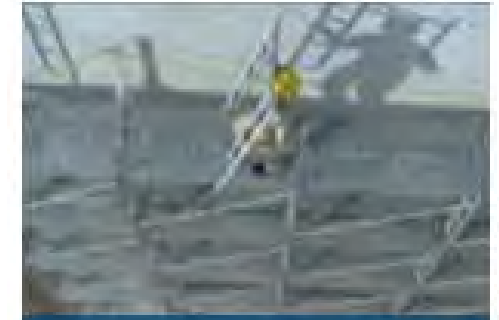
09バックホウで埋設管を損傷



01誤って開口部の養生蓋を片づけようとして墜落



02施工中の床端部から墜落



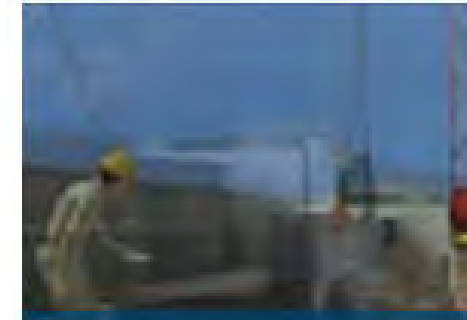
03足場組立作業で墜落



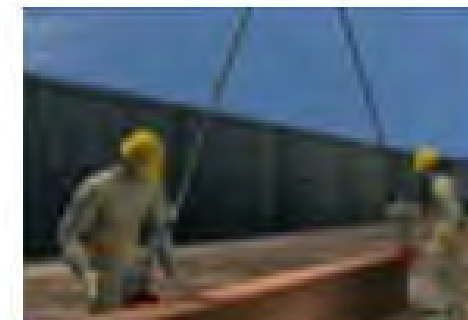
06床配筋につまづいて転倒



11釘等の踏抜き



13車上での荷取り作業で鉄骨が荷崩れ



14仮置き作業で吊具が引っかかり鉄骨が荷倒れ

災害／事故事例シート

事例No. / 仮事例No.

8211800601

閉じる

災害／事故種類フラグ：当社元請で不休

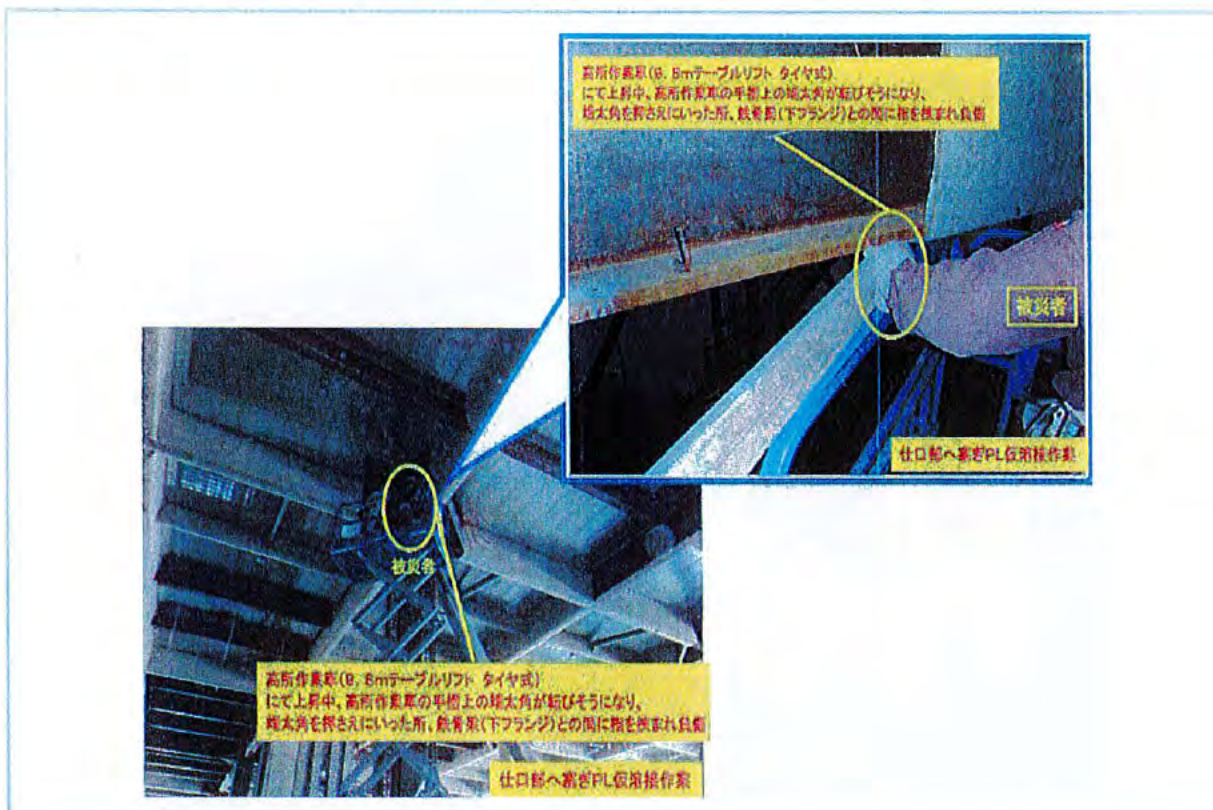
事例タイトル：高所作業車上の端太角落下を防ぐために出した手を手端太角と鉄骨に挟まれて負傷

工事種類：新築工事

作業内容：その他鉄骨工事作業

事故の型：作動中の物にはさまれ

損失日数：0日



発生日月日・時刻・天候：2014/04/28 11:20 晴

起因物：その他金属材料

傷病部位：指

傷病名：骨折

職種：かじ工

経験年数：1年2ヶ月(1.2年)

年齢：44歳(男)

協力会社重層度：2次

発生状況文

高所作業車上の端太角が落下しそうになり、手を出して抑えたところ、左手小指が鉄骨梁下フランジと端太角で挟まれ被災。

原因文

1. 端太角を固定すると持ち上げにくくなってしまった為、固定しなかった。2. 適正配置をする際、作業員の身長・体格まで考慮していなかった。3. 歪みが大きい施工場所を相談せずに作業を進めてしまった。4. 両側点付溶接が標準化されていなかった。

対策文

1. 端太角は必ず高所作業車手摺の天端に置き、番線で固定する。2. 作業員の身長・体格を考慮して適正配置する。3. 歪みが大きく納まりが悪い施工場所があった場合は一旦作業を中止する。4. 経験年数が浅い作業員・新規で作業を行う作業員には溶接時の両側点付溶接を作業手順として周知させる。

資料

関連資料