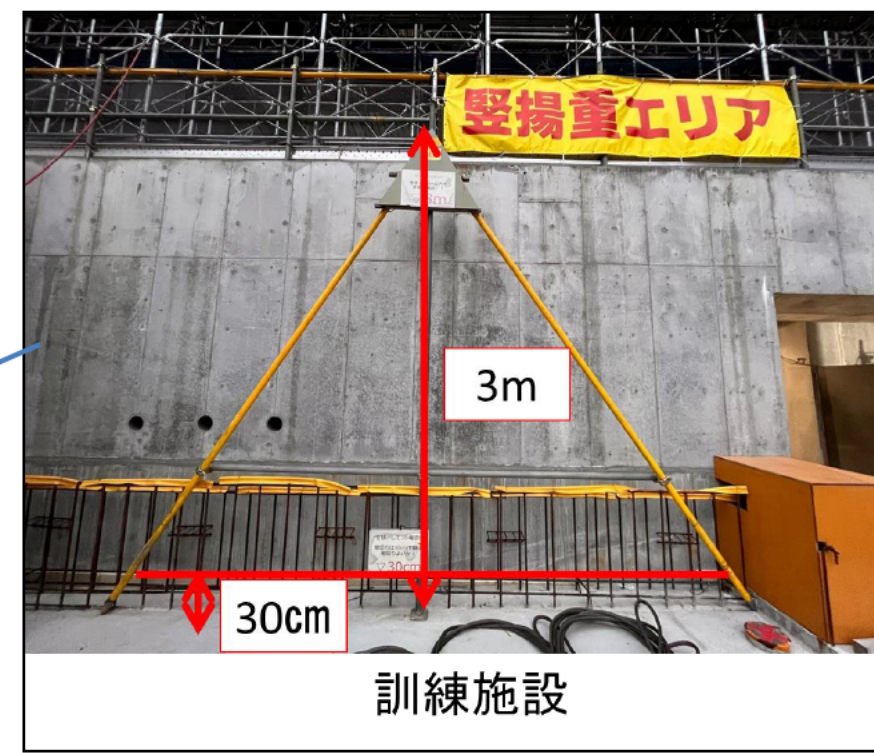
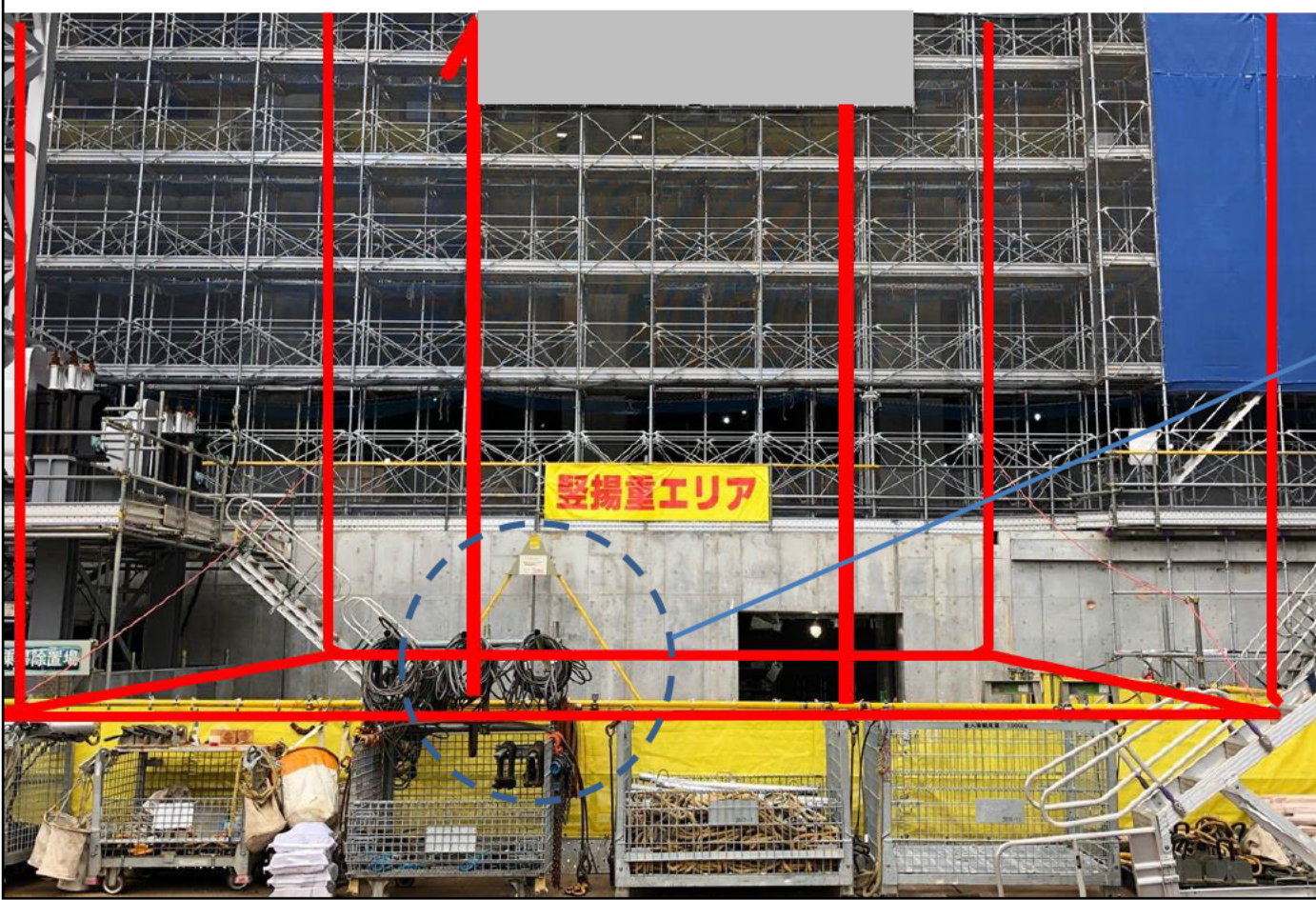


・揚重エリアルール

揚重作業手順

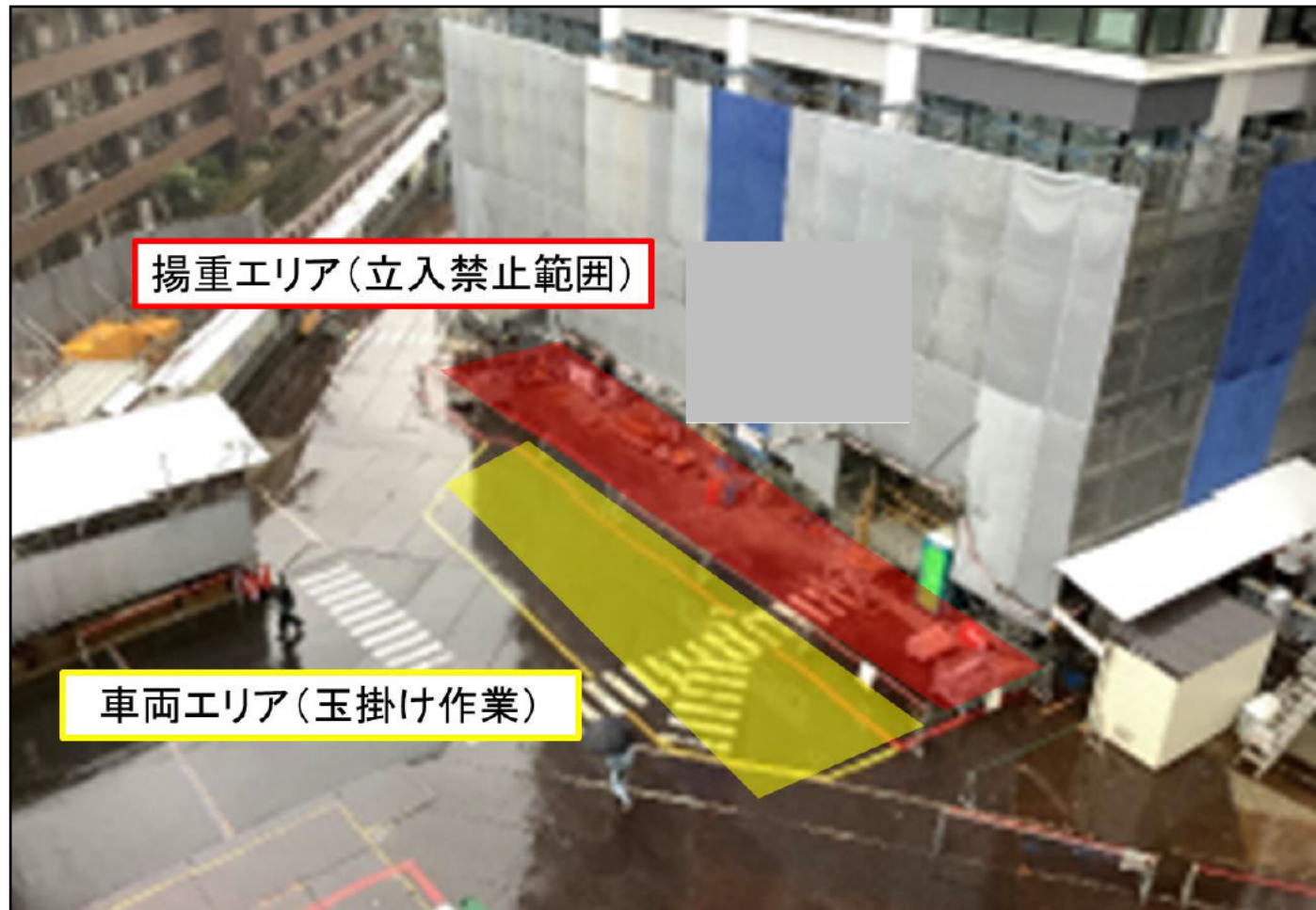
車上で玉掛け
↓
地切り
↓
揚重エリアまで
吊荷を横移動
↓
豎揚重



揚重災害を防止として

- ・333運動を推進する為、場内に訓練施設を設置している。
- ・朝礼会場にも大きな垂れ幕を設置し、呼称にて作業員が理解、実践できるようにしている。

吊荷の直下を
見える化(区画)
して飛来落下
災害をなくそう！



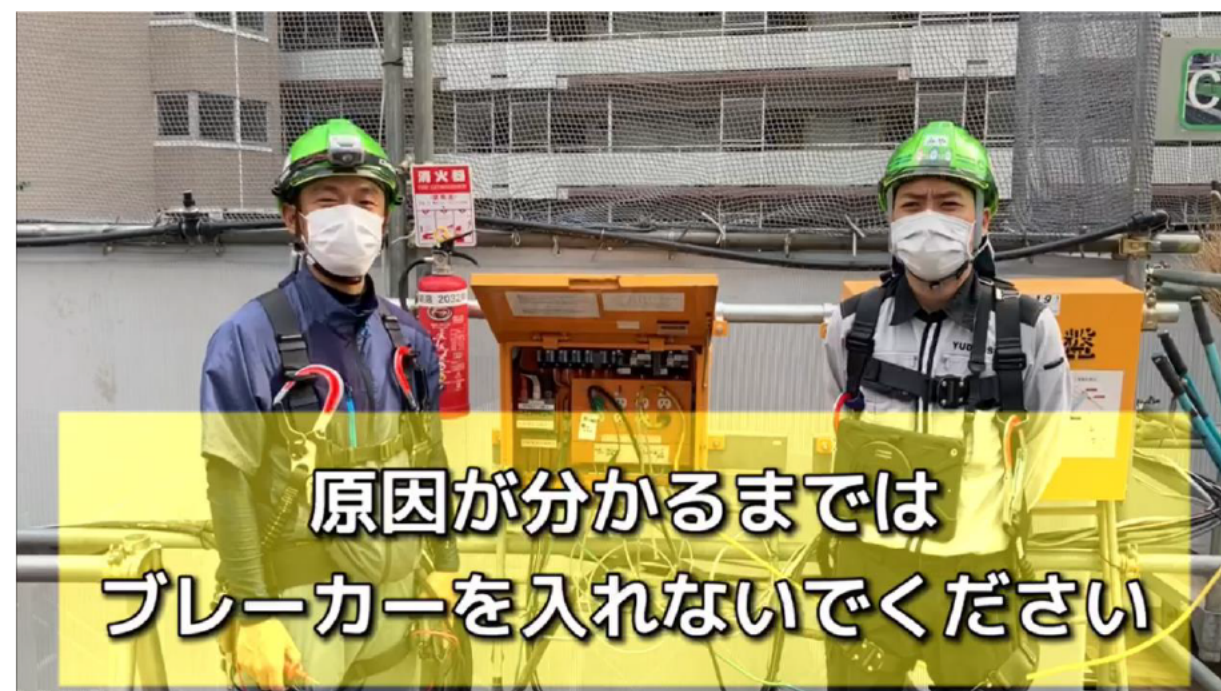
安全啓蒙活動について

リーダー会が中心に出演する安全動画を作成し、
上映している。
動画は計12本をリピート再生している



全員が通る
休憩所廊下にて上映

漏電時のルール



消火のルール



作業所の仲間が出演することで
親しみやすく興味を引き付ける
動画を上映中

■揚重時の333運動について

揚重災害を防止する333運動を推進するため、場内に訓練施設を設置している。朝礼会場にも大きな垂れ幕を設置し作業員が理解、実践できるようにしている

玉掛けして3秒以上確認
玉掛け者は吊芯、荷姿、角当て、介錯ロープ等を3秒以上確認する
玉掛けヨシ!

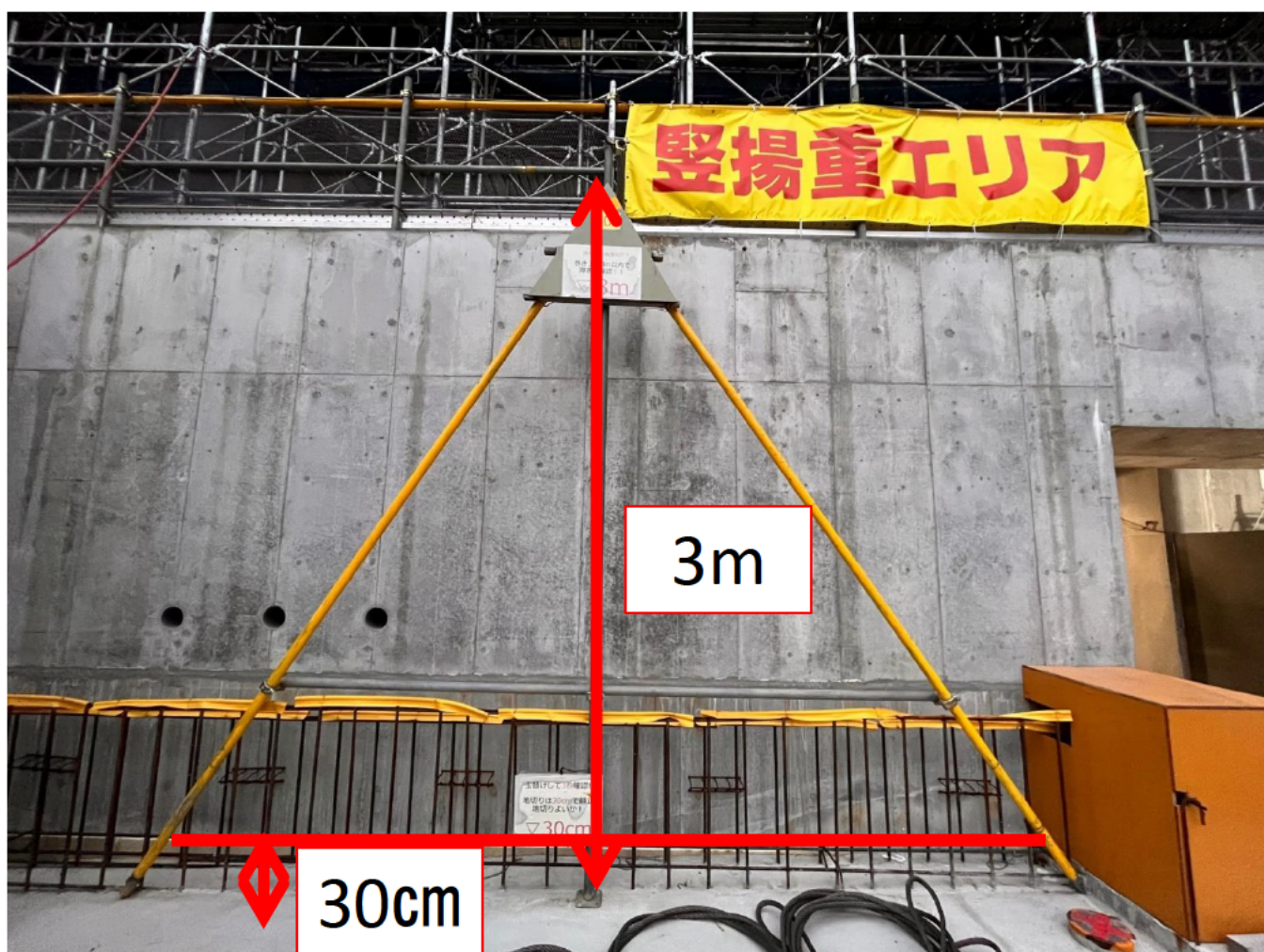
地切りは30cm以内
地切りは30cm以内とし、一旦停止して荷振れが無いことを確認する
地切りヨシ!

玉掛け者及び合図者は荷から3m以上離れる
地切り後3m以上離れて周囲を確認してから巻上げ合図を行う
巻上げヨシ!

吊り荷の着地前に3方確認
吊り荷の着地場所に段差が無い、3方(前後・左右・上下)に人が居ないか障害物は無い安全確認をする
周囲ヨシ!

巻上げ30cmで静止
玉外し後、巻上げ30cmで静止。玉掛治具が吊り荷や相判者に引っ掛かっていないか確認しながら目線まで介錯する
引っ掛かりナシ!

巻上げ3m以上で障害物確認
巻上げ3mもしくは上空の障害物を通過するまでは目視で確認した後、オペレータに連続巻上げ合図をする
上空ヨシ!



訓練施設



朝礼会場掲示