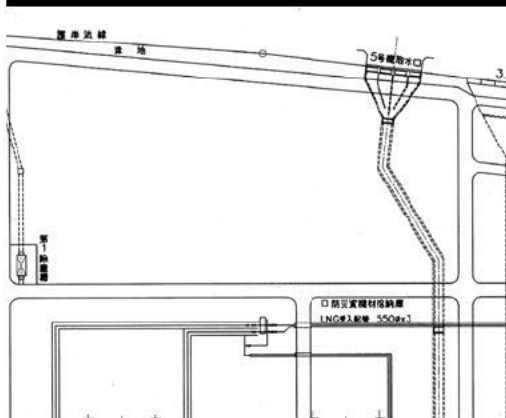


### 守衛所出口警報装置を活用した交通安全の取組み

① 社員用退所側QRコード読取機(LNC)のセンサーの光が遮断されることで動作。



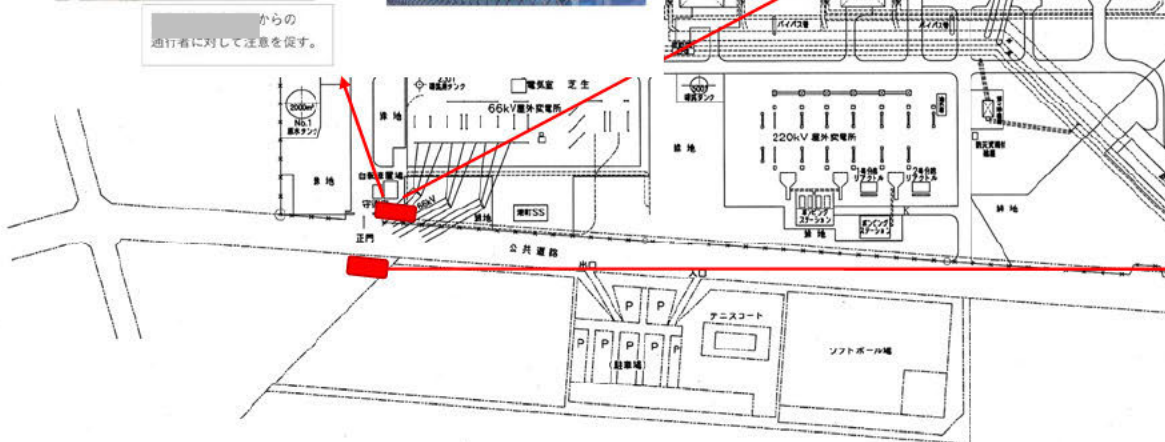
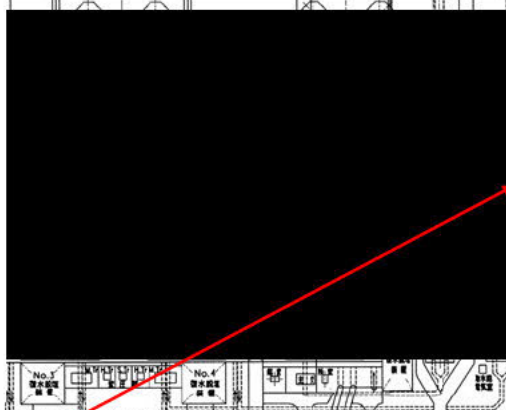
**【注意!!】**  
センサーの光は人が通ることでも遮断し、動作する。



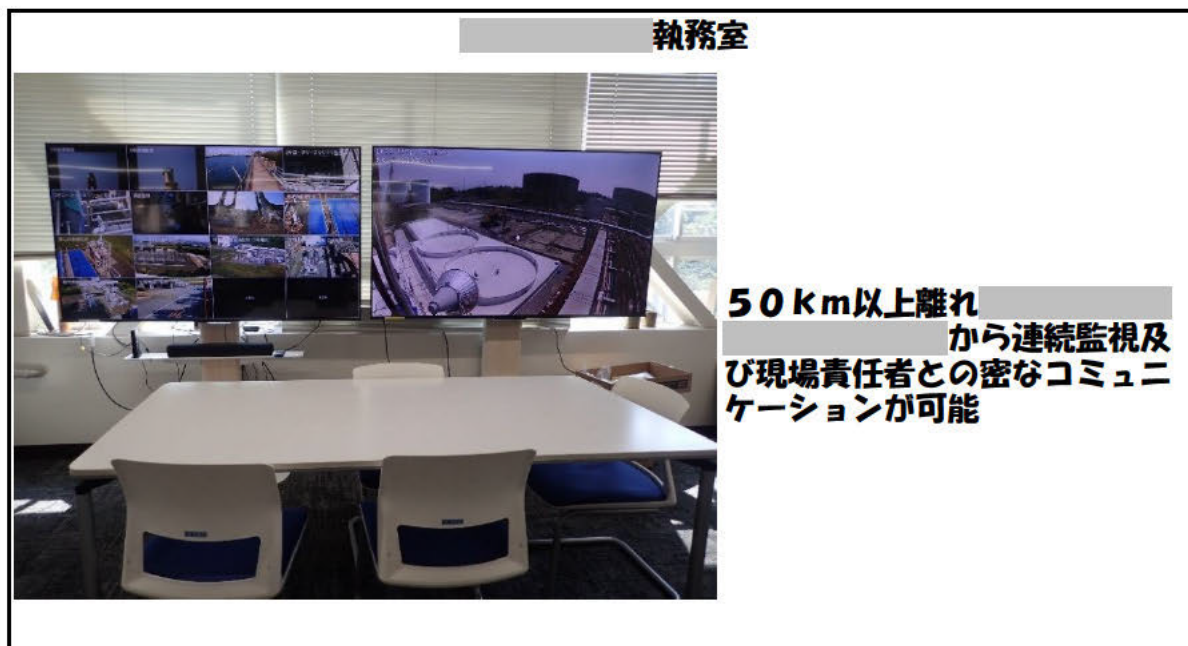
② 歩道 ( ) 沿いの警告灯とスピーカーにより警告。



からの  
通行者に対して注意を促す。



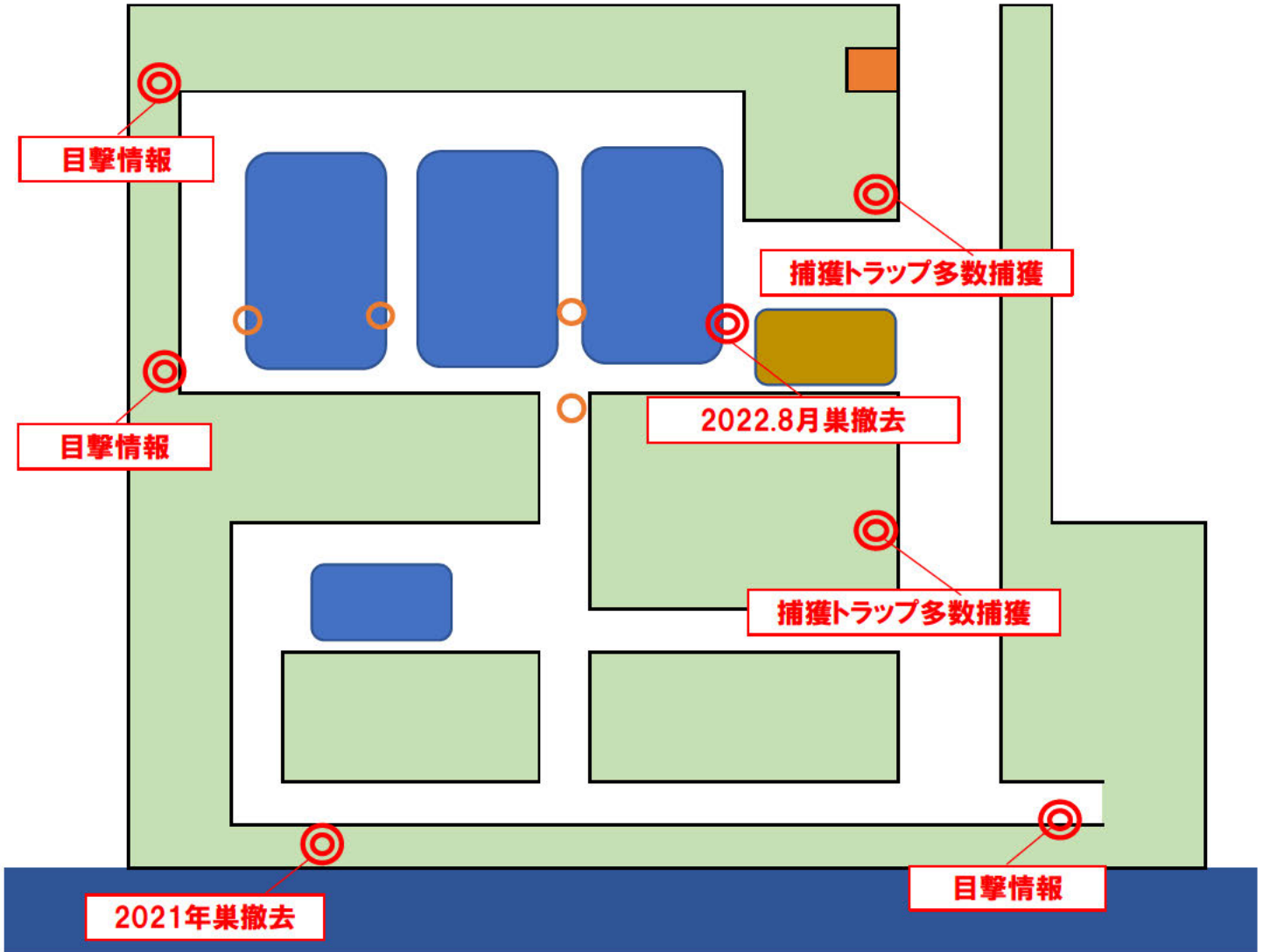
## ウェブカメラを活用した安全管理の取組み



2022.9.1現在

# 構内 ハチ目撃情報

現場操作、パトロール時は注意すること！



- ◎ :スズメバチ
- :アシナガバチ

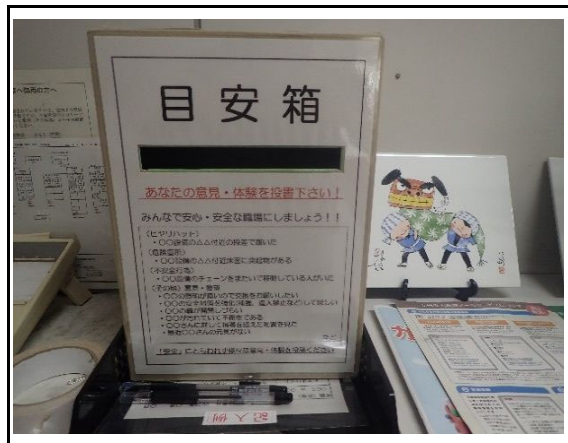
※ハチが多く飛来している場所を目撃した場合は総括グループまで連絡を！！

安全活動の見える化（無災害日数の見える化等）

無災害日数の見える化



喫煙所 屋外完全開放型へ移行



コロナ対策（食堂椅子間引き）



コロナ注意喚起の見える化（守衛所）



コロナ注意喚起の見える化（事務所入口）



コロナ注意喚起の見える化（所長室）



構内工事管理 見える化（揭示）



安全活動の見える化（無災害日数の見える化等）

所内周知

2022年度 安全衛生管理計画表

※文字： 所員を対象とした取組み  
※文字： 所員と関係会社を対象とした取組み

項目	実施時期											
	4	5	6	7	8	9	10	11	12	1	2	3
○推進期間、月間他の取組み	春の全国交通安全運動	結核週間	危険物安全週間 転倒防止強化月間	全国安全週間 熱中症予防強化月間	重機使用安全月間 熱中症予防強化月間	秋の全国交通安全運動 心と体の健康推進運動	全国労働衛生週間 体力づくり強調月間	過労死等防止啓発月間	年末年始無災害運動	転倒防止強化月間		
	新小笠原	交通安全防止強化月間	撲滅・巻き込まれ防止強化月間	重機安全防止強化月間	重機安全防止強化月間	交通安全防止強化月間 メンタルヘルス対策推進期間	健康づくり月間		交通安全防止強化月間 リスクアセスメント強化月間	交通安全防止強化月間	重機・転倒・転落防止強化月間 交通安全防止強化月間 女性安全衛生管理計画策定	
1 共通	<p>(1) 健康と安全を最優先する快適職場づくりの推進（※は審議事項）</p> <p>・自所労働災害発生時は、再発防止対策等（職場安全衛生委員会）で審議して、「関係会社安全衛生協議会」にて周知。 ・産業医の聘任・解任理由を「職場安全衛生委員会」で審議して周知。</p> <p>(2) 安全衛生法令遵守の徹底</p> <p>○各種法令への対応及び法令要求事項の徹底実施 深夜業務時 特殊健康診断</p> <p>○エイジフレンドリーガイドライン（高年齢労働者の安全と健康のためのガイドライン「厚生労働省通達」）を踏まえた取組みの推進 ガイドライン勉強会</p>											
2 安全	<p>(1) 安全文化醸成への取組み</p> <p>○安全文化醸成の浸透・定着 「安全文化醸成」の浸透・定着 「安全文化醸成」の浸透・定着</p> <p>(2) 重機（重機）災害に特化した安全活動の推進</p> <p>○4大重大災害（電気災害、墜落・転落災害、撲まれ・巻き込まれ災害及び重機に起因する災害）防止対策の推進</p> <p>(3) 作業災害防止対策の推進</p> <p>①一人ひとりの安全意識を高め、危険性を除去する「先取り型」の推進</p> <p>②委託・請負会社（経営預け含む）等と一体となった安全活動の推進</p> <p>(4) 交通災害防止対策の推進</p>											
3 衛生	<p>(1) 健康経営推進への取組み</p> <p>(2) メンタルヘルス対策の更なる推進</p> <p>(3) 健康増進に向けた施策の推進</p> <p>(4) 職場における健康障害防止対策の推進</p> <p>(5) 各種感染症への感染予防・拡大防止対策の推進</p>											

令和3年

上の危険箇所マップ