



洪水、火災、落雷、地震時
一次避難場所は

KYボード前

職長の指示に従い、本避難場所

現場事務所

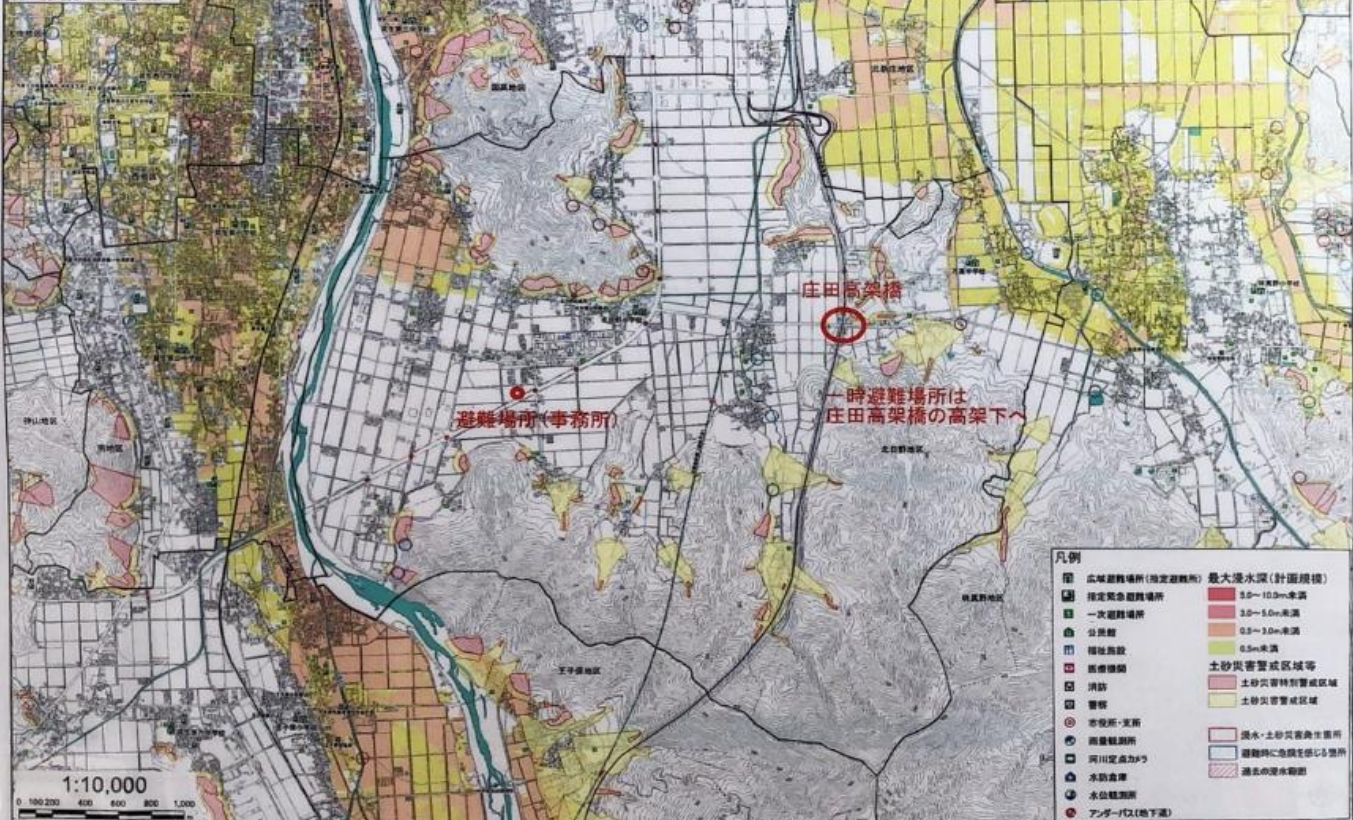
まで避難してください。

今庄・武生高架橋作業所

越前市洪水ハザードマップ(計画規模)
地区別マップ(北日野地区)

洪水想定条件 (九国平均水準 計画規模)

浸水高: 高津橋上流側の計画降雨量100mm
 砂浜川: 砂浜川流域の計画降雨量100mm



凡例

■ 広域避難場所(指定避難所)	最大浸水深(計画規模)
■ 指定緊急避難場所	5.0~10.0m未満
■ 一次避難場所	3.0~5.0m未満
■ 公民館	0.5~3.0m未満
■ 福祉施設	0.5m未満
■ 医療機関	土砂災害警戒区域等
■ 消防	土砂災害特別警戒区域
■ 警察	土砂災害警戒区域
● 学校・支所	浸水・土砂災害発生箇所
● 商業施設	避難時に危険を伴う箇所
● 河川定点カメラ	避難時の浸水範囲
● 水防倉庫	過去の浸水範囲
● 水防駐留所	
● アンダーパス(地下道)	

国土地理院「国土地理院標準地図(縮尺1:25,000)」

