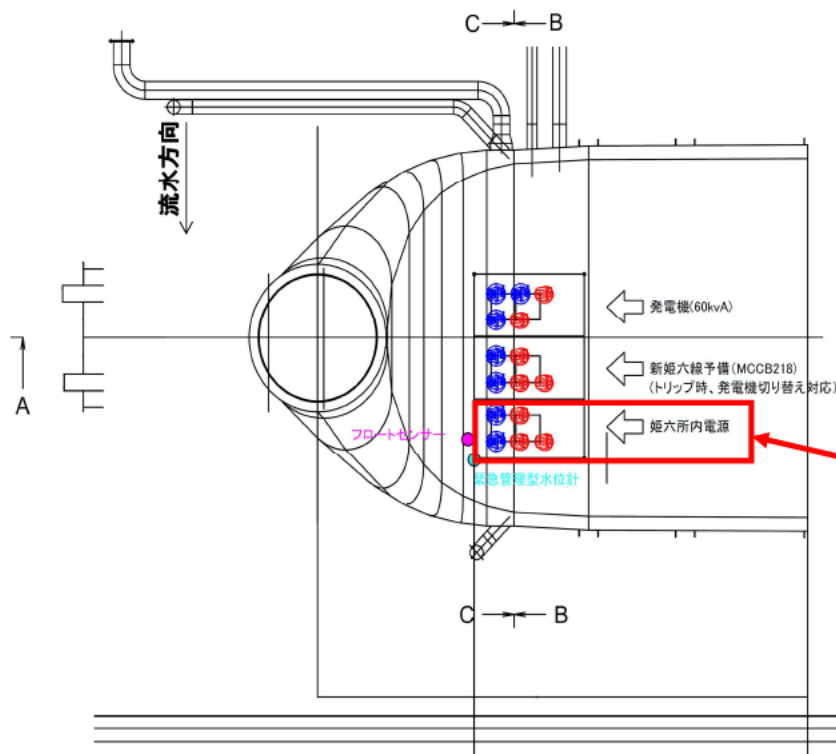
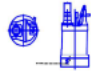



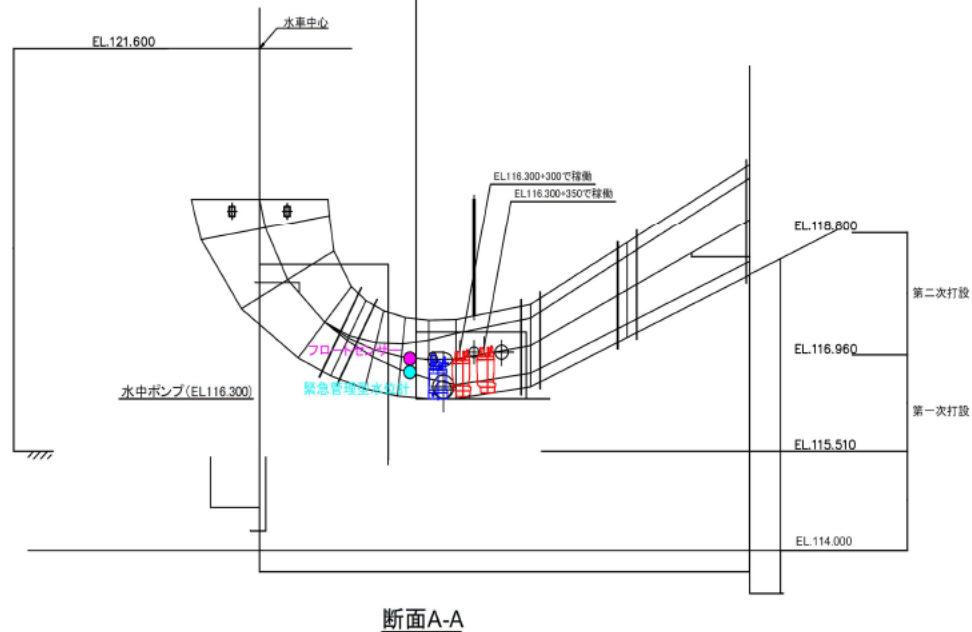


分電盤①



- 3吋水中ポンプ(通常): 
- 3吋水中ポンプ(オート): 
- 緊急警報水位計:
【EL116.300+0.500 で前田建設職員の携帯に警報】

- フロートセンサー:
【EL116.300+0.550 で検出し大野制御所へ警報】


常時稼働用
水中ポンプ5台

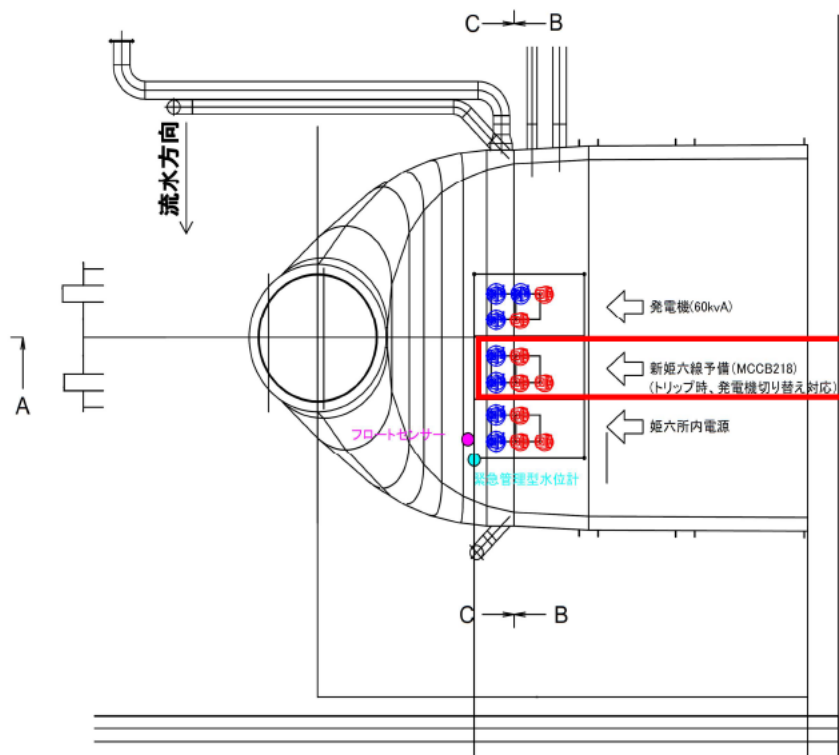






ポンプ設置状況



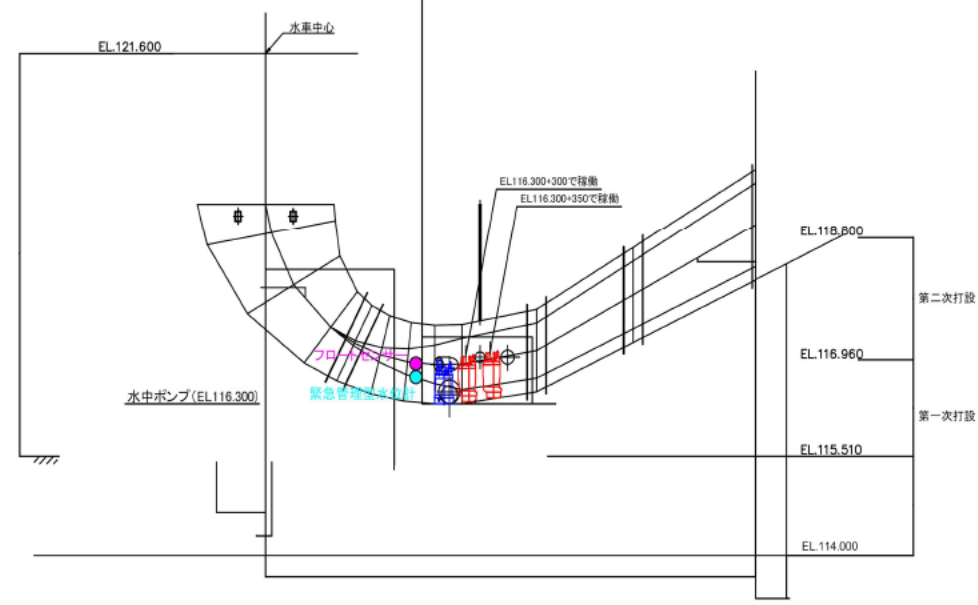
フロートセンサー

分電盤②



- 3吋水中ポンプ(通常): 
- 3吋水中ポンプ(オート): 
- 緊急警報水位計:
【EL116.300+0.500 で前田建設職員の携帯に警報】

- フロートセンサー:
【EL116.300+0.550 で検出し大野制御所へ警報】


水位上昇時稼働用
水中ポンプ5台

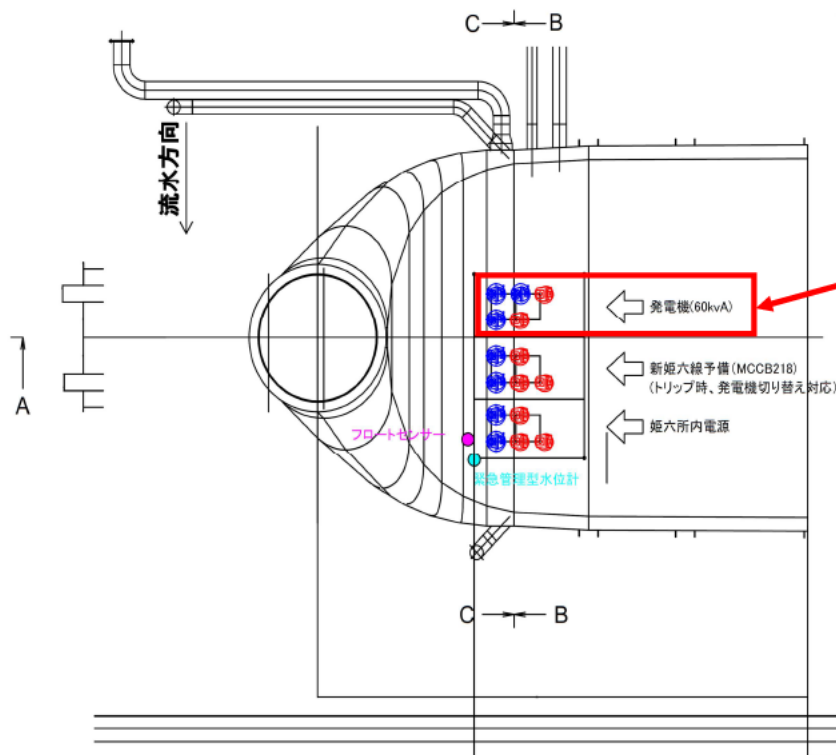


ポンプ設置状況

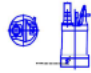





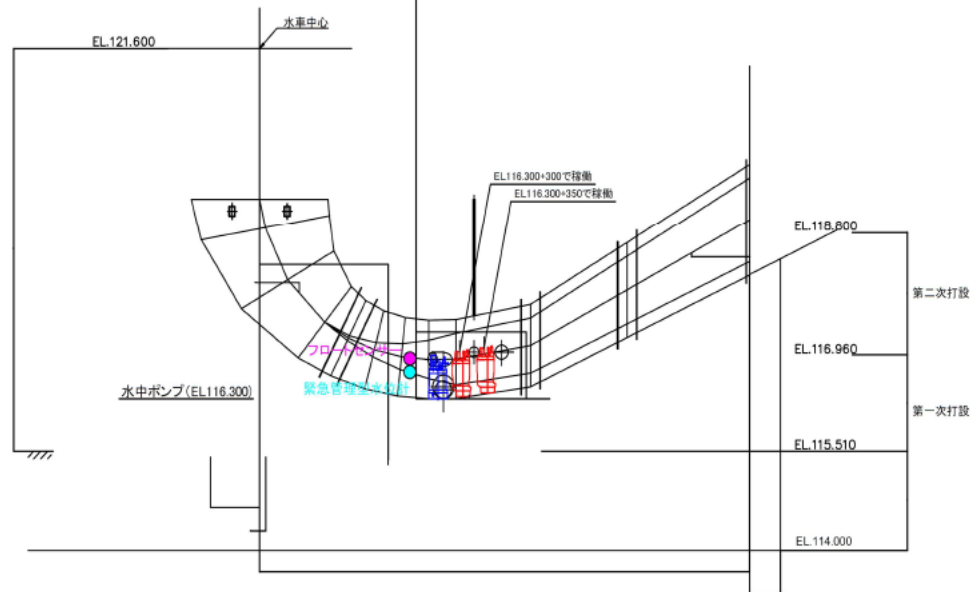
フロートセンサー

分電盤③



緊急時稼働用
水中ポンプ5台

- 3吋水中ポンプ(通常): 
- 3吋水中ポンプ(オート): 
- 緊急警報水位計:
【EL116.300+0.500 で前田建設職員の携帯に警報】

- フロートセンサー:
【EL116.300+0.550 で検出し大野制御所へ警報】




断面A-A

ポンプ設置状況



フロートセンサー