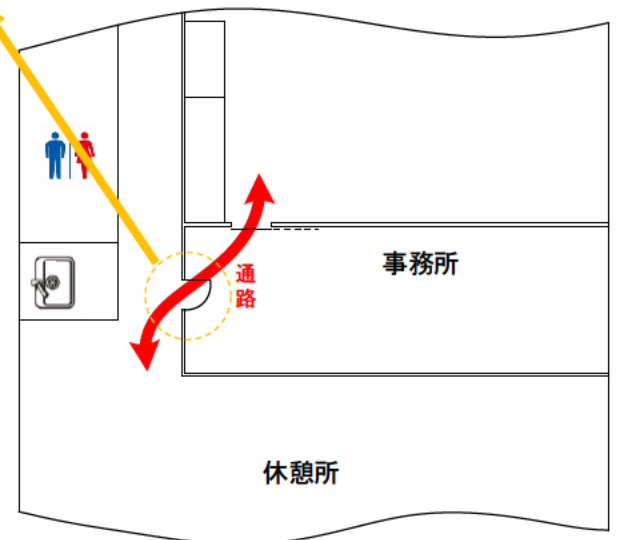


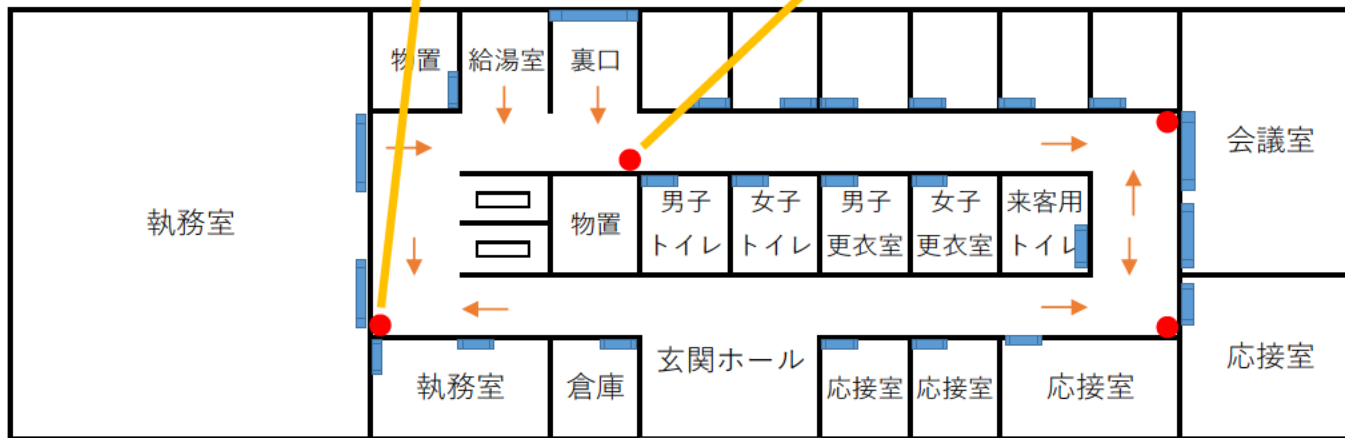
# 事務所内の通路死角の見える化



休憩所から事務所へのドアには窓も付いているが、ドアの正面に到達しないと死角があり、出合頭の衝突のおそれがあったため、壁に小窓を設置した。



# 事務所内の通路死角の見える化



- ミラー取付け  
4箇所
- 死角をカバーする  
歩行方向

事務所内通路のコーナーや交差箇所は死角となるので、出合頭の衝突のおそれがあったため、壁にコーナーミラーを設置した。