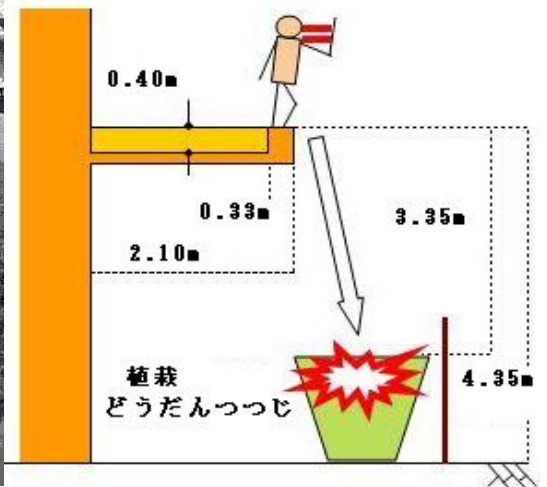
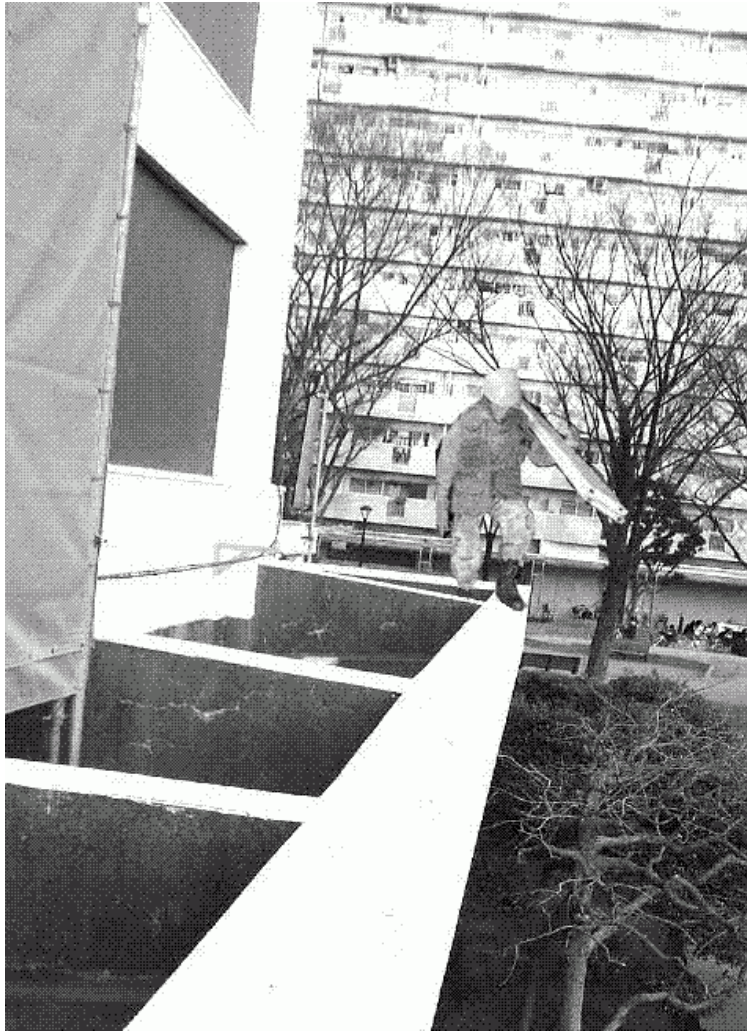


20110121

1階ひさし上で足場板 2枚を運搬する際、端部から足場板と共に地上、植栽に転落した



|        |   |             |      |                       |      |      |    |    |    |   |
|--------|---|-------------|------|-----------------------|------|------|----|----|----|---|
| 災害の分類  | 工事の種類   | 仮設足場組       | 発生日時 | 平成 年 月 日 (金)<br>時 分 頃 | 事業種別 | 建築改修 |    |    |    |   |
|        | 事故の型  | 墜落転落        | 傷病名  | 左肩打撲                  | 工事場所 | 墨田区  |    |    |    |   |
|        | 起因物   | 1階ひさし<br>矢板 | 休業日数 | 1                     | 職種   | とび工  | 年齢 | 30 | 経年 | 2 |
| 災害発生状況 | <p>・被災者は1階ひさし上で足場板 4m 2枚を運搬中に誤って地上、植栽上に足場板と共に転落した。風にあおられて左足はパラペットの端を踏みはずす。〔鋼製足場板14kg/枚×2枚=28kg、端部パラペット高さ約GL+4.35m、植栽(どうだんつっじ)の高さ約GL+1.00m〕被災者は入場2日目で事故発生。</p> <p>・植栽の上に足場板が落下しその上に落ちたため足場板・植栽によって衝撃が緩和された。約4mからの墜落にもかかわらず左肩の打撲ですんだ。</p>   |             |      |                       |      |      |    |    |    |   |
| 原因     | <p>・被災者本人の危険に対する認識不足(2.0m以上は高所作業)からの不安全行動。またひさし上に逆梁がありまたいで運搬することを苦にし平らなパラペット上を歩こうとした近道省略行動(ヒューマンエラー)。</p> <p>・危険予知活動の内容が現場に即していない。</p> <p>・元請による作業内容の確認不足。危険予知活動の内容、未確認。</p>  |             |      |                       |      |      |    |    |    |   |
| 対策     | <p>・災害事例の活用により絶対に同じ災害は起こさないこと。</p> <p>・当日作業終了までの危険予知に徹し作業に関わる全員への注意喚起に努めること。</p> <p>・元請による現場巡視を徹底し不安全行動、不安全箇所の排除に努めること。作業計画、作業手順の内容を確認是正し作業前、作業者全員への周知徹底に努めること。危険予知活動の内容を日々確認しマンネリ化防止、リスクアセスメントの充実を図ること。</p> <p>〔作業所における対策〕</p> <p>・今後、足場解体時も考慮し被災した現場では事前に開口部側へ落下防止の柵を設置しひさし中央部に作業通路を確保してから材料を運搬した。(工事完成済)</p> |             |      |                       |      |      |    |    |    |   |