

# 和歌山工場安全マップ

## 安全マップ



## 安全マップ(ZLQ)



## 安全マップ



## 安全マップ



## OTG 安全マップ



## 安全マップ 施設・生産管理係 (コルゲータ 修理時)





# 和歌山工場安全マップ

安全マップ ZPL

This safety map for the ZPL department features a grid of 24 small photographs of workstations. Each photo is accompanied by a blue callout box containing specific safety instructions or hazard warnings. The layout is organized into three rows and eight columns.

安全マップ 2012年4月 3FMR

The 3FMR safety map includes a central photograph of a worker at a workstation. This central image is surrounded by a ring of 12 smaller photos, each with a corresponding safety note. The notes are color-coded: red for general safety, yellow for specific equipment, and blue for procedural instructions.

安全マップ CM2000 CM1004

This safety map covers the CM2000 and CM1004 departments. It features a central image of a worker and is surrounded by 12 smaller photos with safety callouts. The callouts provide detailed information about the specific tasks and equipment used in these departments.

OTG 安全マップ

The OTG safety map displays a central image of a worker and is surrounded by 12 smaller photos with safety notes. The notes are arranged in a circular pattern around the central image, providing a comprehensive overview of safety protocols for the OTG department.

安全マップ MFG115

The MFG115 safety map features a central image of a worker and is surrounded by 12 smaller photos with safety callouts. The callouts are color-coded and provide specific safety information for each workstation.

安全マップ(ZLQ)

The ZLQ safety map includes a central image of a worker and is surrounded by 12 smaller photos with safety notes. The notes are arranged in a circular pattern around the central image, providing a comprehensive overview of safety protocols for the ZLQ department.

安全マップ CM1000

This safety map covers the CM1000 department. It features a central image of a worker and is surrounded by 12 smaller photos with safety callouts. The callouts provide detailed information about the specific tasks and equipment used in this department.

安全マップ 高設・生産管理係 (コンピュータ管理時)

The high-rise production management safety map features a central image of a worker and is surrounded by 12 smaller photos with safety callouts. The callouts are color-coded and provide specific safety information for each workstation.



# 和歌山工場安全マップ

安全マップ EVOL

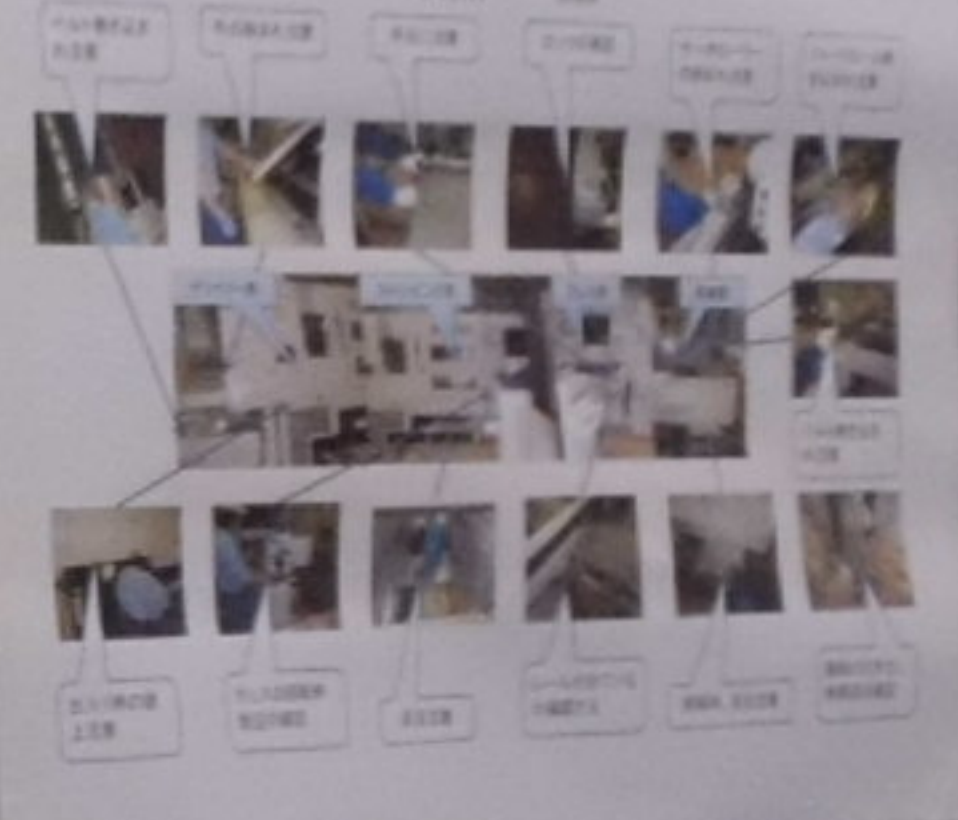


## 安全マップ

3FMR



安全マップ



OTG 安全マップ



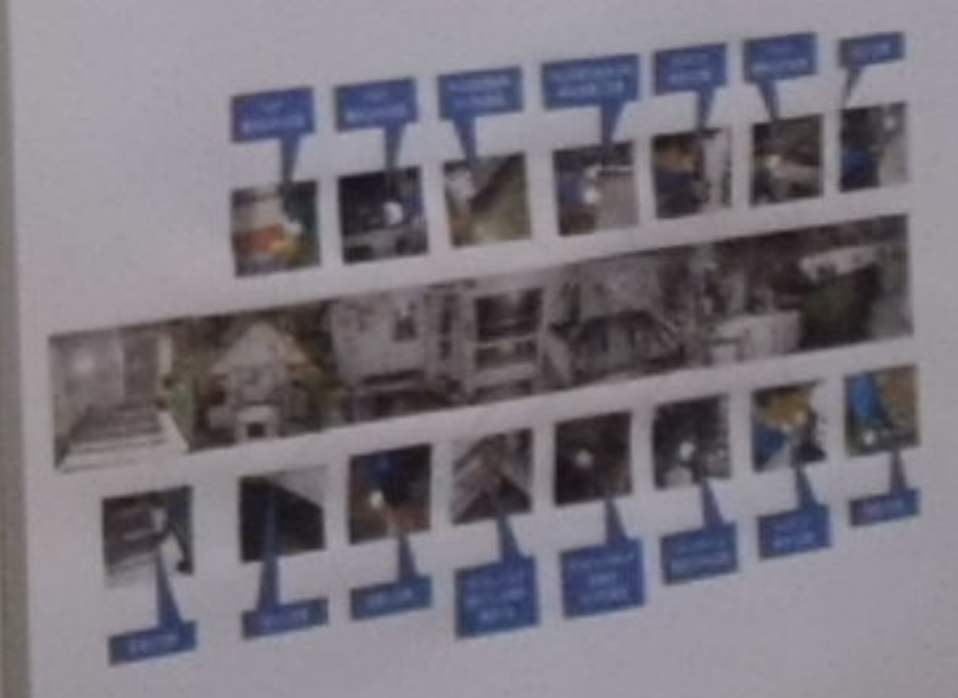
## 安全マップ MFG115



## 安全マップ(ZLQ)



安全マップ



安全マップ






# 和歌山工場災害マップ (2005～2011年度)





# 和歌山工場災害マップ (2005～2011年度)

① '07年7月 プラットフォーム  
右ひじ製傷




車両荷台からホームに渡る時、リフト落下防止アングルに足を取られ転倒した。その時、右肘をアングルに打ち付けた。

リフト落下防止アングル

< 対策 >  
手元、足元の確認の徹底


① '07年5月 製品倉庫  
左足くるぶし切創



フォークを運転中、停車中の他車両積載パレットに接触、左足を挟まれ受傷。

< 対策 >  
1. 正しいフォークの乗り方を行う。  
(体を運転席の外に出さない。)  
2. 高速シャッターが完全に上がってから進入する。

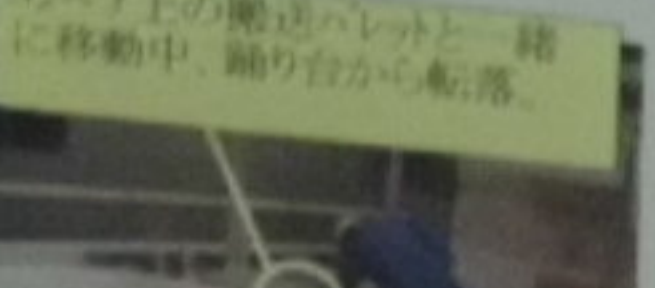
① '05年11月  
ワンタッチゲルアスクエアリング部  
右手指骨折・切創



中指が矯正板とフレームの間に挟まれ破裂した。




① '08年4月 EVOL梱包ライン  
左手指脱臼



コンベア上の搬送パレットと一緒に移動中、踊り台から転落。

① '09年10月  
MFGフォールディング部  
左手指骨折



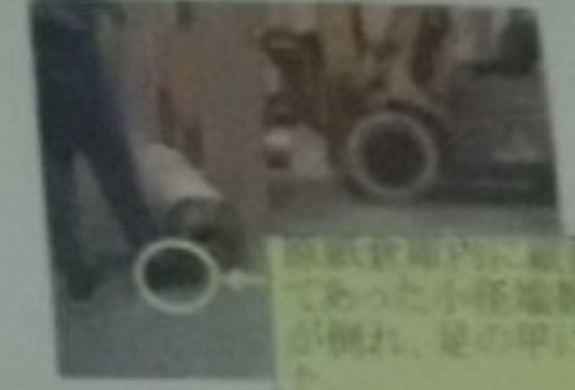
スライダハンマー



# 和歌山工場災害マップ (2005～2011年度)



① '06年8月 原紙倉庫  
右足第1・第2中足骨骨折・脱臼



原紙倉庫内に設置してあった小径端数原紙が倒れ、足の甲に当たった。

< 対策 >

1. 原紙倉庫内は原則立ち入らない。やむを得ず立ち入るときは必ずアームを鳴らす。
2. 原紙チェックと払い出し作業は同時に行わない。
3. 小径端数原紙はラックで横積み保管する。

① '11年7月 OTG給紙部  
熱中症

< 対策 >

1. 日々の体調管理徹底。
2. スポーツドリンクでこまめに水分補給する。水だけでなく、熱中症で塩分も補給する。
3. 作業中、体調が悪くなったなら直ちに報告。

① '09年6月 AP1600給紙部  
左上腕部切削



給紙部内でシート除去作業時、他の作業者が機械を起動させた為、アッパーバーに接触。

< 対策 >

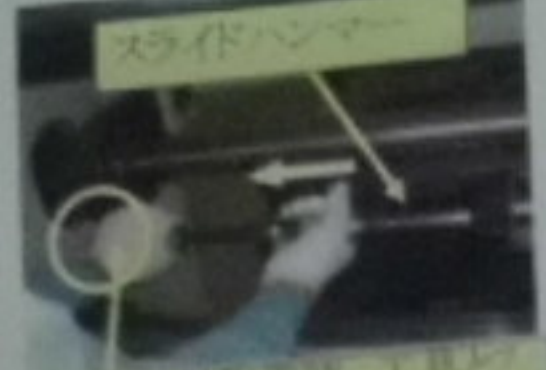
1. トラブル処理は機械を止めて行う。
2. 合図・応答・確認の徹底。
3. 機械運転時は必ず共同作業者を確認。
4. 安全装置の定期的な確認を実施。

① '08年4月 EVOL梱包ライン  
左手指脱臼

コンベア上の搬送ベルトと一緒に移動中、廻り台からの転落。



① '09年10月 MFGフォールディング部  
左手指骨折



共同修理作業時、工具とフレーム間で小指を挟んだ。

< 対策 >

1. 取組物の取り外し作業では、外れた時を想定して、手元から必ず手の対策を