



雪道運転の心得

~初めて奥大山の冬を迎えるあなたへ~

2011.11

安全衛生防災委員会

研修の趣旨

皆様もご存知の通り、
奥大山ブナの森工場は豪雪地域にあり、
冬季のマイカー通勤は雪道の運転となります。

単なる雪道ではなく、カーブ・坂・トンネルが連なる山岳道路であり、
標高が高いために霧が発生することも多くあります。

そのため、毎日のマイカー通勤に大きな危険が潜んでいると言えます。

皆様が初めて奥大山での冬を迎えるにあたり、
これまでに発生した事故事例を中心に危険なポイントをご説明し、
ドライビングテクニック上の注意点もお伝えしますので、
是非とも安全運転の参考にしてください。

通いなれた道も、冬が来ると...

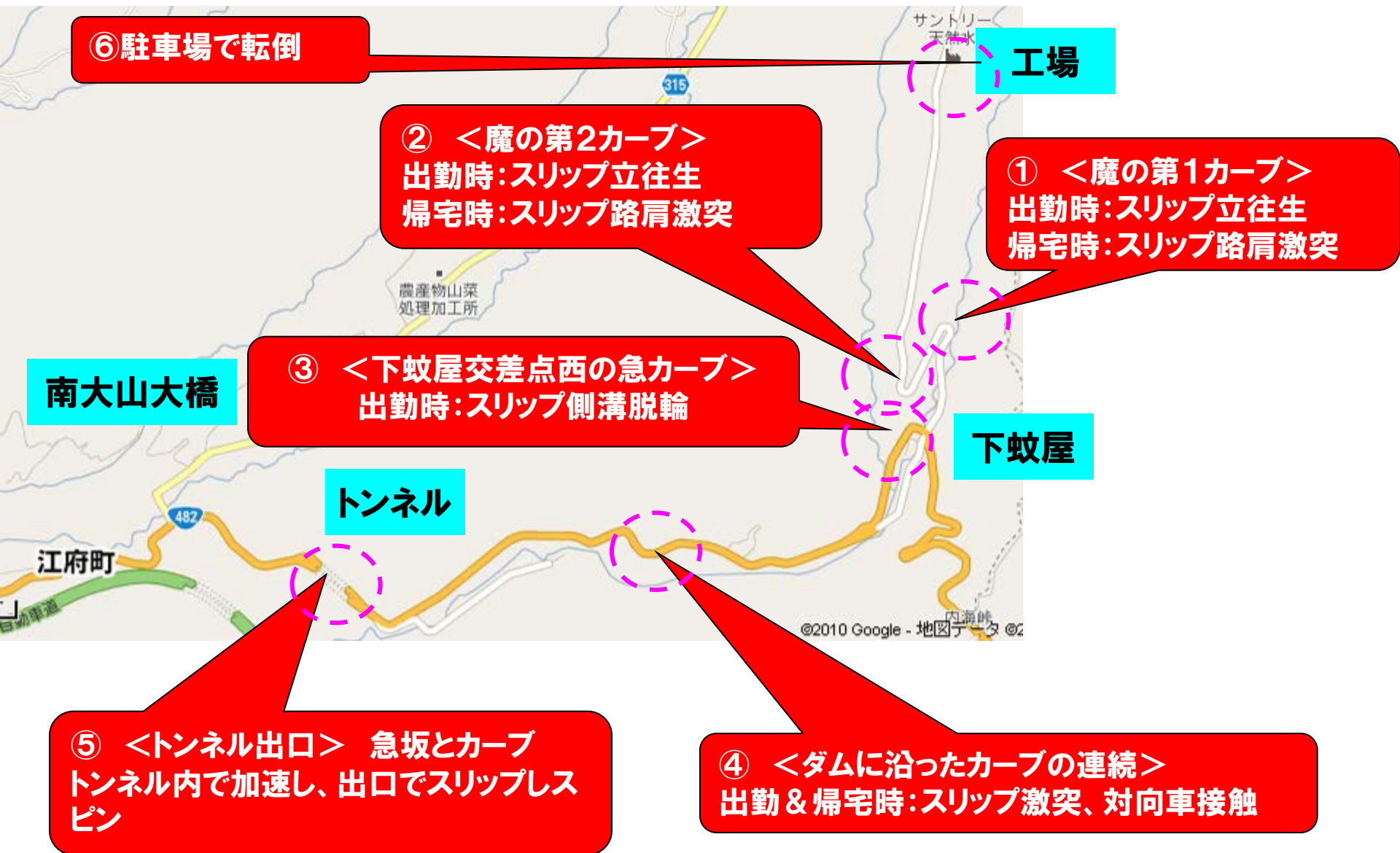


一変します

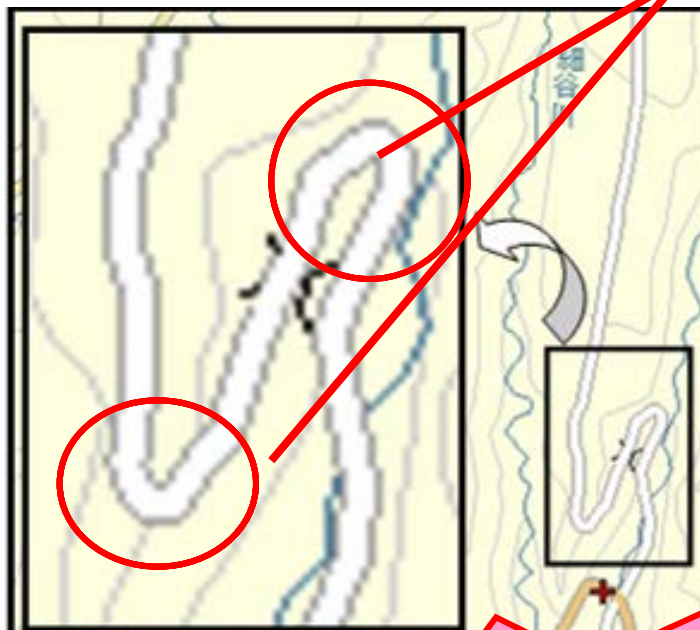


2008.02.08

事故多発ポイント



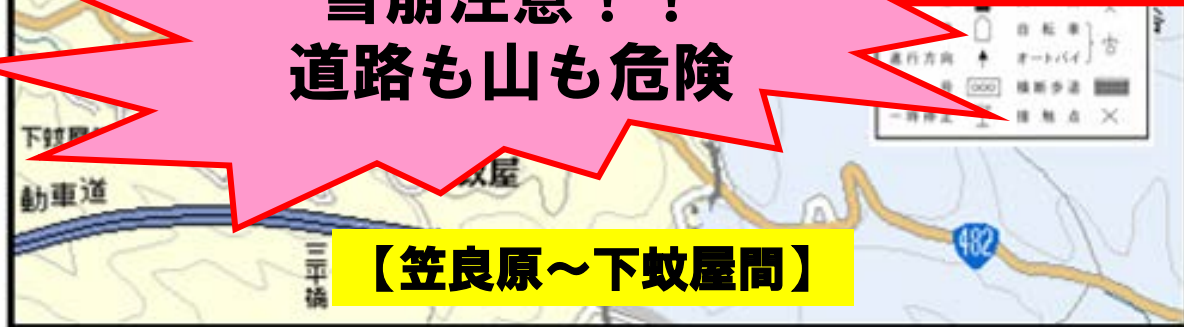
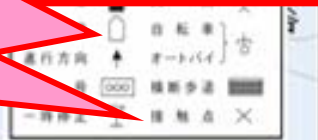
危険ポイント①②



①<魔の第1カーブ>

**雪崩注意！！
道路も山も危険**

【笠良原～下蚊屋間】



① 魔の第1カーブ

カーブの先に
上から落ちてきた雪の山
があるかも！

2008.02.08

② 魔の第2カーブ

下りは絶対にローギアで

この周辺は、携帯の電波が入りにくくなっています。

2008.02.08

③

下蚊屋交差点西

橋の上は
とくにツルツル

危険なのは
この写真の手前のカーブ

2008.02.08

⑤

苦塔トンネル出口



トンネルの出入り口付近は、
ほぼ凍っています。
直後にカーブと下り坂も待っています。

⑥ 駐車場にも危険がいっぱい

クルマから降りたときに
滑って転倒

道路横断時に
滑って転倒

駐車時
ワイパーを上げましょう

2008.02.08

必須アイテム

☆スタッドレスタイヤ



スタッドレスタイヤ(新品時)

○スタッドレス装着期間の目安
11月上旬～4月中旬



溝が無いのは、
効き目ありません。

(2シーズン使用后)

☆雪用ワイパー

☆自動車用ガラスコーティング剤



おすすめです!



必須アイテム

☆長靴



☆雪おとし



☆手袋



☆スコップ



素手で雪かきはできません

とっとり行きみちNavi

インターネットで



PC・ケータイからの情報収集

検索

とっとり行きみち

※鳥取県積雪観測システム「とっとり雪道Navi」

<http://www.infosakyu.ne.jp/sekisetsu/>

積雪情報の
の入手

携帯で



ライブカメラ設置場所

482号 内海峠

走行の注意・マナー

●積雪前までにする事

必須アイテムの準備：特にスタッドレスタイヤは、早めの交換を！

●走行前

- ①車に積もった雪をすべて落とす。⇒ブレーキを踏んだときに雪崩が起きます。
- ②凍った窓ガラスは、しっかり溶かす。⇒走りながら窓ガラスが凍結します。

●走行中

- ①スピードは、出さない。
- ②車間距離をあける。
- ③急ブレーキを踏まない
- ④カーブ前は、早めの減速
- ⑤広い心で譲る。

●会社到着(または、自宅到着)

- ①感謝する。
- ②頑張った自分と車を褒める

除雪車と遭遇したときのルール

次のときには抜いてもOK

- ①左にウィンカーを点灯し徐行運転または一時停止した場合
- ②ハザードを点灯し徐行運転または一時停止した場合。



大型車と遭遇したときのルール

大型車は「上り優先」！ 一度止まると再発進不可



2008.01.25



ご安全に