



手すりと枠部分の隙間が小さく、  
手すり部設置時の遊びで枠部分との  
隙間に指を挟まれる可能性のある所  
の手すり部分にスポンジを設置し、  
危険個所に見えるかを行った

---

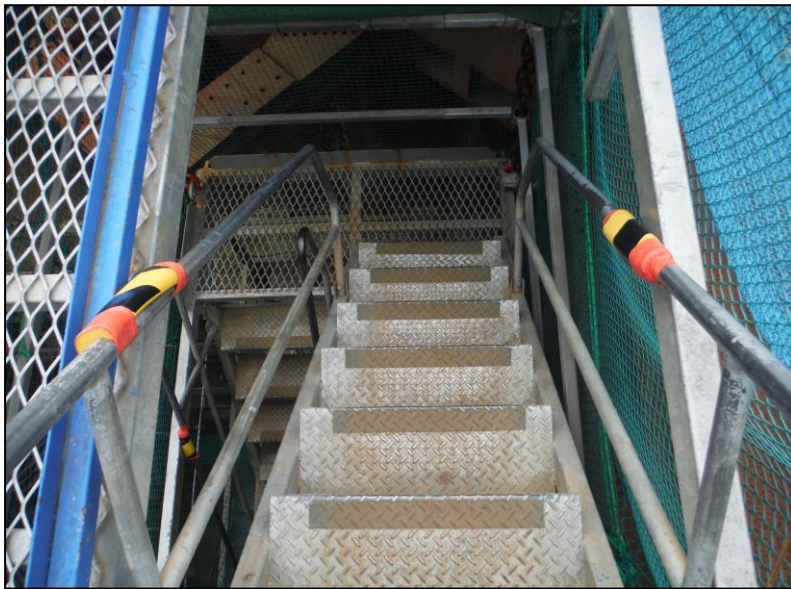
---

---

---

---

---



---

---

---

---

---

---

---

---

---

---

---

---

---

---

---

---

余 白