

「見える安全活動」報告書

報告日 平成 年 月 日

[活動のタイトル] 天井内作業における厳守事項の見える化

<見える化の分類>

[現場名・作業所名]

[支店名]

[所属部課名]

[現場代理人氏名]

[実施期間 年 月～ 年 月]

年 月～ 年月

<活動の概要>

- 目的(課題)
既設CRの改修工事において天井内作業における厳守事項を周知する必要があった。
- 手段(実施内容)
天井内での厳守事項を写真を使用した資料を作成し見える化した。
- 効果(実施内容によって期待される効果)
写真を使用して見える化することで、具体的な説明による安全指示が可能になった。
- 結果(活動の成果)
新規入場教育・日常の安全指示での活用とともに、各所に掲示することで、作業員の安全意識が向上した。

品環安部長	技術部長	技術課長	現場所長

2015.4制定

「見える安全活動」報告書

＜活動の詳細内容＞

[活動のタイトル] 天井内作業における厳守事項の見える化

天井内へ入られる方は下記を厳守ください

2015/1/4～

1. 1枚のパネルには1人まで！ 2人以上は厳禁です
2. 4本の吊ボルトで囲われたマスの中には
2人+50kgまで！ 3人以上は厳禁です
3. **足乗せ厳禁** この表示のパネル(天井クレーン支持鋼材貫通パネルなど)への足乗せ、重量物乗せ厳禁です！
4. **歩行厳禁** この表示のパネル(外周端部など)は歩行厳禁です！
5. 高天井部やトラス鉄骨上から天井面への飛び降りには絶対に止めてください！
6. プランクパネル留め金具、ロック材の無断脱着は絶対に止めてください！

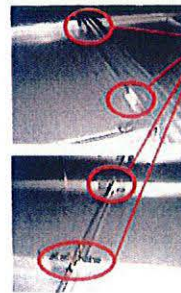
2015.4 改訂 安全活動 報告書

天井内へ入られる方は下記を厳守ください

高天井部、トラス鉄骨からの
天井面への飛び降り厳禁！



天井パネルは大きく分けて4種類ありますが、下記のパネル(概ね東側半分)は極力、補強部分に乗ってください。



パネル留め金具、ロック材の
無断脱着厳禁！

危険！乗るな！
この表示があるパネル

は足乗せ、重量物乗せ厳禁



墜落の危険が
あります！

