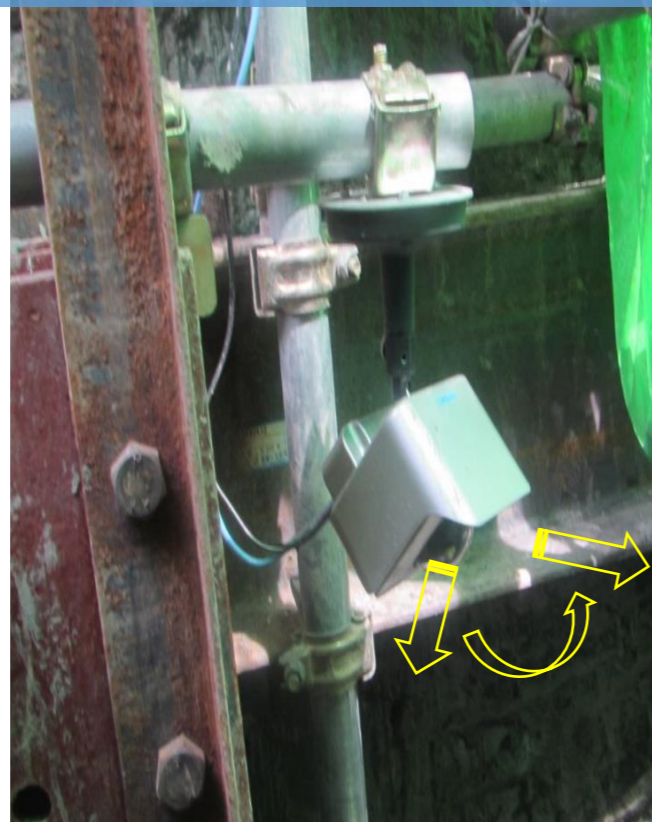


パイプクラムによる立坑部掘削施工時 各所の確認用のカメラを3台設置

坑内監視カメラ①
※パイプクラムより下方確認用



坑内監視カメラ②
※切梁にカメラを設置し、坑内状況全体を確認



パイプクラム運転席のカメラモニター



パイプクラム運転席で3台のカメラモニターを確認している状況

