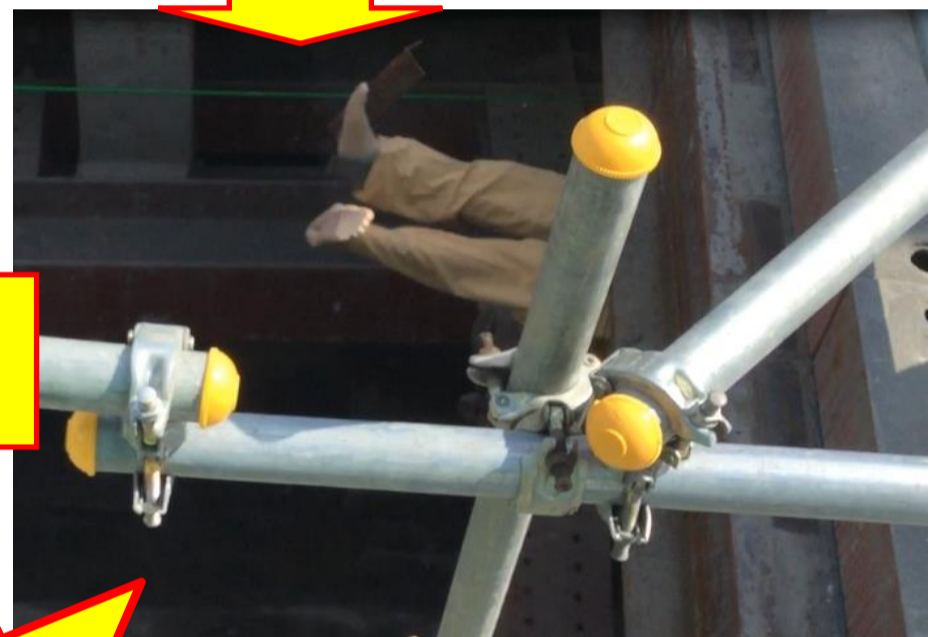


**覆工開口より 落ちたマネキン人形**  
**※安全帯は、開口養生の単管パイプ手摺に固定**



安全帯を使用していたため、  
下まで落下はしませんでした……



安全帯を使用していないと  
下の土間コンに落ちました！！

「安全帯を使用  
すればOK」は間違い！！  
まずは落ちないこと！！

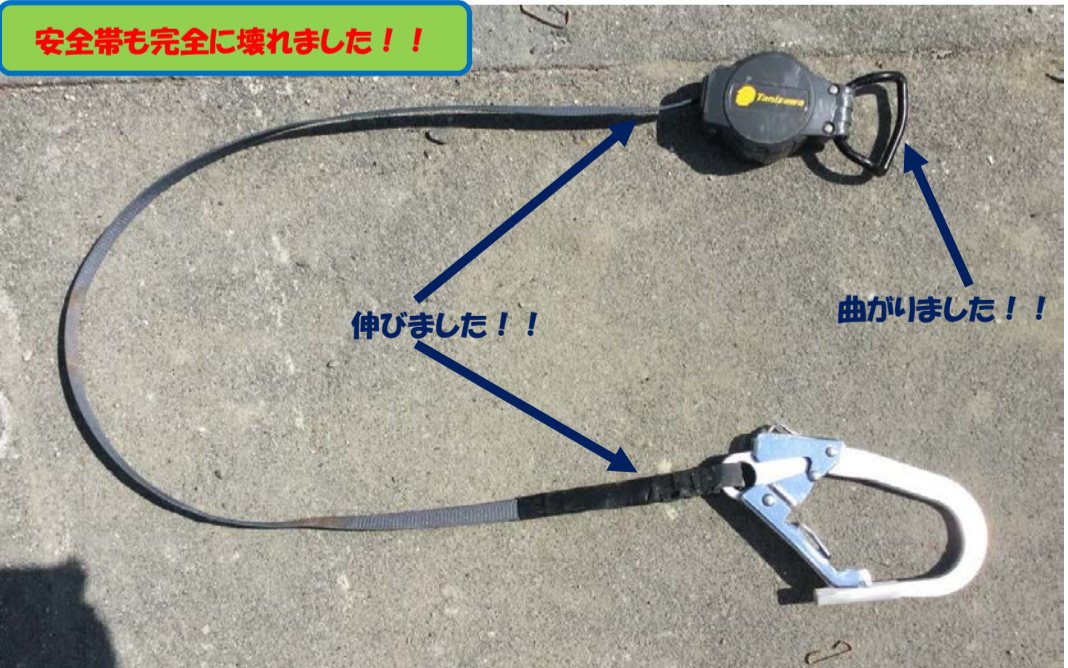
痛い～……  
苦しい～……  
助けて～……

落ちた衝撃で  
単管パイプが  
曲がりました！

お母さん お父さん  
お許し下さい……



安全帯も完全に壊れました！！



伸びました！！

曲がりました！！



# 狭い坑内で、簡易担架でマネキン人形(怪我人)を運搬



重い...  
切梁の下をくぐるのも  
大変だ~...

担架に乗るのも体験!!

運ばれる方も  
とっても不安です...

坑内で  
怪我をすると  
大変だ!!

緊急時 坑内から怪我人を引き上げるための  
ベッセルも用意しています。  
※まずは救急車を呼んで、  
指示を仰ぐことが必要ですが...

担架を使って  
階段を昇るのは  
大変だ~...





**バックホウが旋回し、マネキン人形に激突！**



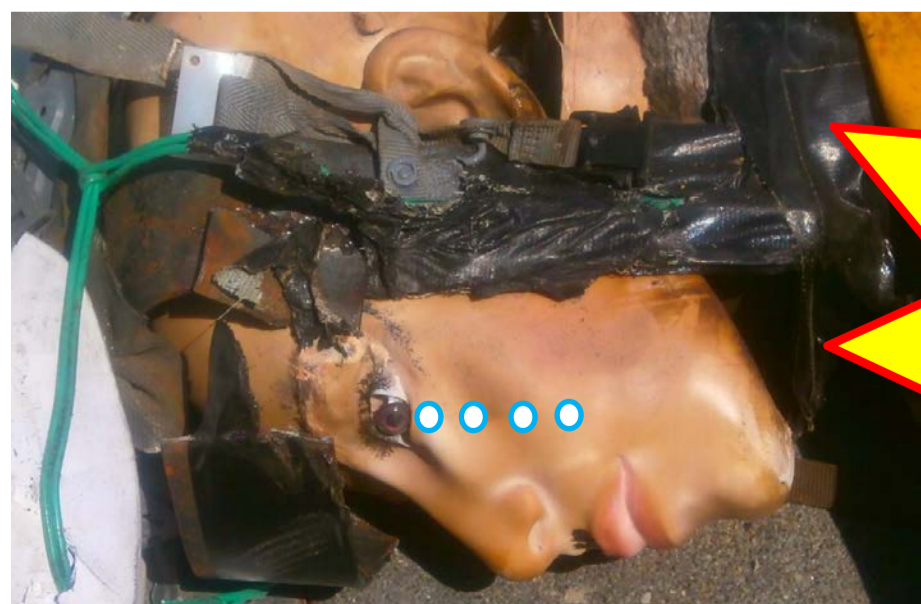
★重機の作業エリアは地獄と同じ!!  
★慌てると操作ミスは誰でもします!!  
★重機とケンカしても勝てません!!





0.45m<sup>3</sup>クラスのバックホウの

キャタピラに轢かれたマネキン人形



キャタピラは  
凶器だ！！

踏まれたら  
逃げられない！