

0.7m³クラスのバックホウの旋回中・バック走行中 手摺パイプとの間で挟まれたマネキン人形

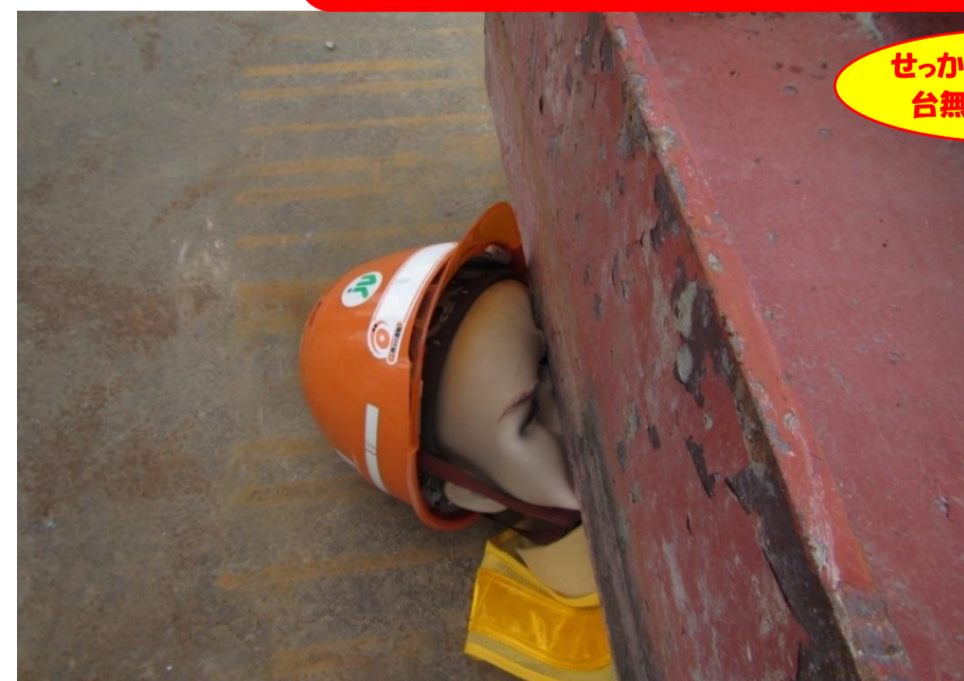


【重機は急に動くものです】
【重機運転席からは周囲はよく見えません】

吊っていたH鋼が落ちて来ました



【吊っているものは落ちることがあります】
【吊っているものが落ちてても 下にいなければ怪我しません】

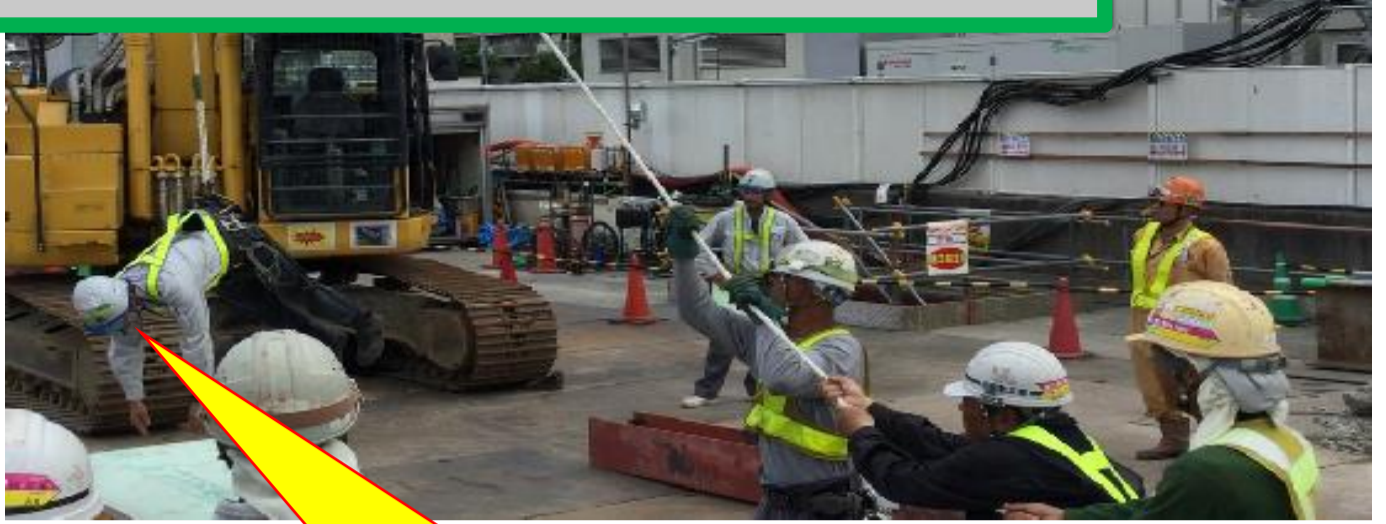


2種類の安全帯を比べてみました



モデル：岸本建設(株)
須山職員 60kg?

普通の2丁掛けの安全帯



正しい安全帯の使い方をしても
お腹がかないやバイです。ううう……～

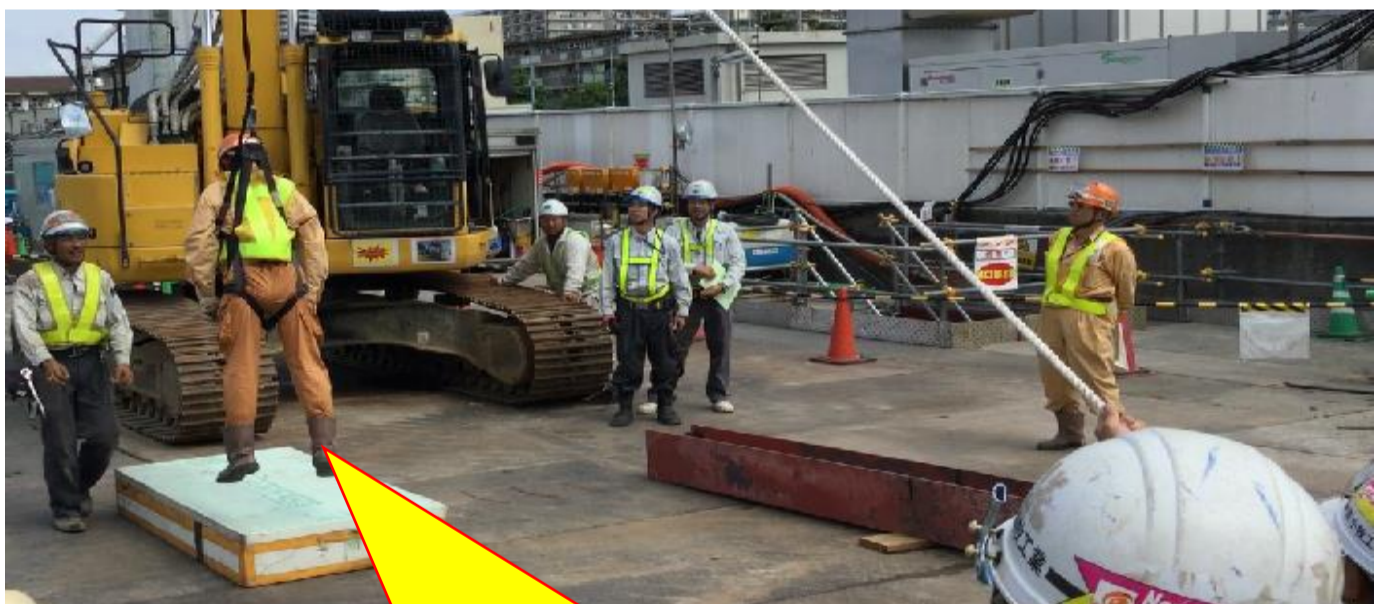


安全帯を少し横にずらして 横向きにぶら下がりました
腰が折れそうです。ギフアッフ ギフアッフ。まいったあ……～



モデル：(株)大林組
篠崎職員 80kg?

ハーネスト型安全帯



足の太ももが締め付けられますが、苦しくはありません！
所長にお願いして ハーネスト型の安全帯に替えようかな

1人を持ち上げるのに3人掛かりでやっとということは
安全帯をしていても 転落してぶら下がるとヤバイかも！！



確かに！

【安全帯を使用すれば安全 ではない!!】
【安全帯の正しい使い方を守りましょう!!】

薬注用の小型ボーリングマシンで 巻き込まれ時の怖さを体験しました



東京メトロの他現場において、薬注用ボーリングマシンに雨合羽といっしょに腕が巻き込まれる事故がありました。なお、その方は発見が遅れたため、壊死した片腕を切断することとなりました。【単独作業はNG！ もしもの時に助けてくれないぞ！】
【回転部は低速回転でも巻き込まれの危険あり！ 服装チェックを忘れずに！】