

(1) 送電線管理の「見える化」

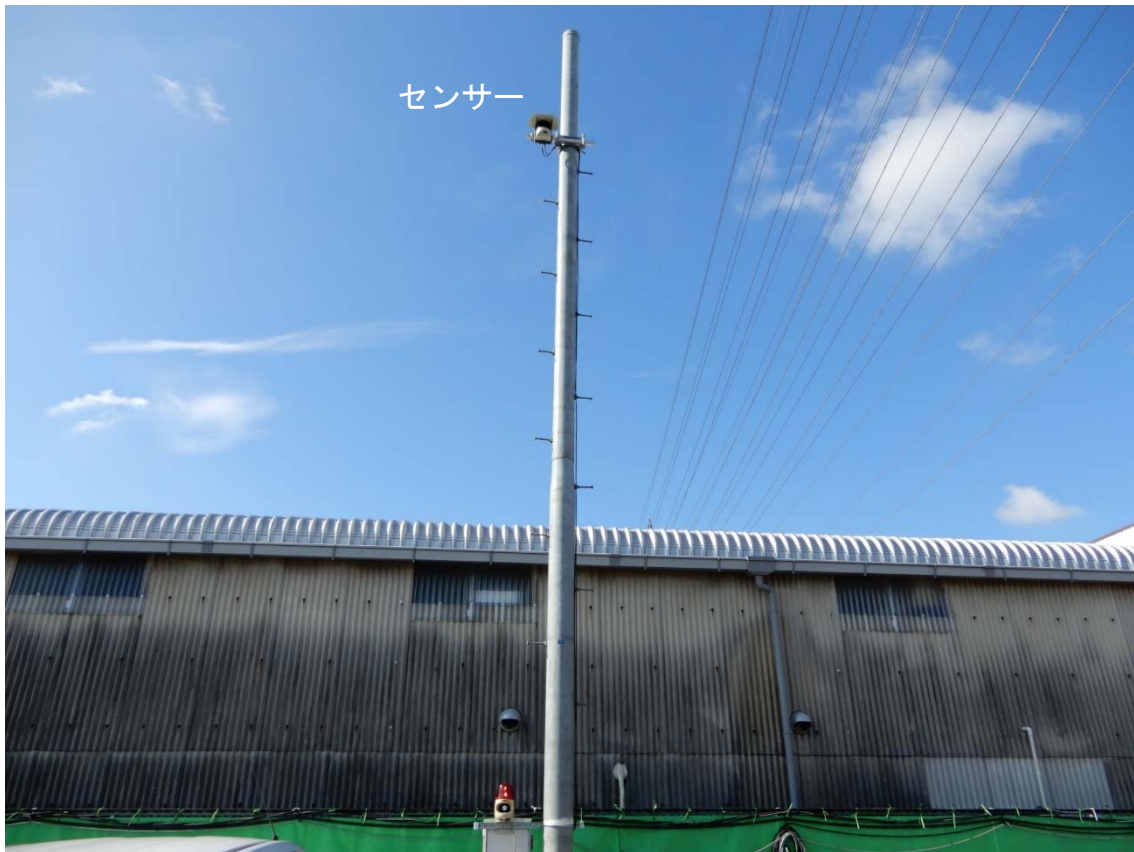
① 送電線の位置と同じ幅の横断幕を掲示した送電線の「見える化」



② 舗装上に送電線のラインを引いた「見える化」



③ レーザーセンサーとパトライトによる異常接近の「見える化」



↓ 異常接近時にセンサーが反応し、
回転灯とブザーが作動する。



④ 送電線近接の管理方法を看板で明示した「見える化」



⑤ 専属の監視員を配置した監視の「見える化」

