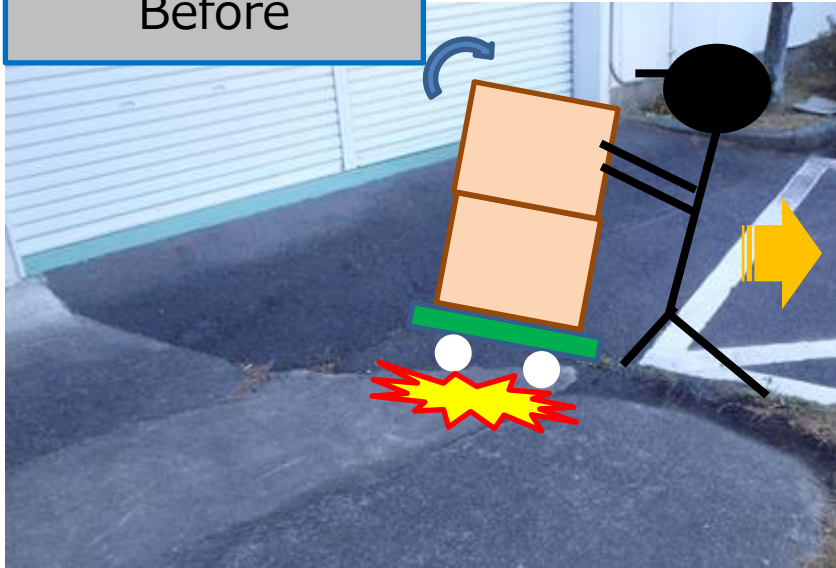


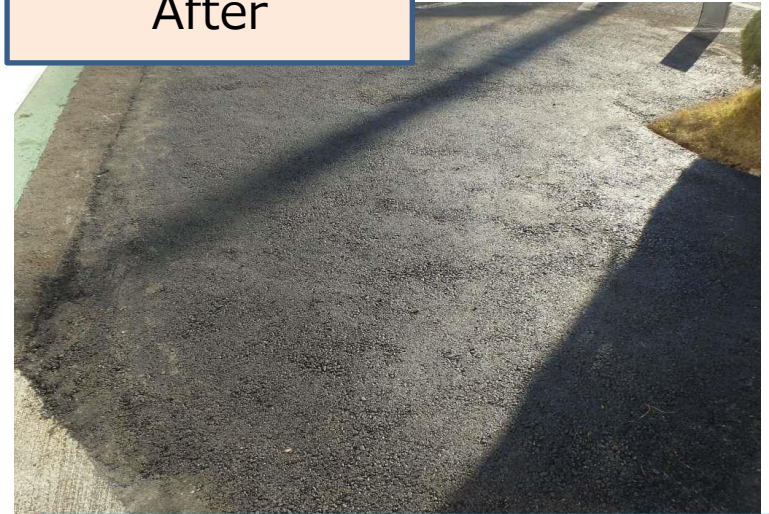
出荷場前運搬作業時の段差による荷物転倒リスク回避

Before



出荷場前付近に窪み、補修の継ぎ目による大きな段差や傾斜があり、運搬台車並びに躓き転倒する危険性があった。

After



出荷場前の路面をアスファルトで舗装し、転倒リスクを回避。

継ぎ目無し！平坦でなだらか！ヨシ！

