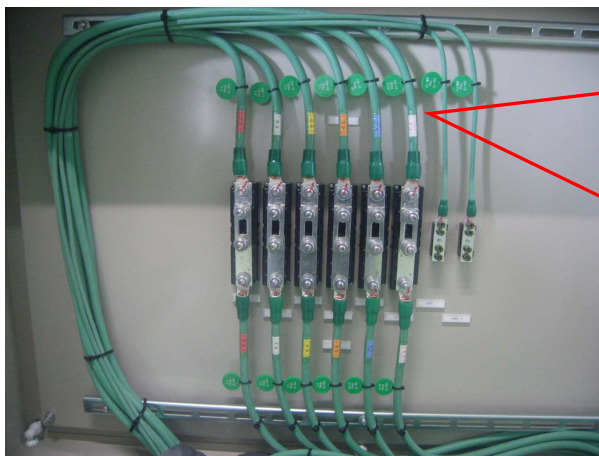


## 接地ケーブル「種別」の見える化

改善前	改善後
<p>「問題点」(取上げた理由)</p> <p>丸札による種別表示は文字が薄れたり、テープで貼り付けた場合は剥がれたりしていた。</p> <p>また布設済みのケーブルの種別は、手繰り寄せて確認していた。</p>	<p>「工夫した点・苦勞した点」</p> <p>プラスチック製で刻文字の「丸札」を作製し取付けた。また布設ケーブルへは、5m間隔で識別表示した。</p>

接地端子箱



《拡大写真》



《布設ケーブルへの表示 (5m間隔)》



### 「効果」

- (1) 丸札の文字は恒久的に鮮明。
- (2) 布設済みのケーブルも種別が直ぐに分る。