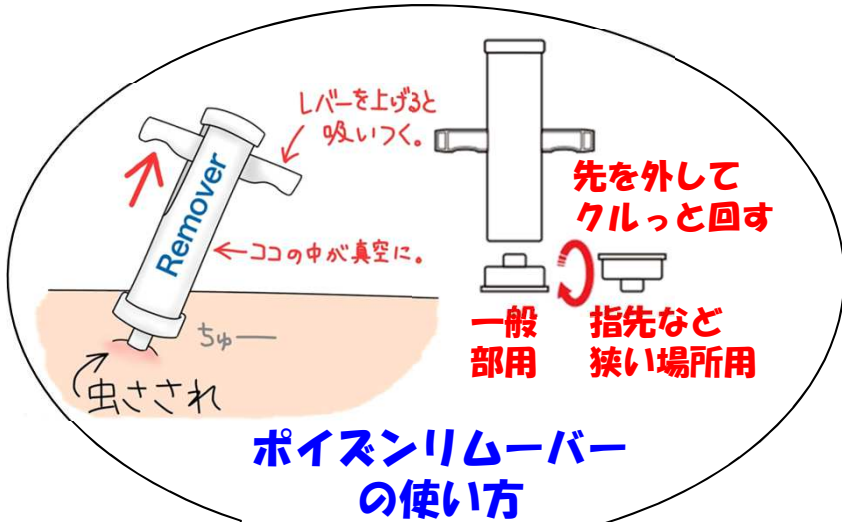
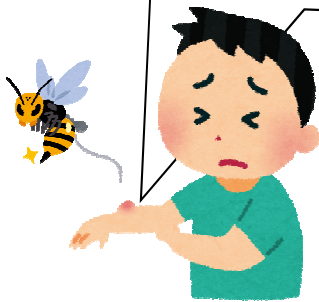


！！ハチに刺されたら・・・！！

あわてず冷静に対応しよう



ポイズンリムーバーの使い方



刺された人は
動かない

※毒のまわりを防ぐため

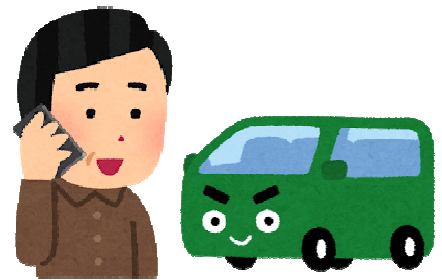
刺されたら**すぐに**（2分以内）
ポイズンリムーバーで
毒を吸い出す（吸ったまま10分）

周りの人は・・・

ポイズンリムーバー
を、刺された人に渡す



※各グループにひとつ配布
※レスキューBOXに配置

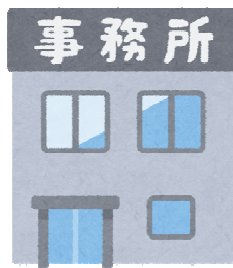


JVに連絡して
車を準備

刺された人を
そ〜っと
車に乗せる



JV事務所に
移動



JV事務所で

- ・水で洗浄
- ・アレルギー症状確認
→ 必要に応じて
病院へ移送
- ・問題なければ
仕事に戻ります



！！ハチに刺されたら・・・！！

スズメバチ



大きく、毒性も
攻撃性も高い。

アシナガバチ



おとなしいけど
毒は強力！

ミツバチ



大集団で生活する
から巣が
1番大きくなる。

ハチの毒には、人の身体に痛みを引き起こす、さまざまな成分があります。

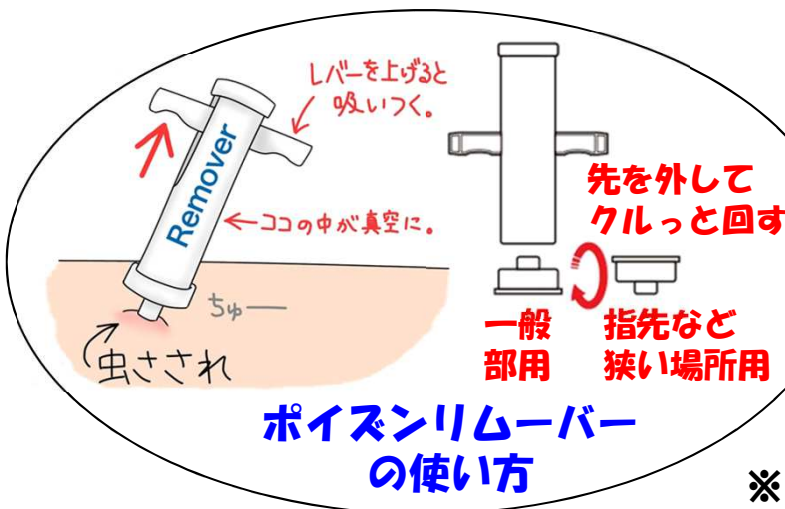
さらにコワイのは「ハチ毒アレルギー（＝アナフィラキシーショック）」です。1度ハチに刺された後、ハチ毒に対する抗体が作られます。二度目に刺された時に、抗体がアレルギー反応を起こすのです。



① 刺された人は**動かない**。 ※毒のまわりを防ぐためです。

② 周りの人は**ポイズンリムーバー**を取りに行く。
※各グループに一つずつ配布、レスキューBOXに配置してあります。

③ 刺された人は**ポイズンリムーバー**で毒を吸い出す。
※吸った状態のまま、10分程度おいておくこと



刺された人は**動かない**
※毒のまわりを防ぐため

吸ったまんま**10分**
※毒をきちんと吸い出すため

④ 周りの人は**JVに連絡**をする。

⑤ 周りの人は**車を用意**する。 → JV事務所に移動します。

⑥ 刺された人をそ〜っと**車に乗せる**。 ※毒のまわりを防ぐためです。

⑦ JV事務所で

・水で洗浄

・アレルギー症状確認

→ 必要に応じて病院へ移送

→ 問題なければ仕事に戻ります

スズメバチ



**大きく、
攻撃性も毒性も強い。**

アシナガバチ



**おとなしいけど
毒性は強力！**

ミツバチ



**大集団で生活するため
巣が一番大きい。**