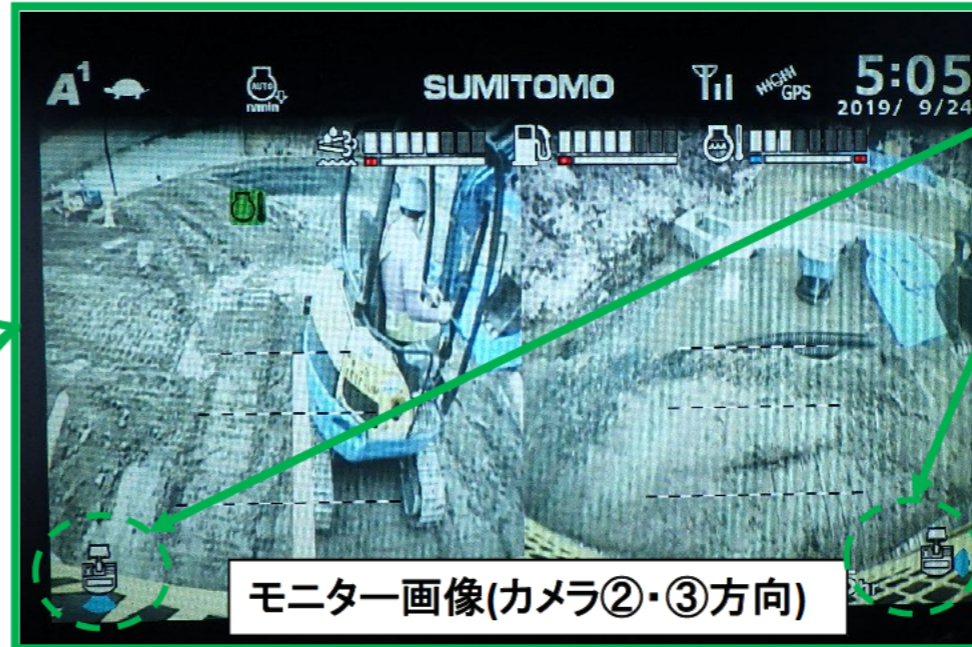


旋回範囲の『見える化』

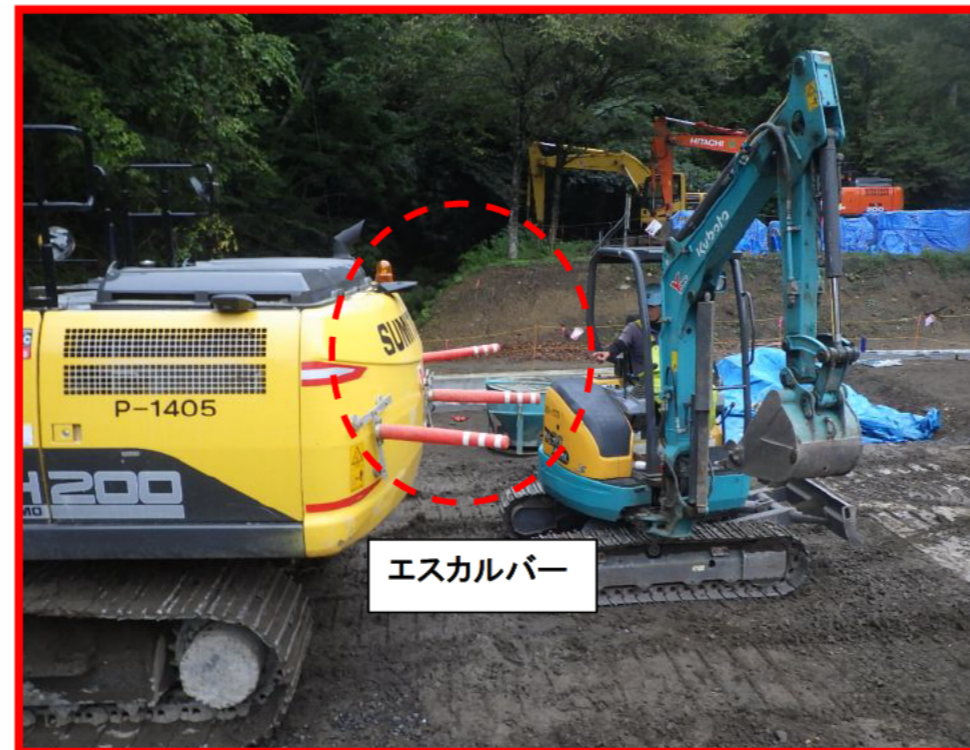
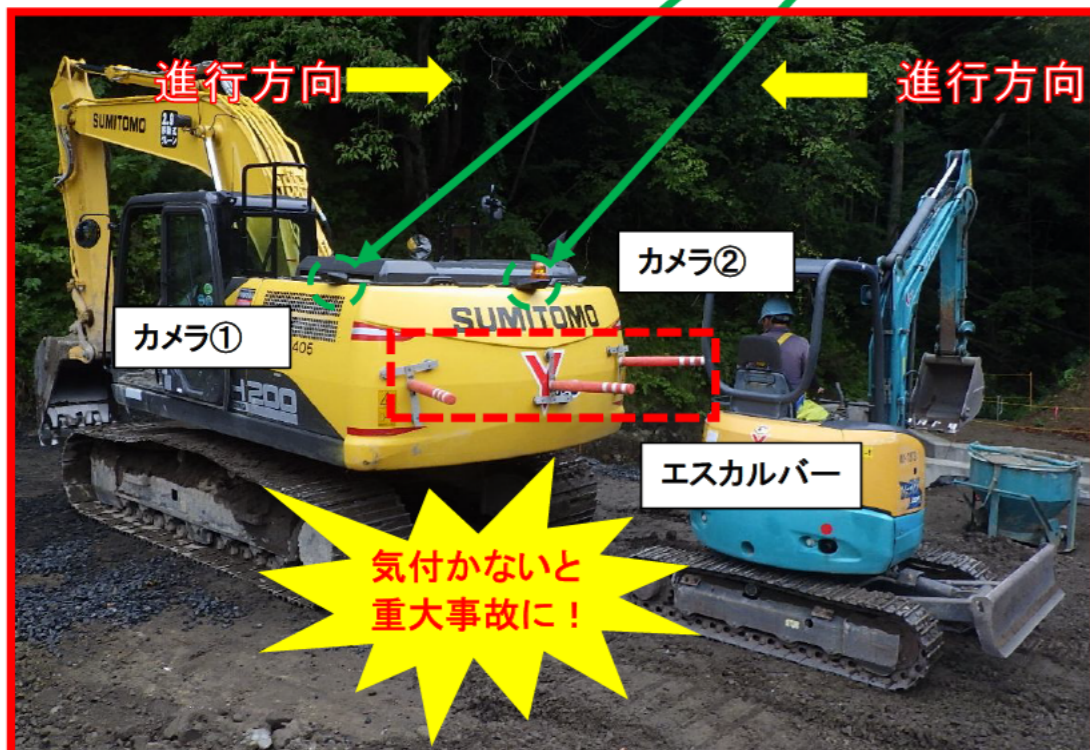
【狭小箇所での重機作業における重機同士及び作業員との接触事故防止対策】



オペレーターからどの方向を映しているかがすぐにわかる。



パノラマ画像(270° 撮影可能)



重機後方にエスカルパーを設置することで重機背後に一定のスペースを保つ。更に、反射シートが付いているので夜間時にも使用可能。

また、重機の後方及び左右にカメラが設置されておりオペレーターがモニター越しに死角になる箇所を見ることができる。そういった機械を導入することで重機同士及び重機と作業員との接触事故防止を図る。