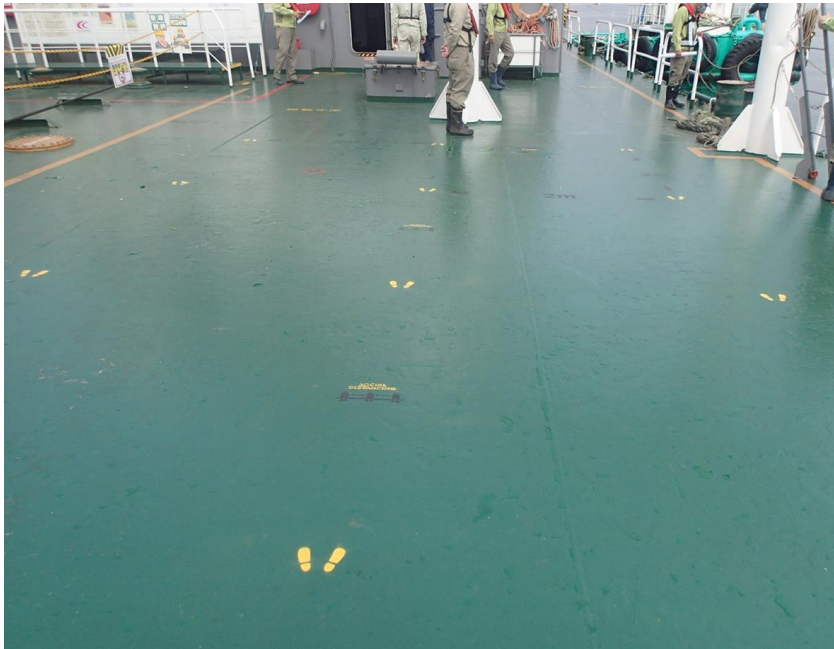
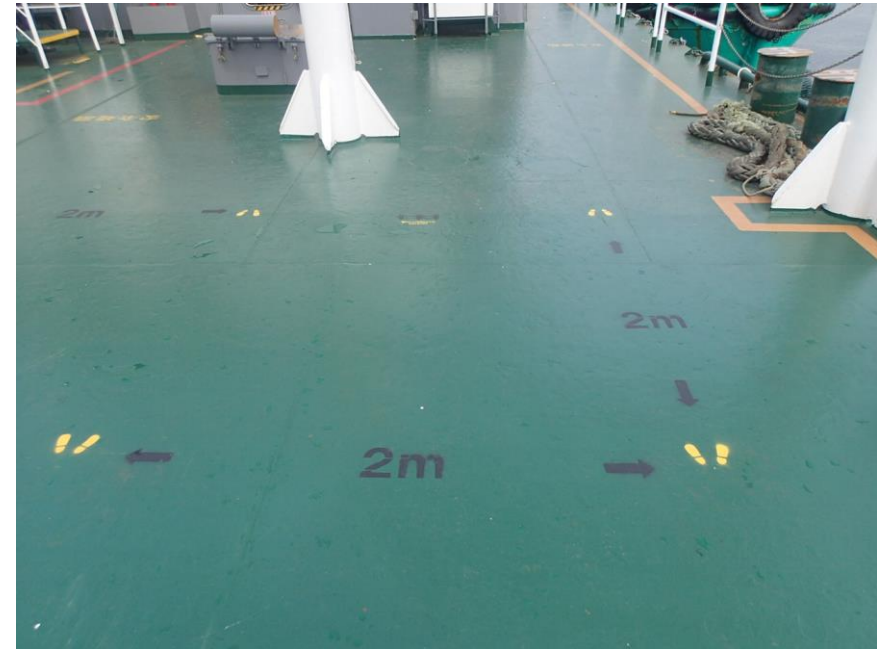


## 船上でのソーシャルディスタンスの見える化

海上作業船での朝礼集合時にソーシャルディスタンス（2 m以上の離隔）を確保するため、作業船デッキ上に必要離隔距離と立ち位置（足型マーク）を示し距離の見える化を行いコロナ感染症予防に努めた。



朝礼（集合）時の立ち位置明示



必要立ち位置間隔（2 m）を数値を用いて明示